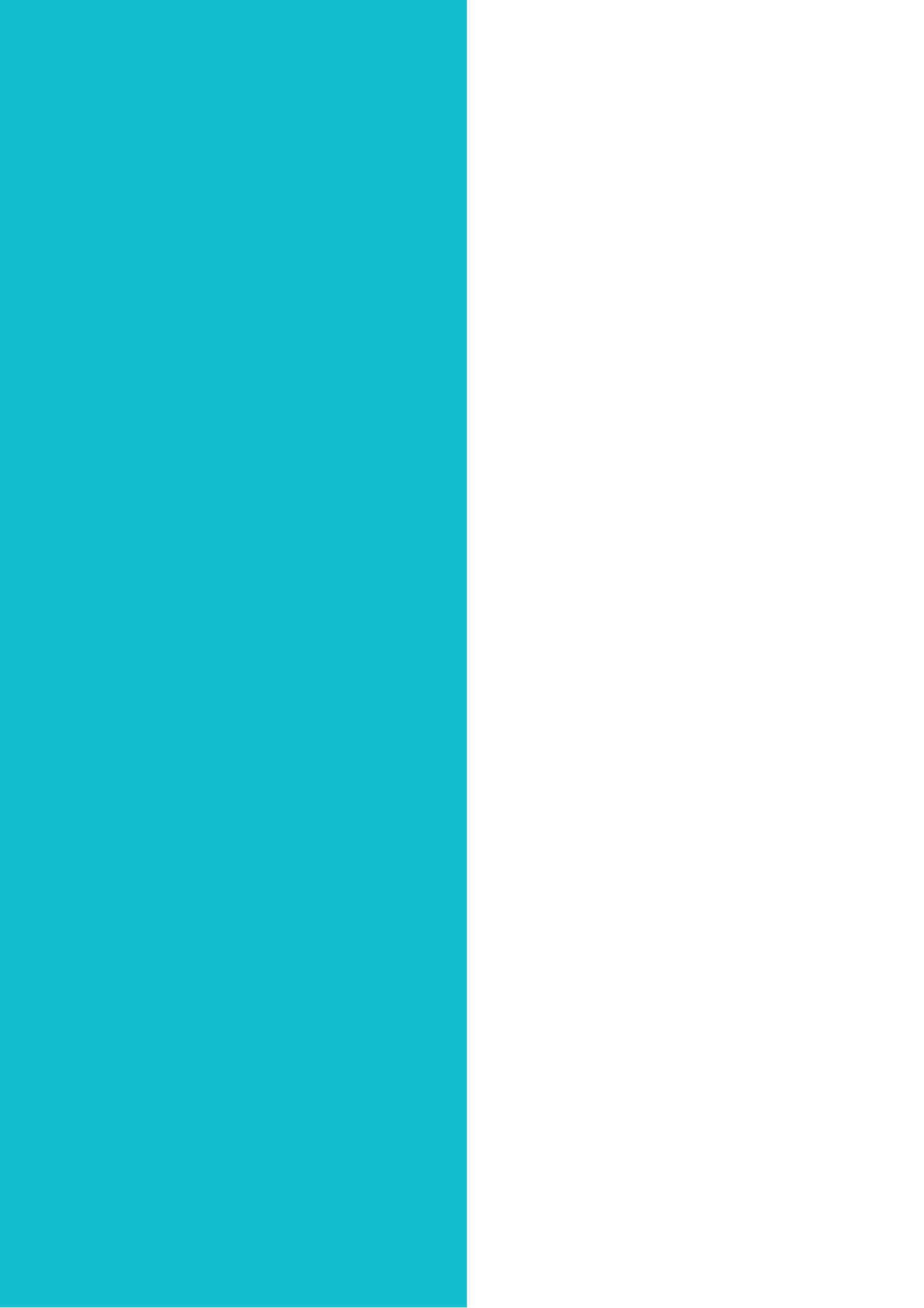




FLANGES

STAINLESS STEEL

2009.11.VOL.01



目 次

1. フランジ材料規格	P1.2
2. フランジの種類及びその呼び方	P3.4
3. JISフランジ寸法許容差 (JIS B 2220:2004)	P5.6
4. ガasket座寸法 (JIS B 2220:2004)	P7
5. 2Kフランジ基準寸法	P8
6. 5Kフランジ基準寸法	P9.10
7. 10Kフランジ基準寸法	P11.12
8. 16Kフランジ基準寸法	P13.14
9. 20Kフランジ基準寸法	P15.16
10. 30Kフランジ基準寸法	P17.18
11. 40Kフランジ基準寸法	P19
12. 63Kフランジ基準寸法	P20
13. JPIフランジ寸法許容差 (JPI-7S-15-1999)	P21.22
14. クラス150・クラス300フランジ基準寸法	P23.24
15. クラス400・クラス600フランジ基準寸法	P25.26
16. クラス900・クラス1500フランジ基準寸法	P27.28
17. クラス2500フランジ基準寸法	P29.30
18. 上水道フランジの寸法許容差及び基準寸法	P31



フランジ材料規格

●化学成分

規格番号	材質記号	化 学 成 分 %								
		C	Si	Mn	P	S	Ni	Cr	Mo	その他
JIS G 3214	SUS F 304	0.08 以下	1.00 以下	2.00 以下	0.040 以下	0.030 以下	8.00~ 11.00	18.00~ 20.00	—	—
	SUS F 304H	0.04~ 0.10	1.00 以下	2.00 以下	0.040 以下	0.030 以下	8.00~ 12.00	18.00~ 20.00	—	—
	SUS F 304L	0.030 以下	1.00 以下	2.00 以下	0.040 以下	0.030 以下	9.00~ 13.00	18.00~ 20.00	—	—
	SUS F 310	0.15 以下	1.00 以下	2.00 以下	0.040 以下	0.030 以下	19.00~ 22.00	24.00~ 26.00	—	—
	SUS F 316	0.08 以下	1.00 以下	2.00 以下	0.040 以下	0.030 以下	10.00~ 14.00	16.00~ 18.00	2.00~ 3.00	—
	SUS F 316H	0.04~ 0.10	1.00 以下	2.00 以下	0.040 以下	0.030 以下	10.00~ 14.00	16.00~ 18.00	2.00~ 3.00	—
	SUS F 316L	0.030 以下	1.00 以下	2.00 以下	0.040 以下	0.030 以下	12.00~ 15.00	16.00~ 18.00	2.00~ 3.00	—
	SUS F 321	0.08 以下	1.00 以下	2.00 以下	0.040 以下	0.030 以下	9.00~ 12.00	17.00 以上	—	Ti 5×C%~0.60
	SUS F 321H	0.04~ 0.10	1.00 以下	2.00 以下	0.040 以下	0.030 以下	9.00~ 12.00	17.00 以上	—	Ti 4×C%~0.60
	SUS F 347	0.08 以下	1.00 以下	2.00 以下	0.040 以下	0.030 以下	9.00~ 13.00	17.00~ 20.00	—	Nb 10×C%~1.00
	SUS F 347H	0.04~ 0.10	1.00 以下	2.00 以下	0.040 以下	0.030 以下	9.00~ 13.00	17.00~ 20.00	—	Nb 8×C%~1.00
JIS G 4303 JIS G 4304 JIS G 4305	SUS 304	0.08 以下	1.00 以下	2.00 以下	0.045 以下	0.030 以下	8.00~ 10.50	18.00~ 20.00	—	—
	SUS 304L	0.030 以下	1.00 以下	2.00 以下	0.045 以下	0.030 以下	9.00~ 13.00	18.00~ 20.00	—	—
	SUS 309S	0.08 以下	1.00 以下	2.00 以下	0.045 以下	0.030 以下	12.00~ 15.00	22.00~ 24.00	—	—
	SUS 310S	0.08 以下	1.50 以下	2.00 以下	0.045 以下	0.030 以下	19.00~ 22.00	24.00~ 26.00	—	—
	SUS 316	0.08 以下	1.00 以下	2.00 以下	0.045 以下	0.030 以下	10.00~ 14.00	16.00~ 18.00	2.00~ 3.00	—
	SUS 316L	0.030 以下	1.00 以下	2.00 以下	0.045 以下	0.030 以下	12.00~ 15.00	16.00~ 18.00	2.00~ 3.00	—
	SUS 317	0.08 以下	1.00 以下	2.00 以下	0.045 以下	0.030 以下	11.00~ 15.00	18.00~ 20.00	3.00~ 4.00	—
	SUS 317L	0.030 以下	1.00 以下	2.00 以下	0.045 以下	0.030 以下	11.00~ 15.00	18.00~ 20.00	3.00~ 4.00	—
	SUS 321	0.08 以下	1.00 以下	2.00 以下	0.045 以下	0.030 以下	9.00~ 13.00	17.00~ 19.00	—	Ti 5×C%以上
	SUS 347	0.08 以下	1.00 以下	2.00 以下	0.045 以下	0.030 以下	9.00~ 13.00	17.00~ 19.00	—	Nb 10×C%以上

--	--

●機械的性質

規格番号	材質記号	耐力	引張強さ	伸び	絞り	硬 さ		
		N/mm ²	N/mm ²	%	%	HB	HRB	Hv
JIS G 3214	SUS F 304	205以上	520以上 ⁽¹⁾	43以上	50以上	187以下	—	—
	SUS F 304H	205以上	520以上 ⁽¹⁾	43以上	50以上	187以下	—	—
	SUS F 304L	175以上	480以上 ⁽²⁾	29以上	50以上	187以下	—	—
	SUS F 310	205以上	520以上 ⁽¹⁾	34以上	50以上	187以下	—	—
	SUS F 316	205以上	520以上 ⁽¹⁾	43以上	50以上	187以下	—	—
	SUS F 316H	205以上	520以上 ⁽¹⁾	43以上	50以上	187以下	—	—
	SUS F 316L	175以上	480以上 ⁽²⁾	29以上	50以上	187以下	—	—
	SUS F 321	205以上	520以上 ⁽¹⁾	43以上	50以上	187以下	—	—
	SUS F 321H	205以上	520以上 ⁽¹⁾	43以上	50以上	187以下	—	—
	SUS F 347	205以上	520以上 ⁽¹⁾	43以上	50以上	187以下	—	—
	SUS F 347H	205以上	520以上 ⁽¹⁾	43以上	50以上	187以下	—	—
JIS G 4303 ⁽³⁾	SUS 304	205以上	520以上	40以上	60以上	187以下	90以下	200以下
	SUS 304L	175以上	480以上	40以上	60以上	187以下	90以下	200以下
	SUS 309S	205以上	520以上	40以上	60以上	187以下	90以下	200以下
	SUS 310S	205以上	520以上	40以上	50以上	187以下	90以下	200以下
	SUS 316	205以上	520以上	40以上	60以上	187以下	90以下	200以下
	SUS 316L	175以上	480以上	40以上	60以上	187以下	90以下	200以下
	SUS 317	205以上	520以上	40以上	60以上	187以下	90以下	200以下
	SUS 317L	175以上	480以上	40以上	60以上	187以下	90以下	200以下
	SUS 321	205以上	520以上	40以上	50以上	187以下	90以下	200以下
	SUS 347	205以上	520以上	40以上	50以上	187以下	90以下	200以下
JIS G 4304 JIS G 4305	SUS 304	205以上	520以上	40以上	—	187以下	90以下	200以下
	SUS 304L	175以上	480以上	40以上	—	187以下	90以下	200以下
	SUS 309S	205以上	520以上	40以上	—	187以下	90以下	200以下
	SUS 310S	205以上	520以上	40以上	—	187以下	90以下	200以下
	SUS 316	205以上	520以上	40以上	—	187以下	90以下	200以下
	SUS 316L	175以上	480以上	40以上	—	187以下	90以下	200以下
	SUS 317	205以上	520以上	40以上	—	187以下	90以下	200以下
	SUS 317L	175以上	480以上	40以上	—	187以下	90以下	200以下
	SUS 321	205以上	520以上	40以上	—	187以下	90以下	200以下
	SUS 347	205以上	520以上	40以上	—	187以下	90以下	200以下

注⁽¹⁾ 熱処理時の直径又は厚さが130mm以上200mm以下の鍛鋼品については、引張強さ480N/mm²以上とする。200mmを超える場合、伸び及び絞りについては、受渡当事者間の協定による。

注⁽²⁾ 熱処理時の直径又は厚さが130mm以上200mm以下の鍛鋼品については、引張強さ450N/mm²以上とする。200mmを超える場合、伸び及び絞りについては、受渡当事者間の協定による。

注⁽³⁾ JIS G 4303機械的性質の値は、径、辺、対辺距離又は厚さ180mm以下の棒に適用する。180mmを超える場合の値は、受渡当事者間の協定による。

フランジの種類及びその呼び方

1 フランジの種類及びその呼び方

フランジの種類		呼び方	図
溶接式フランジ	スリップオン溶接式フランジ (板フランジ)	SOP	
	スリップオン溶接式フランジ (ハブフランジ)	SOH	
	ソケット溶接式フランジ	SW	
	突合せ溶接式フランジ	WN	
遊合形フランジ	LJ		
ねじ込み式フランジ	TR		
閉止フランジ	BL		



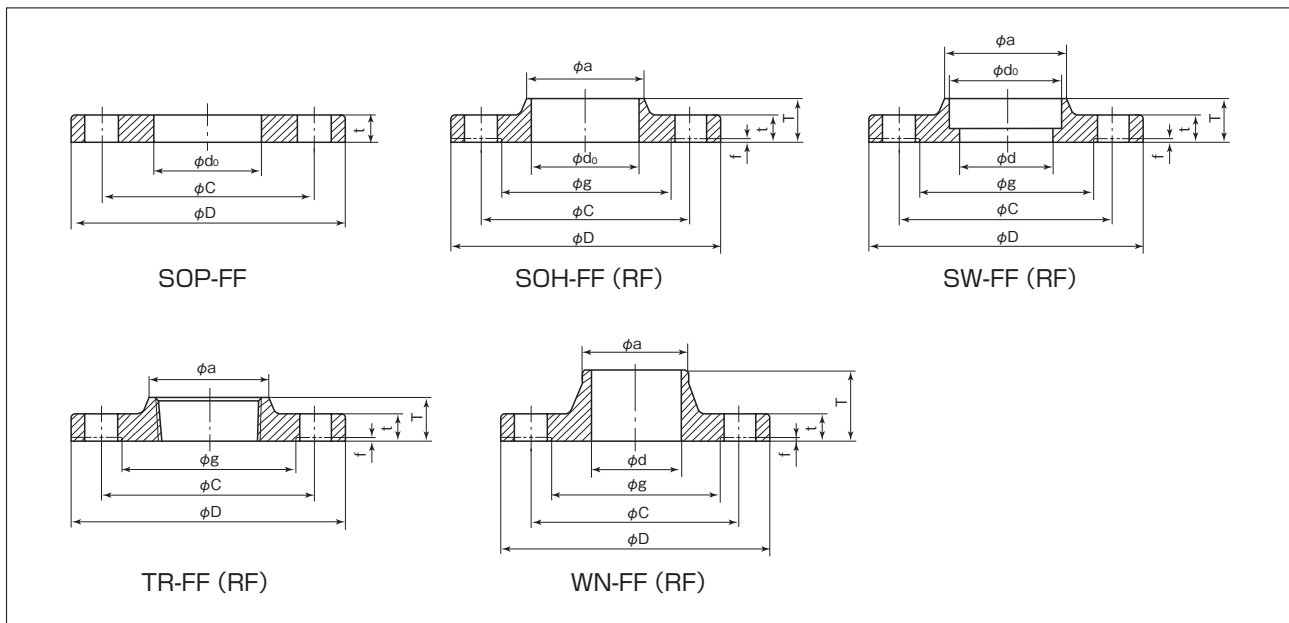
2 呼び圧力20K及び30Kのスリップオン溶接式フランジ (ハブフランジ) (SOH) の形式

フランジの種類	形式	図
スリップオン溶接式フランジ (ハブフランジ)	A形	
	B形	
	C形	

3 ガasket座の種類及びその呼び方

ガスケット座の種類		呼び方		図
全面座		FF		
平面座		RF		
はめ込み形	メール座	MF	MF-M	
	フィメール座		MF-F	
溝形	タング座	TG	TG-T	
	グループ座		TG-G	

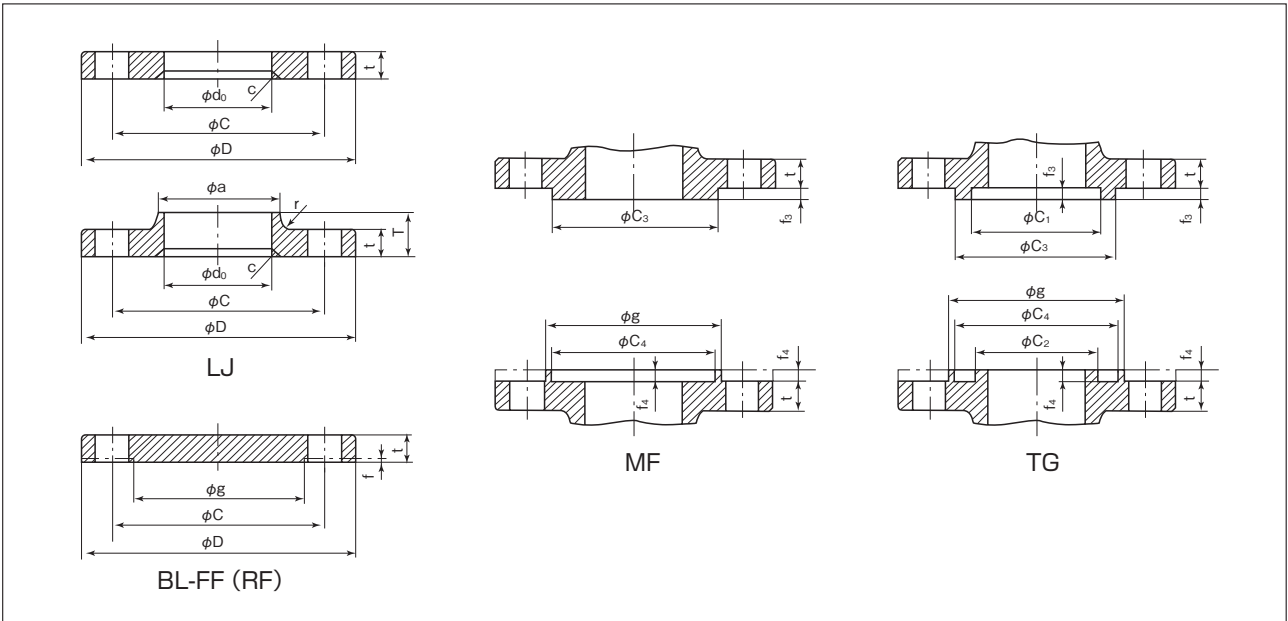
JIS フランジ寸法許容差 (JIS B 2220 : 2004)



●フランジ寸法許容差

単位：mm

寸法名	フランジの種類	ガスケット座	寸法区分	寸法許容差
フランジの外径 D	すべて	—	600以下	±1.5
			600を超えるもの	±3
ボルト中心円の径 C	すべて	—	950以下	±0.8
			950を超えるもの	±1.5
ボルト穴のピッチ	すべて	—	—	±0.8
内径 d ₀	SOP, SOH, SW, LJ	—	100以下	+0.5, 0
			100を超え400以下	+1, 0
			400を超え600以下	+1.5, 0
			600を超え800以下	+2, 0
			800を超え1000以下	+2.5, 0
内径 d	SW, WN	—	100以下	0, -0.5
			100を超え400以下	0, -1
			400を超え600以下	0, -1.5
			600を超え800以下	0, -2
			800を超え1000以下	0, -2.5
ガスケット座の径 g	SOH, SW, TR, WN, BL	RF, MF, TG	700以下	±0.8
			700を超えるもの	±1.5
ガスケット座の径 C ₁ , C ₂ , C ₃ , C ₄	LJ以外	MF, TG	500以下	±0.3
			500を超え1000以下	±0.35
			1000を超え1500以下	±0.4
			1500をこえるもの	±0.5
ガスケット座の高さ f ₃ , f ₄	LJ以外	MF, TG	—	±0.2

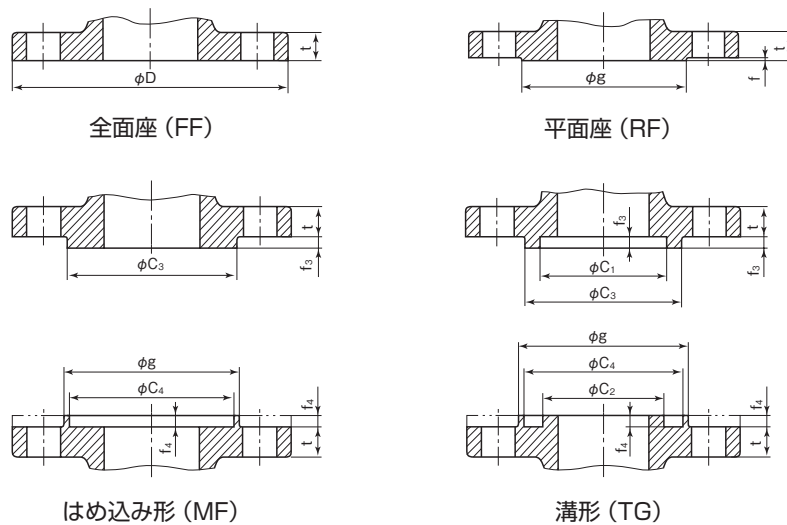


●フランジ寸法許容差

単位：mm

寸法名	フランジの種類	ガスケット座	寸法区分	寸法許容差
フランジの厚さ t	LJ以外	FF, MF, TG	20以下	+1.5, 0
			20を超え50以下	+2, 0
			50を超えるもの	+3, 0
	LJ	—	20以下	+1.5, 0
			20を超え50以下	+2, 0
			50を超えるもの	+3, 0
フランジの厚さ t-f	SOH, SW, TR, WN, BL	RF	20以下	+1.5, 0
			20を超え50以下	+2, 0
			50を超えるもの	+3, 0
ハブの径 小径側 a	SOH, SW, LJ, TR, WN	—	220以下	+2, 0
			220を超え650以下	+4, 0
			650を超えるもの	+8, 0
フランジの全長 T	SOH, SW, LJ, TR	—	—	±2
	WN	—	200以下	+2, 0
			200を超えるもの	+3, 0
面取り c	LJ	—	6以下	+0.8, 0
			6を超えるもの	+1.6, 0
ガスケット座面とボルト・ナット座面との平行度	LJ以外	すべて	—	1°以内

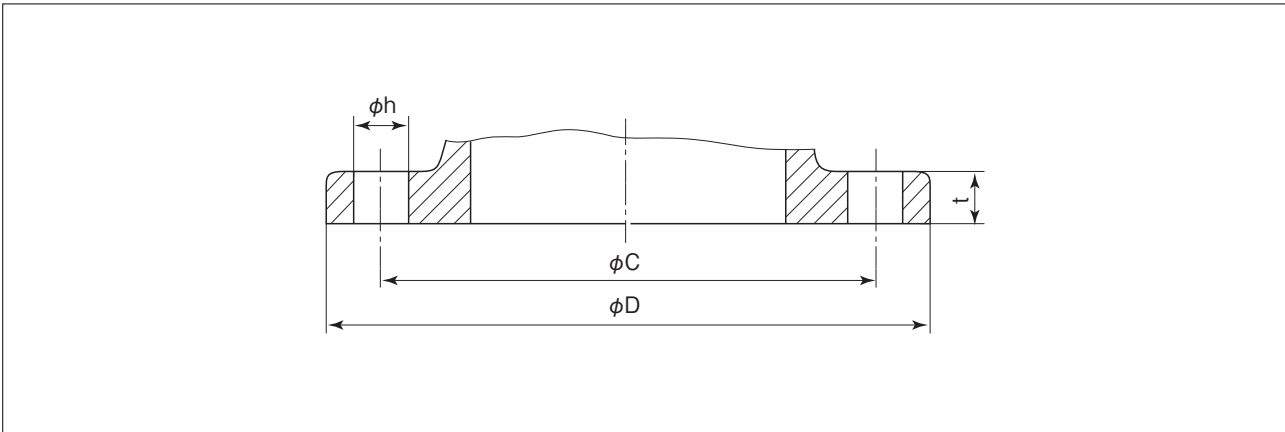
ガスケット座寸法 (JIS B 2220 : 2004)



単位：mm

呼び径	平面座 (RF)										はめ込み形 (MF)				溝形 (TG)					
	呼び圧力										メール座		フィメール座		タング座			グループ座		
	5K		10K		16K		20K		30K		(MF-M)		(MF-F)		(TG-T)			(TG-G)		
A	g	f	g	f	g	f	g	f	g	f	C ₃	f ₃	C ₄	f ₄	C ₁	C ₃	f ₃	C ₂	C ₄	f ₄
10	39	1	46	1	46	1	46	1	52	1	38	6	39	5	28	38	6	27	39	5
15	44	1	51	1	51	1	51	1	55	1	42	6	43	5	32	42	6	31	43	5
20	49	1	56	1	56	1	56	1	60	1	50	6	51	5	38	50	6	37	51	5
25	59	1	67	1	67	1	67	1	70	1	60	6	61	5	45	60	6	44	61	5
32	70	2	76	2	76	2	76	2	80	2	70	6	71	5	55	70	6	54	71	5
40	75	2	81	2	81	2	81	2	90	2	75	6	76	5	60	75	6	59	76	5
50	85	2	96	2	96	2	96	2	105	2	90	6	91	5	70	90	6	69	91	5
65	110	2	116	2	116	2	116	2	130	2	110	6	111	5	90	110	6	89	111	5
80	121	2	126	2	132	2	132	2	140	2	120	6	121	5	100	120	6	99	121	5
90	131	2	136	2	145	2	145	2	150	2	130	6	131	5	110	130	6	109	131	5
100	141	2	151	2	160	2	160	2	160	2	145	6	146	5	125	140	6	124	146	5
125	176	2	182	2	195	2	195	2	195	2	175	6	176	5	150	175	6	149	176	5
150	206	2	212	2	230	2	230	2	235	2	215	6	216	5	190	215	6	189	216	5
175	232	2	237	2	—	—	—	—	—	—	—	—	—	—	—	—	—	—	—	—
200	252	2	262	2	275	2	275	2	280	2	260	6	261	5	230	260	6	229	261	5
225	277	2	282	2	—	—	—	—	—	—	—	—	—	—	—	—	—	—	—	—
250	317	2	324	2	345	2	345	2	345	2	325	6	326	5	295	325	6	294	326	5
300	360	3	368	3	395	3	395	3	405	3	375	6	376	5	340	375	6	339	376	5
350	403	3	413	3	440	3	440	3	450	3	415	6	416	5	380	415	6	379	416	5
400	463	3	475	3	495	3	495	3	510	3	475	6	476	5	440	475	6	439	476	5
450	523	3	530	3	560	3	560	3	—	—	523	6	524	5	483	523	6	482	524	5
500	573	3	585	3	615	3	615	3	—	—	575	6	576	5	535	575	6	534	576	5
550	630	3	640	3	670	3	670	3	—	—	625	6	626	5	585	625	6	584	626	5
600	680	3	690	3	720	3	720	3	—	—	675	6	676	5	635	675	6	634	676	5
650	735	3	740	3	—	—	—	—	—	—	727	6	728	5	682	727	6	681	728	5
700	785	3	800	3	—	—	—	—	—	—	777	6	778	5	732	777	6	731	778	5
750	840	3	855	3	—	—	—	—	—	—	832	6	833	5	787	832	6	786	833	5
800	890	3	905	3	—	—	—	—	—	—	882	6	883	5	837	882	6	836	883	5
850	940	3	955	3	—	—	—	—	—	—	934	6	935	5	889	934	6	888	935	5
900	990	3	1005	3	—	—	—	—	—	—	987	6	988	5	937	987	6	936	988	5
1000	1090	3	1110	3	—	—	—	—	—	—	1092	6	1094	5	1042	1092	6	1040	1094	5
1100	1200	3	1220	3	—	—	—	—	—	—	1192	6	1194	5	1142	1192	6	1140	1194	5
1200	1305	3	1325	3	—	—	—	—	—	—	1292	6	1294	5	1237	1292	6	1235	1294	5
1350	1460	3	1480	3	—	—	—	—	—	—	1442	6	1444	5	1387	1442	6	1385	1444	5
1500	1615	3	1635	3	—	—	—	—	—	—	1592	6	1594	5	1537	1592	6	1535	1594	5

2Kフランジ基準寸法

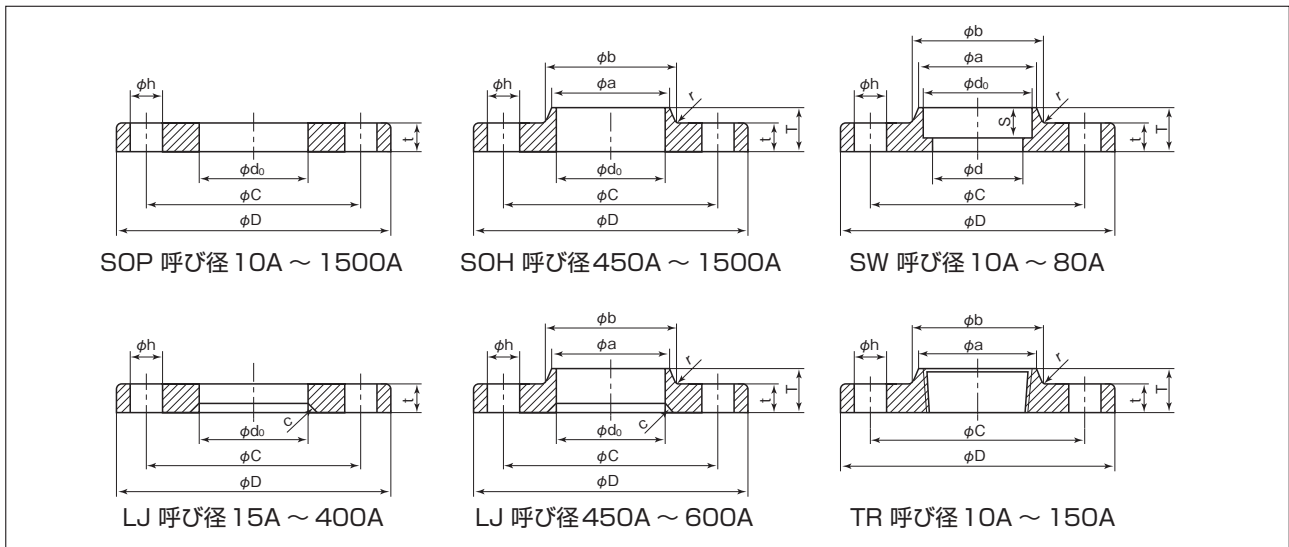


● JIS B 2220 : 2004

単位：mm

呼び径	接合寸法					フランジの厚さ	重量(kg)	
	フランジの外径	ボルト穴中心円の径	ボルト穴の径	ボルトの本数	ボルトのねじの呼び		SOP形	BL形
A	D	C	h					
450	605	555	23	16	M20	22	20.2	49.4
500	655	605	23	20	M20	22	21.8	57.8
550	720	665	25	20	M22	24	28.6	76.2
600	770	715	25	20	M22	24	30.8	87.4
650	825	770	25	24	M22	24	33.9	100.4
700	875	820	25	24	M22	24	36.3	113.2
750	945	880	27	24	M24	24	43.5	132.0
800	995	930	27	24	M24	24	46.0	146.5
850	1045	980	27	24	M24	24	48.4	161.9
900	1095	1030	27	24	M24	24	50.7	178.0
1000	1195	1130	27	28	M24	26	59.7	229.8
1100	1305	1240	27	28	M24	26	68.8	274.7
1200	1420	1350	27	32	M24	26	80.7	325.3
1350	1575	1505	27	32	M24	26	91.7	401.2
1500	1730	1660	27	36	M24	28	111.0	522.0

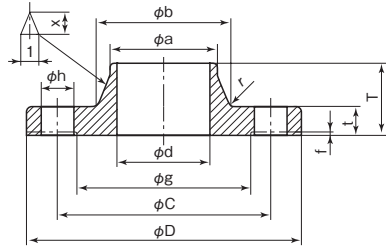
5Kフランジ基準寸法



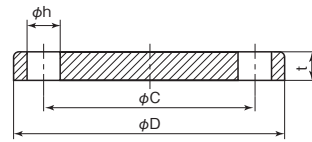
● JIS B 2220 : 2004

単位 : mm

呼び径	接合寸法					内 径			ソケットの深さ S	ねじの呼び	平面座		フランジの厚さ	
	フランジの外径 D	ボルト穴中心円の径 C	ボルト穴の径 h	ボルトの本数	ボルトのねじの呼び	d ₀	d ₀	d			径 g	高さ f	t	t
A	SOP, SOH, SW, LJ, TR, WN, BL					SOP, SOH, SW	LJ	SW, WN	SW	TR	WN	BL以外	BL	
10	75	55	12	4	M10	17.8	—	12.7	10	Rc 3/8	39	1	9	9
15	80	60	12	4	M10	22.2	23.4	16.1	10	Rc 1/2	44	1	9	9
20	85	65	12	4	M10	27.7	28.9	21.6	13	Rc 3/4	49	1	10	10
25	95	75	12	4	M10	34.5	35.6	27.6	13	Rc 1	59	1	10	10
32	115	90	15	4	M12	43.2	44.3	35.7	13	Rc 1 1/4	70	2	12	12
40	120	95	15	4	M12	49.1	50.4	41.6	13	Rc 1 1/2	75	2	12	12
50	130	105	15	4	M12	61.1	62.7	52.9	16	Rc 2	85	2	14	14
65	155	130	15	4	M12	77.1	78.7	67.9	16	Rc 2 1/2	110	2	14	14
80	180	145	19	4	M16	90.0	91.6	80.7	16	Rc 3	121	2	14	14
90	190	155	19	4	M16	102.6	104.1	93.2	—	—	131	2	14	14
100	200	165	19	8	M16	115.4	116.9	105.3	—	Rc 4	141	2	16	16
125	235	200	19	8	M16	141.2	143.0	130.8	—	Rc 5	176	2	16	16
150	265	230	19	8	M16	166.6	168.4	155.2	—	Rc 6	206	2	18	18
175	300	260	23	8	M20	192.1	—	180.1	—	—	232	2	18	18
200	320	280	23	8	M20	218.0	219.5	204.7	—	—	252	2	20	20
225	345	305	23	12	M20	243.7	—	229.4	—	—	277	2	20	20
250	385	345	23	12	M20	269.5	271.7	254.2	—	—	317	2	22	22
300	430	390	23	12	M20	321.0	322.8	304.7	—	—	360	3	22	22
350	480	435	25	12	M22	358.1	360.2	339.8	—	—	403	3	24	24
400	540	495	25	16	M22	409	411.2	390.6	—	—	463	3	24	24
450	605	555	25	16	M22	460	462.3	441.4	—	—	523	3	24	24
500	655	605	25	20	M22	511	514.4	492.2	—	—	573	3	24	24
550	720	665	27	20	M24	562	565.2	543.0	—	—	630	3	26	26
600	770	715	27	20	M24	613	616.0	593.8	—	—	680	3	26	26
650	825	770	27	24	M24	664	—	644.6	—	—	735	3	26	28
700	875	820	27	24	M24	715	—	695.4	—	—	785	3	26	30
750	945	880	33	24	M30	766	—	746.2	—	—	840	3	28	32
800	995	930	33	24	M30	817	—	797.0	—	—	890	3	28	34
850	1045	980	33	24	M30	868	—	847.8	—	—	940	3	28	36
900	1095	1030	33	24	M30	919	—	898.6	—	—	990	3	30	36
1000	1195	1130	33	28	M30	1021	—	1000.2	—	—	1090	3	32	40
1100	1305	1240	33	28	M30	1122	—	1098.6	—	—	1200	3	32	44
1200	1420	1350	33	32	M30	1224	—	1200.2	—	—	1305	3	34	48
1350	1575	1505	33	32	M30	1376	—	1346.2	—	—	1460	3	34	54
1500	1730	1660	33	36	M30	1529	—	1498.6	—	—	1615	3	36	58



WN 呼び径 10A ~ 1500A



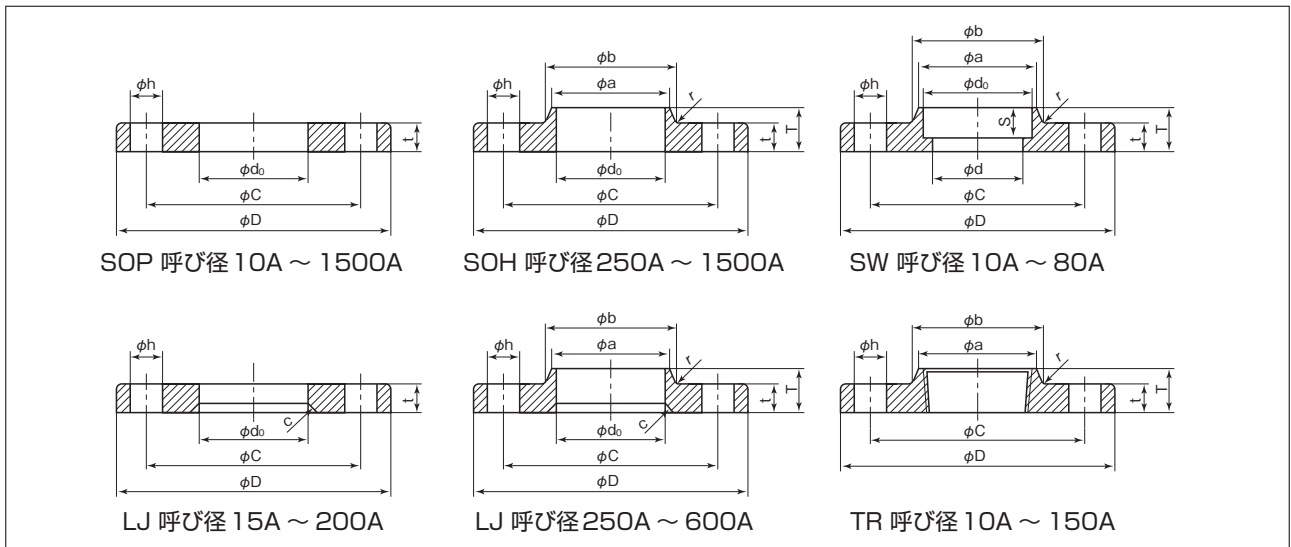
BL 呼び径 10A ~ 1500A

● JIS B 2220 : 2004

単位 : mm

呼び径	ハブの径 小径側		ハブの径 大径側		ハブの テーパ	フランジの全長		面取り	すみ肉の半径		重 量 (kg)		
	a	a	b	b	x	T	T	c	r	r	SOP形	SOH形	BL形
A	SOH, SW, LJ, TR	WN	SOH, SW, LJ, TR	WN	WN	SOH, SW, LJ, TR	WN	LJ	SOH, SW, LJ, TR	WN			
10	23	17.3	26	26	1.25	13	24	—	4	4	0.26	—	0.28
15	27	21.7	30	31	1.25	13	25	3	4	4	0.30	—	0.32
20	33	27.2	36	38	1.25	15	28	3	4	4	0.36	—	0.41
25	41	34.0	44	46	1.25	17	30	3	4	4	0.45	—	0.52
32	50	42.7	53	55	1.25	19	33	4	4	4	0.77	—	0.91
40	56	48.6	60	62	1.25	20	34	4	4	4	0.82	—	1.00
50	69	60.5	73	73	1.25	24	36	4	4	4	1.06	—	1.38
65	86	76.3	91	91	1.25	27	39	5	4	4	1.48	—	2.00
80	99	89.1	105	105	1.25	30	41	5	4	4	1.97	—	2.67
90	—	101.6	—	117	1.25	—	41	5	—	4	2.08	—	2.99
100	127	114.3	130	128	1.25	36	41	5	4	4	2.35	—	3.66
125	154	139.8	161	156	1.25	40	43	6	4	4	3.20	—	5.16
150	182	165.2	189	184	1.25	40	49	6	4	4	4.39	—	7.47
175	—	190.7	—	209	1.25	—	49	—	—	4	5.42	—	9.52
200	—	216.3	—	235	1.25	—	53	6	—	4	6.24	—	12.1
225	—	241.8	—	261	1.25	—	54	—	—	4	6.57	—	13.9
250	—	267.4	—	290	1.25	—	61	6	—	4	9.39	—	19.2
300	—	318.5	—	342	1.25	—	62	9	—	4	10.2	—	24.2
350	—	355.6	—	385	1.25	—	73	9	—	4	14.0	—	33.0
400	—	406.4	—	438	1.25	—	76	9	—	4	16.9	—	41.7
450	495	457.2	500	491	1.25	40	79	9	5	5	21.4	24.9	52.7
500	546	508.0	552	541	1.25	40	79	9	5	5	23.0	27.0	61.6
550	597	558.8	603	593	1.25	42	81	9	5	5	30.1	34.5	80.8
600	648	609.6	654	643	1.25	44	81	9	5	5	32.5	37.8	92.7
650	702	660.4	708	698	1.25	48	85	—	5	5	35.6	43.2	114
700	751	711.2	758	748	1.5	48	94	—	5	5	38.0	45.8	138
750	802	762.0	810	802	1.5	52	100	—	5	5	48.4	57.7	171
800	854	812.8	862	852	1.5	52	100	—	5	5	51.2	61.3	202
850	904	863.6	912	902	1.75	54	108	—	5	5	53.9	65.3	237
900	956	914.4	964	952	1.75	56	108	—	5	5	60.7	73.1	260
1000	1058	1016.0	1066	1052	2	60	116	—	5	5	70.1	84.8	345
1100	1158	1117.6	1170	1162	2	71	136	—	7	8	81.6	105	454
1200	1260	1219.2	1272	1272	2	77	155	—	7	8	101	129	586
1350	1414	1371.6	1426	1427	2	80	164	—	7	8	116	151	814
1500	1568	1524.0	1580	1528	2	86	172	—	7	10	137	180	1060

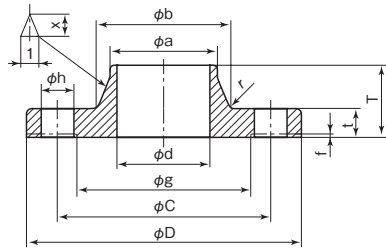
10Kフランジ基準寸法



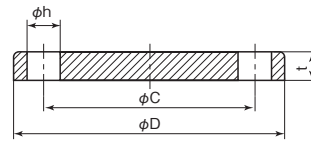
● JIS B 2220 : 2004

単位 : mm

呼び径	接合寸法					内 径			ソケットの深さ S	ねじの呼び	平面座		フランジの厚さ	
	フランジの外径 D	ボルト穴中心円の径 C	ボルト穴の径 h	ボルトの本数	ボルトのねじの呼び	d ₀	d ₀	d			径 g	高さ f	t	t
A	SOP, SOH, SW, LJ, TR, WN, BL					SOP, SOH, SW	LJ	SW, WN	SW	TR	WN	BL以外	BL	
10	90	65	15	4	M12	17.8	—	12.7	10	Rc 3/8	46	1	12	12
15	95	70	15	4	M12	22.2	23.4	16.1	10	Rc 1/2	51	1	12	12
20	100	75	15	4	M12	27.7	28.9	21.6	13	Rc 3/4	56	1	14	14
25	125	90	19	4	M16	34.5	35.6	27.6	13	Rc 1	67	1	14	14
32	135	100	19	4	M16	43.2	44.3	35.7	13	Rc 1 1/4	76	2	16	16
40	140	105	19	4	M16	49.1	50.4	41.6	13	Rc 1 1/2	81	2	16	16
50	155	120	19	4	M16	61.1	62.7	52.9	16	Rc 2	96	2	16	16
65	175	140	19	4	M16	77.1	78.7	67.9	16	Rc 2 1/2	116	2	18	18
80	185	150	19	8	M16	90.0	91.6	80.7	16	Rc 3	126	2	18	18
90	195	160	19	8	M16	102.6	104.1	93.2	—	—	136	2	18	18
100	210	175	19	8	M16	115.4	116.9	105.3	—	Rc 4	151	2	18	18
125	250	210	23	8	M20	141.2	143.0	130.8	—	Rc 5	182	2	20	20
150	280	240	23	8	M20	166.6	168.4	155.2	—	Rc 6	212	2	22	22
175	305	265	23	12	M20	192.1	—	180.1	—	—	237	2	22	22
200	330	290	23	12	M20	218.0	219.5	204.7	—	—	262	2	22	22
225	350	310	23	12	M20	243.7	—	229.4	—	—	282	2	22	22
250	400	355	25	12	M22	269.5	271.7	254.2	—	—	324	2	24	24
300	445	400	25	16	M22	321.0	322.8	304.7	—	—	368	3	24	24
350	490	445	25	16	M22	358.1	360.2	339.8	—	—	413	3	26	26
400	560	510	27	16	M24	409	411.2	390.6	—	—	475	3	28	28
450	620	565	27	20	M24	460	462.3	441.4	—	—	530	3	30	30
500	675	620	27	20	M24	511	514.4	492.2	—	—	585	3	30	30
550	745	680	33	20	M30	562	565.2	543.0	—	—	640	3	32	34
600	795	730	33	24	M30	613	616.0	593.8	—	—	690	3	32	36
650	845	780	33	24	M30	664	—	644.6	—	—	740	3	34	38
700	905	840	33	24	M30	715	—	695.4	—	—	800	3	34	40
750	970	900	33	24	M30	766	—	746.2	—	—	855	3	36	44
800	1020	950	33	28	M30	817	—	797.0	—	—	905	3	36	46
850	1070	1000	33	28	M30	868	—	847.8	—	—	955	3	36	48
900	1120	1050	33	28	M30	919	—	898.6	—	—	1005	3	38	50
1000	1235	1160	39	28	M36	1021	—	1000.2	—	—	1110	3	40	56
1100	1345	1270	39	28	M36	1122	—	1098.6	—	—	1220	3	42	62
1200	1465	1380	39	32	M36	1224	—	1200.2	—	—	1325	3	44	66
1350	1630	1540	45	36	M42	1376	—	1346.2	—	—	1480	3	48	74
1500	1795	1700	45	40	M42	1529	—	1498.6	—	—	1635	3	50	82



WN 呼び径 10A ~ 1500A



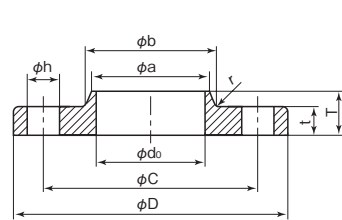
BL 呼び径 10A ~ 1500A

● JIS B 2220 : 2004

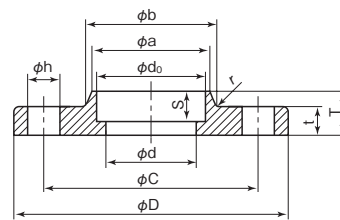
単位 : mm

呼び径	ハブの径 小径側		ハブの径 大径側		ハブの テーパ	フランジの全長		面取り	すみ肉の半径		重 量 (kg)		
	a	a	b	b	x	T	T	c	r	r	SOP形	SOH形	BL形
A	SOH, SW, LJ, TR	WN	SOH, SW, LJ, TR	WN	WN	SOH, SW, LJ, TR	WN	LJ	SOH, SW, LJ, TR	WN			
10	23	17.3	26	28	1.25	16	29	—	4	4	0.51	—	0.53
15	27	21.7	30	33	1.25	16	31	3	4	4	0.56	—	0.60
20	33	27.2	36	38	1.25	20	32	3	4	4	0.72	—	0.79
25	41	34.0	44	47	1.25	20	36	3	4	4	1.12	—	1.22
32	50	42.7	53	56	1.25	22	38	4	4	4	1.47	—	1.66
40	56	48.6	60	62	1.25	24	38	4	4	4	1.55	—	1.79
50	69	60.5	73	75	1.25	24	40	4	4	4	1.86	—	2.23
65	86	76.3	91	92	1.25	27	44	5	4	4	2.58	—	3.24
80	99	89.1	105	105	1.25	30	45	5	4	5	2.58	—	3.48
90	—	101.6	—	117	1.25	—	45	5	—	5	2.73	—	3.90
100	127	114.3	130	130	1.25	36	45	5	4	5	3.10	—	4.57
125	154	139.8	161	156	1.25	40	47	6	4	5	4.73	—	7.18
150	182	165.2	189	184	1.25	40	53	6	4	5	6.30	—	10.1
175	—	190.7	—	210	1.25	—	55	—	—	5	6.75	—	11.8
200	—	216.3	—	238	1.25	—	58	6	—	5	7.46	—	13.9
225	—	241.8	—	261	1.25	—	58	—	—	5	7.70	—	15.8
250	288	267.4	292	292	1.25	36	65	6	6	6	11.8	12.7	22.6
300	340	318.5	346	345	1.25	38	68	9	6	6	12.6	13.8	27.8
350	380	355.6	386	388	1.25	42	79	9	6	6	16.3	18.2	36.9
400	436	406.4	442	442	1.25	44	85	9	6	6	23.2	25.8	52.1
450	496	457.2	502	495	1.25	48	90	9	6	6	29.3	33.4	68.4
500	548	508.0	554	546	1.5	48	99	9	6	6	33.3	38.0	81.6
550	604	558.8	610	597	1.75	52	111	9	6	6	42.9	49.4	112
600	656	609.6	662	648	1.75	52	112	9	6	6	45.4	52.6	134
650	706	660.4	712	700	1.75	56	116	—	6	6	51.8	60.2	161
700	762	711.2	770	754	2	58	132	—	6	6	59.0	70.2	196
750	816	762.0	824	807	2	62	139	—	6	6	72.8	86.5	248
800	868	812.8	876	858	2	64	139	—	6	6	76.0	92.0	286
850	920	863.6	928	908	2	66	139	—	6	6	80.1	98.7	330
900	971	914.4	979	959	2	70	140	—	6	6	88.9	110	377
1000	1073	1016.0	1081	1065	2	74	151	—	6	6	109	133	512
1100	1175	1117.6	1185	1174	2	95	170	—	8	10	131	175	675
1200	1278	1219.2	1290	1281	2	101	182	—	8	10	163	215	854
1350	1432	1371.6	1450	1438	2	110	200	—	8	10	204	274	1180
1500	1585	1524.0	1605	1598	2	123	218	—	8	12	248	340	1590

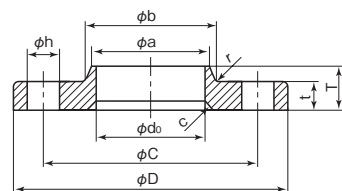
16Kフランジ基準寸法



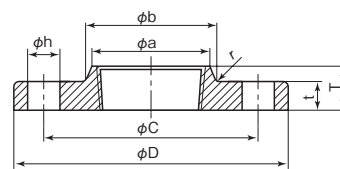
SOH 呼び径 10A ~ 600A



SW 呼び径 10A ~ 80A



LJ 呼び径 15A ~ 600A

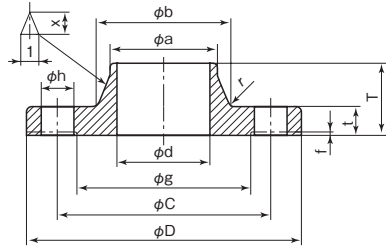


TR 呼び径 10A ~ 150A

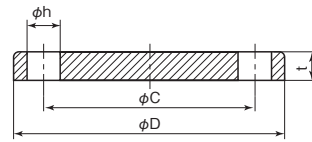
● JIS B 2220 : 2004

単位 : mm

呼び径	接合寸法					内 径			ソケットの深さ S	ねじの呼び	平面座		フランジの厚さ t
	フランジの外径 D	ボルト穴中心円の径 C	ボルト穴の径 h	ボルトの本数	ボルトの呼び	d ₀	d ₀	d			径 g	高さ f	
A	SOH, SW, LJ, TR, WN, BL					SOH, SW	LJ	SW, WN	SW	TR	WN		SOH, SW, LJ, TR, WN, BL
10	90	65	15	4	M12	17.8	—	12.7	10	Rc ⅜	46	1	12
15	95	70	15	4	M12	22.2	23.4	16.1	10	Rc ½	51	1	12
20	100	75	15	4	M12	27.7	28.9	21.4	13	Rc ⅜	56	1	14
25	125	90	19	4	M16	34.5	35.6	27.2	13	Rc 1	67	1	14
32	135	100	19	4	M16	43.2	44.3	35.5	13	Rc 1¼	76	2	16
40	140	105	19	4	M16	49.1	50.4	41.2	13	Rc 1½	81	2	16
50	155	120	19	8	M16	61.1	62.7	52.7	16	Rc 2	96	2	16
65	175	140	19	8	M16	77.1	78.7	65.9	16	Rc 2½	116	2	18
80	200	160	23	8	M20	90.0	91.6	78.1	16	Rc 3	132	2	20
90	210	170	23	8	M20	102.6	104.1	90.2	—	—	145	2	20
100	225	185	23	8	M20	115.4	116.9	102.3	—	Rc 4	160	2	22
125	270	225	25	8	M22	141.2	143.0	126.6	—	Rc 5	195	2	22
150	305	260	25	12	M22	166.6	168.4	151.0	—	Rc 6	230	2	24
200	350	305	25	12	M22	218.0	219.5	199.9	—	—	275	2	26
250	430	380	27	12	M24	269.5	271.7	248.8	—	—	345	2	28
300	480	430	27	16	M24	321.0	322.8	297.9	—	—	395	3	30
350	540	480	33	16	M30×3	358.1	360.2	333.4	—	—	440	3	34
400	605	540	33	16	M30×3	409	411.2	381.0	—	—	495	3	38
450	675	605	33	20	M30×3	460	462.3	431.8	—	—	560	3	40
500	730	660	33	20	M30×3	511	514.4	482.6	—	—	615	3	42
550	795	720	39	20	M36×3	562	565.2	533.4	—	—	670	3	44
600	845	770	39	24	M36×3	613	616.0	584.2	—	—	720	3	46



WN 呼び径 10A ~ 600A



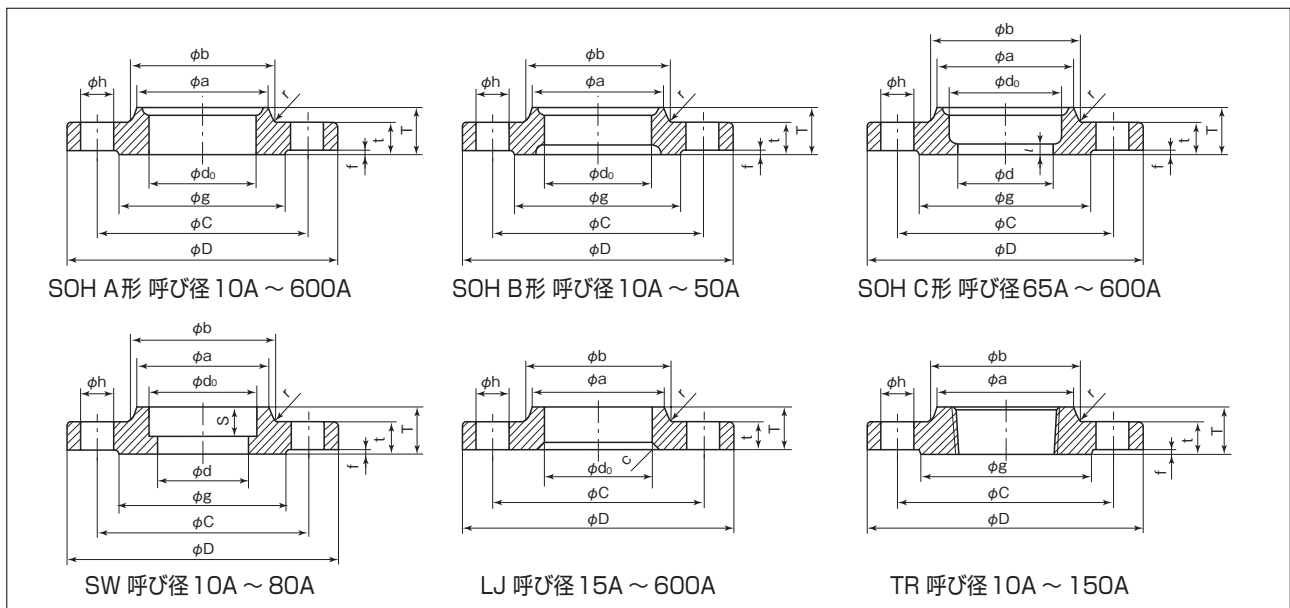
BL 呼び径 10A ~ 600A

● JIS B 2220 : 2004

単位 : mm

呼び径	ハブの径 小径側		ハブの径 大径側		ハブの テーパ x	フランジの全長			面取り c	すみ肉の 半径 r	重 量 (kg)	
	a	a	b	b		T	T	T			SOH形	BL形
A	SOH, SW, LJ, TR	WN	SOH, SW, LJ, TR	WN	WN	SOH, SW, LJ	TR	WN	LJ	SOH, SW, LJ, TR, WN		
10	26	17.3	28	29	1.25	16	16	31	—	4	0.52	0.53
15	30	21.7	32	34	1.25	16	16	32	3	4	0.58	0.60
20	38	27.2	42	39	1.25	20	20	34	3	4	0.75	0.79
25	46	34.0	50	47	1.25	20	20	36	3	4	1.16	1.22
32	56	42.7	60	56	1.25	22	22	39	4	5	1.53	1.66
40	62	48.6	66	62	1.25	24	24	39	4	5	1.64	1.79
50	76	60.5	80	75	1.25	24	24	40	4	5	1.83	2.09
65	94	76.3	98	92	1.25	26	27	46	5	5	2.58	3.08
80	108	89.1	112	105	1.25	28	30	49	5	6	3.61	4.41
90	120	101.6	124	118	1.25	30	—	50	5	6	3.89	4.92
100	134	114.3	138	134	1.25	34	36	56	5	6	4.87	6.29
125	164	139.8	170	162	1.25	34	40	60	6	6	7.09	9.21
150	196	165.2	202	192	1.25	38	40	69	6	6	9.57	12.7
200	244	216.3	252	244	1.25	40	—	73	6	6	12.0	18.4
250	304	267.4	312	298	1.25	44	—	81	6	6	20.1	30.4
300	354	318.5	364	352	1.25	48	—	88	9	8	24.3	40.5
350	398	355.6	408	398	1.25	52	—	104	9	8	34.4	57.5
400	446	406.4	456	452	1.25	60	—	115	9	10	47.4	81.7
450	504	457.2	514	510	1.25	64	—	126	9	10	61.8	107
500	558	508.0	568	561	1.25	68	—	128	9	10	73.7	132
550	612	558.8	622	616	1.25	70	—	135	9	10	87.9	163
600	666	609.6	676	670	1.25	74	—	141	9	10	98.4	192

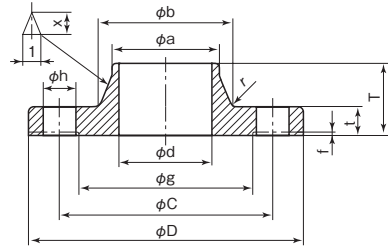
20Kフランジ基準寸法



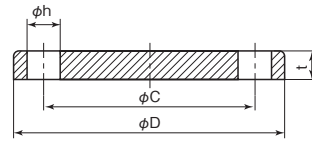
● JIS B 2220 : 2004

単位 : mm

呼び径	接合寸法					内 径			ソケットの深さ S	ね じ の 呼 び	平面座		フランジの厚さ	
	フランジの外径 D	ボルト穴中心円の径 C	ボルト穴の径 h	ボルトの本数	ボルトのねじの呼び	d ₀	d ₀	d			径 g	高さ f	t	t
A	SOH, SW, LJ, TR, WN, BL					SOH, SW	LJ	SW, WN	SW	TR	WN	BL以外	BL	
10	90	65	15	4	M12	17.8	—	12.7	10	Rc ¾	46	1	14	14
15	95	70	15	4	M12	22.2	23.4	16.1	10	Rc ½	51	1	14	14
20	100	75	15	4	M12	27.7	28.9	21.4	13	Rc ¾	56	1	16	16
25	125	90	19	4	M16	34.5	35.6	27.2	13	Rc 1	67	1	16	16
32	135	100	19	4	M16	43.2	44.3	35.5	13	Rc 1¼	76	2	18	18
40	140	105	19	4	M16	49.1	50.4	41.2	13	Rc 1½	81	2	18	18
50	155	120	19	8	M16	61.1	62.7	52.7	16	Rc 2	96	2	18	18
65	175	140	19	8	M16	77.1	78.7	65.9	16	Rc 2½	116	2	20	20
80	200	160	23	8	M20	90.0	91.6	78.1	16	Rc 3	132	2	22	22
90	210	170	23	8	M20	102.6	104.1	90.2	—	—	145	2	24	24
100	225	185	23	8	M20	115.4	116.9	102.3	—	Rc 4	160	2	24	24
125	270	225	25	8	M22	141.2	143.0	126.6	—	Rc 5	195	2	26	26
150	305	260	25	12	M22	166.6	168.4	151.0	—	Rc 6	230	2	28	28
200	350	305	25	12	M22	218.0	219.5	199.9	—	—	275	2	30	30
250	430	380	27	12	M24	269.5	271.7	248.8	—	—	345	2	34	34
300	480	430	27	16	M24	321.0	322.8	297.9	—	—	395	3	36	36
350	540	480	33	16	M30×3	358.1	360.2	333.4	—	—	440	3	40	40
400	605	540	33	16	M30×3	409	411.2	381.0	—	—	495	3	46	46
450	675	605	33	20	M30×3	460	462.3	431.8	—	—	560	3	48	48
500	730	660	33	20	M30×3	511	514.4	482.6	—	—	615	3	50	50
550	795	720	39	20	M36×3	562	565.2	533.4	—	—	670	3	52	52
600	845	770	39	24	M36×3	613	616.0	584.2	—	—	720	3	54	56



WN 呼び径 10A ~ 600A



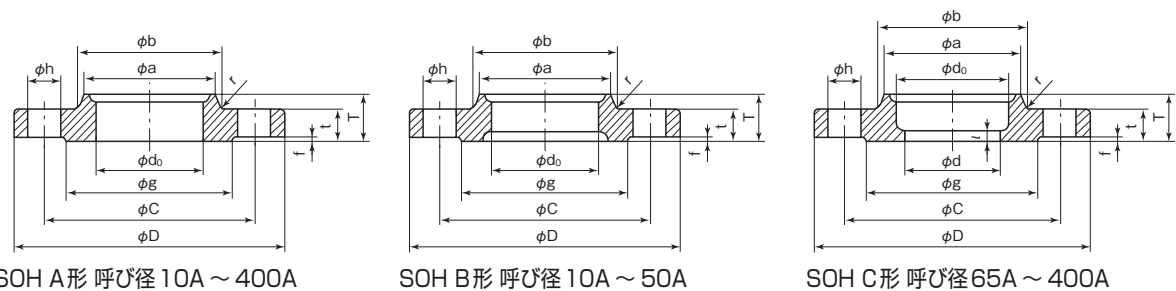
BL 呼び径 10A ~ 600A

● JIS B 2220 : 2004

単位 : mm

呼び径	ハブの径 小径側		ハブの径 大径側		ハブの テーパ x	フランジの全長		面取り c	すみ肉の 半径 r	重 量 (kg)	
	a	a	b	b		T	T			SOH形	BL形
A	SOH, SW, LJ, TR	WN	SOH, SW, LJ, TR	WN	WN	SOH, SW, LJ, TR	WN	LJ	SOH, SW, LJ, TR, WN	SOH形	BL形
10	30	17.3	32	29	1.25	20	33	—	4	0.58	0.59
15	34	21.7	36	34	1.25	20	34	3	4	0.65	0.67
20	40	27.2	42	39	1.25	22	36	3	4	0.81	0.86
25	48	34.0	50	47	1.25	24	38	3	4	1.27	1.34
32	56	42.7	60	56	1.25	26	41	4	5	1.58	1.73
40	62	48.6	66	62	1.25	26	41	4	5	1.68	1.87
50	76	60.5	80	75	1.25	26	42	4	5	1.89	2.20
65	100	76.3	104	92	1.25	30	48	5	5	2.73	3.24
80	113	89.1	117	105	1.25	34	51	5	6	3.85	4.63
90	126	101.6	130	118	1.25	36	54	5	6	4.47	5.67
100	138	114.3	142	134	1.25	36	58	5	6	5.03	6.61
125	166	139.8	172	162	1.25	40	64	6	6	7.94	10.5
150	196	165.2	202	192	1.25	42	73	6	6	10.4	14.4
200	244	216.3	252	244	1.25	46	77	6	6	13.1	20.8
250	304	267.4	312	298	1.25	52	87	6	6	23.1	36.2
300	354	318.5	364	352	1.25	56	94	9	8	27.2	47.4
350	398	355.6	408	398	1.25	62	110	9	8	38.4	66.1
400	446	406.4	456	452	1.25	70	123	9	10	53.9	97.0
450	504	457.2	514	510	1.25	78	134	9	10	71.0	126
500	558	508.0	568	561	1.25	84	136	9	10	84.6	155
550	612	558.8	622	616	1.25	90	143	9	10	102	190
600	666	609.6	676	670	1.25	96	149	9	10	115	231

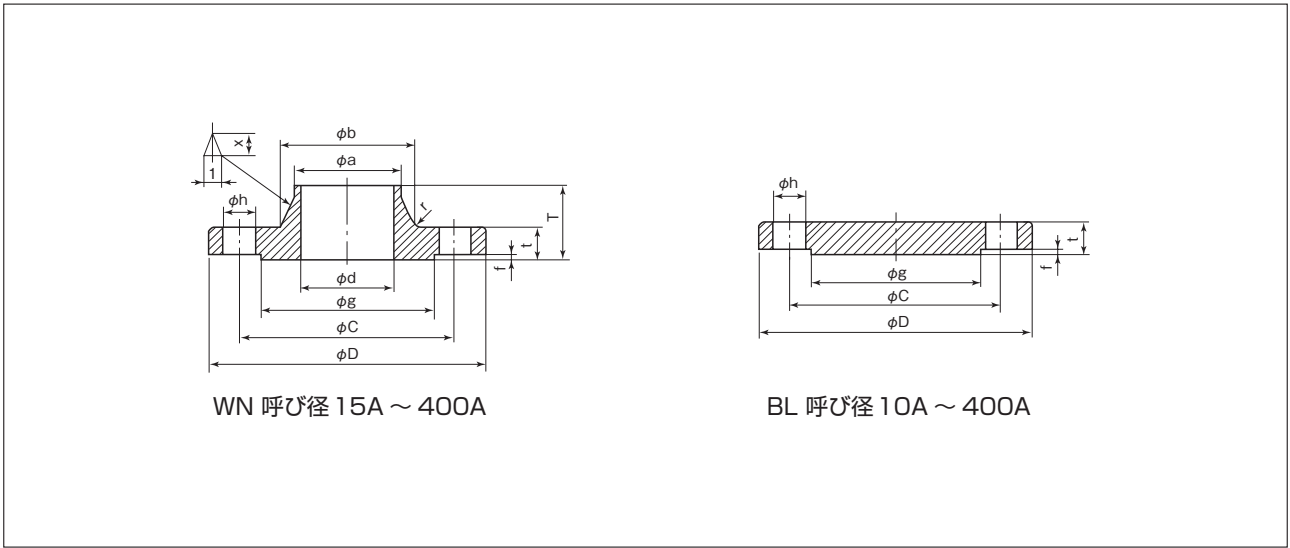
30Kフランジ基準寸法



● JIS B 2220 : 2004

単位 : mm

呼び径	接合寸法					内 径		平面座		フランジの厚さ
	フランジの外径 D	ボルト穴中心円の径 C	ボルト穴の径 h	ボルトの本数	ボルトのねじの呼び	d ₀	d	径 g	高さ f	t
A	SOH, WN, BL					SOH	SOH, WN	SOH, WN, BL		SOH, WN, BL
10	110	75	19	4	M16	17.8	—	52	1	16
15	115	80	19	4	M16	22.2	16.1	55	1	18
20	120	85	19	4	M16	27.7	21.4	60	1	18
23	130	95	19	4	M16	34.5	27.2	70	1	20
32	140	105	19	4	M16	43.2	35.5	80	2	22
40	160	120	23	4	M20	49.1	41.2	90	2	22
50	165	130	19	8	M16	61.1	52.7	105	2	22
65	200	160	23	8	M20	77.1	65.9	130	2	26
80	210	170	23	8	M20	90.0	78.1	140	2	28
90	230	185	25	8	M22	102.6	90.2	150	2	30
100	240	195	25	8	M22	115.4	102.3	160	2	32
125	275	230	25	8	M22	141.2	126.6	195	2	36
150	325	275	27	12	M24	166.6	151.0	235	2	38
200	370	320	27	12	M24	218.0	199.9	280	2	42
250	450	390	33	12	M30×3	269.5	248.8	345	2	48
300	515	450	33	16	M30×3	321.0	297.9	405	3	52
350	560	495	33	16	M30×3	358.1	333.4	450	3	54
400	630	560	39	16	M36×3	409	381.0	510	3	60



WN 呼び径 15A ~ 400A

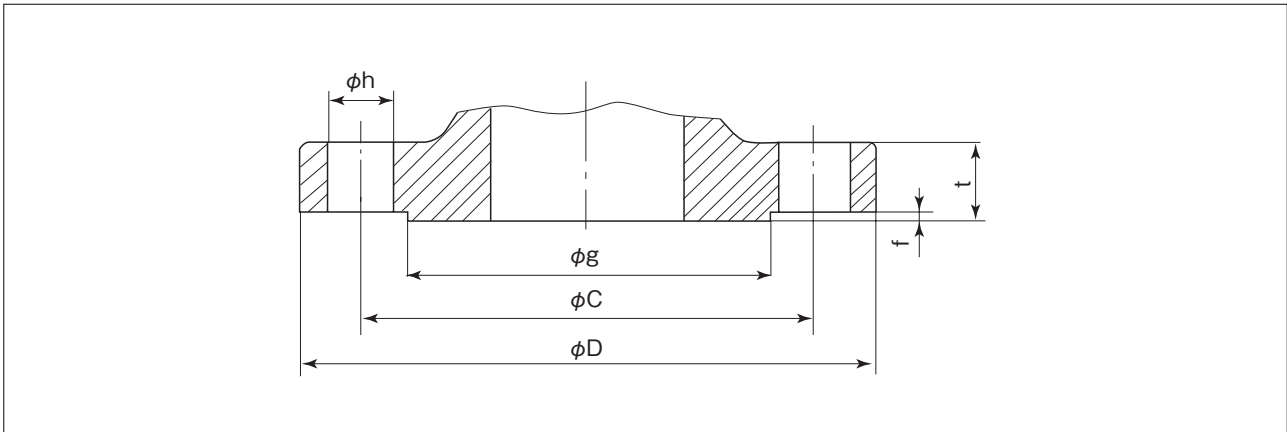
BL 呼び径 10A ~ 400A

● JIS B 2220 : 2004

単位 : mm

呼び径	ハブの径 小径側		ハブの径 大径側		ハブの テーパ	フランジの全長		すみ肉の半径		重 量 (kg)		
	a	a	b	b	x	T	T	r	r	SOH形	WN形	BL形
A	SOH	WN	SOH	WN	WN	SOH	WN	SOH	WN			
10	30	—	34	—	—	24	—	4	—	1.00	—	1.00
15	36	21.7	40	40	1.25	26	45	5	6	1.24	1.33	1.25
20	42	27.2	46	44	1.25	28	45	5	6	1.36	1.45	1.38
23	50	34.0	54	52	1.25	30	48	5	6	1.77	1.92	1.84
32	60	42.7	64	62	1.25	32	52	6	6	2.17	2.39	2.32
40	66	48.6	70	70	1.25	34	54	6	6	2.82	3.09	3.00
50	82	60.5	86	84	1.25	36	57	6	8	2.89	3.24	3.14
65	102	76.3	106	104	1.25	40	69	8	8	4.88	5.70	5.50
80	115	89.1	121	118	1.25	44	73	8	8	5.70	6.72	6.63
90	128	101.6	134	130	1.25	46	74	8	8	7.13	8.32	8.55
100	141	114.3	147	142	1.25	48	76	8	8	8.01	9.41	10.0
125	166	139.8	172	172	1.25	54	86	8	10	11.6	14.0	15.3
150	196	165.2	204	202	1.25	58	95	8	10	17.0	20.3	22.2
200	248	216.3	256	254	1.25	64	102	8	10	22.2	27.2	32.6
250	306	267.4	314	312	1.25	72	118	10	12	36.8	45.3	55.2
300	360	318.5	370	366	1.25	78	127	10	15	49.1	61.0	77.9
350	402	355.6	412	406	1.25	84	134	12	15	60.4	74.6	96.9
400	456	406.4	468	462	1.25	92	149	15	20	82.0	103	136

40Kフランジ基準寸法

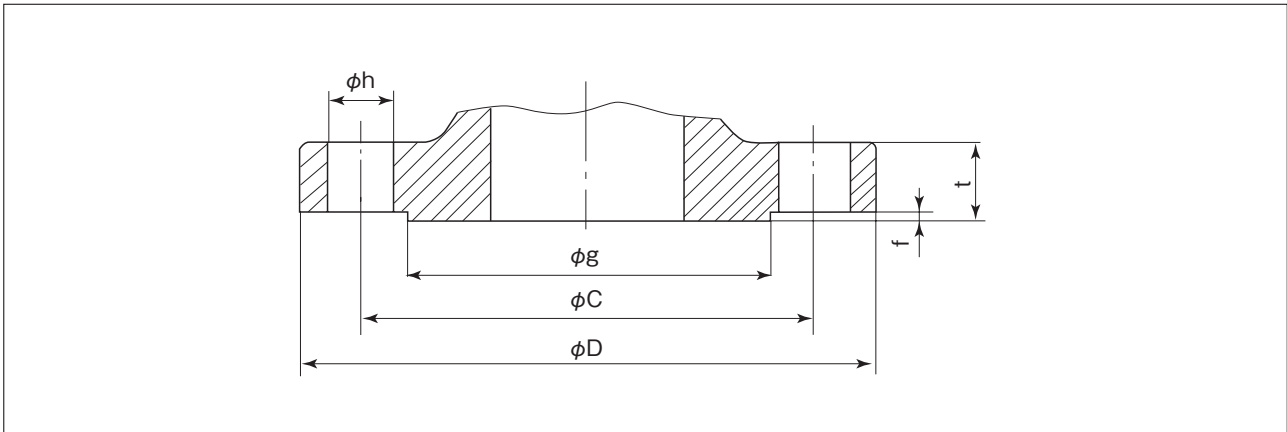


● JIS B 2220 : 2004

単位 : mm

呼び径	接合寸法					平面座		フランジの厚さ t	重量(kg)	
	フランジの外径 D	ボルト穴中心円の径 C	ボルト穴の径 h	ボルトの本数	ボルトのねじの呼び	径	高さ		BL形	WN形
						g	f			
A	D	C	h			g	f	t		
10	110	75	19	4	M16	52	1	18	1.2	1.3
15	115	80	19	4	M16	55	1	20	1.4	1.5
20	120	85	19	4	M16	60	1	20	1.6	1.7
25	130	95	19	4	M16	70	1	22	2.1	2.2
32	140	105	19	4	M16	80	2	24	2.7	2.8
40	160	120	23	4	M20	90	2	24	3.5	3.5
50	165	130	19	8	M16	105	2	26	3.9	4.1
65	200	160	23	8	M20	130	2	30	6.7	6.9
80	210	170	23	8	M20	140	2	32	8.1	7.9
90	230	185	25	8	M22	150	2	34	10.2	9.4
100	250	205	25	8	M22	165	2	36	13.1	12.3
125	300	250	27	8	M24	200	2	40	21.1	—
150	355	295	33	12	M30×3	240	2	44	31.2	30.6
200	405	345	33	12	M30×3	290	2	50	47.4	41.6
250	475	410	33	12	M30×3	355	2	56	74.7	68.1
300	540	470	39	16	M36×3	410	3	60	100.7	96.0
350	585	515	39	16	M36×3	455	3	64	127.7	115.0
400	645	570	39	16	M36×3	515	3	70	172.2	143.0

63Kフランジ基準寸法



● JIS B 2220 : 2004

単位 : mm

呼び径	接合寸法					平面座		フランジの厚さ t	重量(kg)	
	フランジの外径 D	ボルト穴中心円の径 C	ボルト穴の径 h	ボルトの本数	ボルトの呼び	径	高さ		BL形	WN形
						g	f			
A	D	C	h			g	f	t		
10	115	80	19	4	M16	52	1	23	1.7	1.6
15	120	85	19	4	M16	55	1	23	1.9	1.9
20	135	95	23	4	M20	60	1	25	2.5	2.5
25	140	100	23	4	M20	70	1	27	2.9	3.5
32	150	110	23	4	M20	80	2	30	3.9	3.7
40	175	130	25	4	M22	90	2	32	5.7	5.6
50	185	145	23	8	M20	105	2	34	6.4	6.6
65	220	175	25	8	M22	130	2	38	7.4	10.4
80	230	185	25	8	M22	140	2	40	12.1	12.6
90	255	205	27	8	M24	150	2	42	15.6	15.4
100	270	220	27	8	M24	165	2	44	18.5	17.9
125	325	265	33	8	M30×3	200	2	50	30.4	—
150	365	305	33	12	M30×3	240	2	54	40.7	39.9
200	425	360	33	12	M30×3	290	2	60	63.1	60.9
250	500	430	39	12	M36×3	355	2	68	98.9	115.5
300	560	485	39	16	M36×3	410	3	77	139.9	156.0
350	615	530	46	16	M42×3	455	3	81	175.1	193.4
400	680	590	46	16	M42×3	515	3	89	239.5	250.1

JPIフランジ寸法許容差 (JPI-7S-15-1999)

●JPI-7S-15-1999 フランジの寸法許容差

単位：mm

名 称	記 号	条 件		許 容 差
外 径	O	610mm以下のとき		±1.6
		610mmを超えるとき		±3.2
内 径	B	突合せ溶接形	呼び径250A以下	±0.8
			呼び径300A～450A以下	±1.6
			呼び径500A以上	+3.2 -1.6
	B ₀ B ₁	差し込み溶接形 遊 合 形	呼び径250A以下	+0.8 0
			呼び径300A以上	+1.6 0
	B ₀	ソケット溶接形	呼び径15A～50A	+0.3 0
			呼び径65A～80A	+0.4 0
	B		呼び径15A～50A	±0.4
呼び径65A～80A			±0.8	
ハブ元の径	X	突合せ溶接形	610mm以下	±1.6
			610mmを超えるもの	±3.2
	X ₁	差し込み溶接形 ソケット溶接形 ねじ込み形 遊合形	呼び径300A以下	+1.6 -0.8
			呼び径350A以上	+3.2 -1.6
ハブ先の径	H	呼び径125A以下	+2.4 -0.8	
		呼び径150A以上	+4.0 -0.8	
ガスケット座の径	R	すべての呼び径に対して平面座の高さ1.6mmのとき	±0.8	
		すべての呼び径に対して平面座の高さ6.4mmのとき	±0.5	
ガスケット座の深さ	t ₁ =6.4mm	すべての呼び径に対して	+4.0 0	
	g ₁ =4.8mm	すべての呼び径に対して	0 -0.4	
厚 さ	Q	呼び径450A以下	+3.2 0	
		呼び径500A以上	+4.8 0	
全 長	Y	突合せ溶接形	呼び径100A以下	±1.6
			呼び径125A～250A	+1.6, -3.2
			呼び径300A以上	+3.2, -4.8
	Y ₁ Y ₂	差し込み溶接形 ソケット溶接形 ねじ込み形 遊合形	呼び径450A以下	+3.2 -0.8
呼び径500A以上	+4.8 -1.6			
ボルト穴	C	中心円の径	すべての呼び径に対して	±1.6
	—	穴の間隔	すべての呼び径に対して	±0.8
	d	穴の径	すべての呼び径に対して	±0.5
	—	内径に対するボルト中心円の偏心		最大0.8
	—	内径に対するガスケット座面の偏心		最大0.8
ハブ先の厚さ	t	突合せ溶接形	すべての呼び径に対して	-12.5%

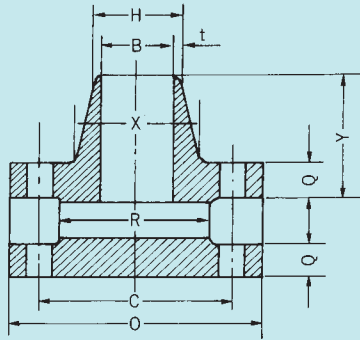
●溝の寸法許容差

単位：mm

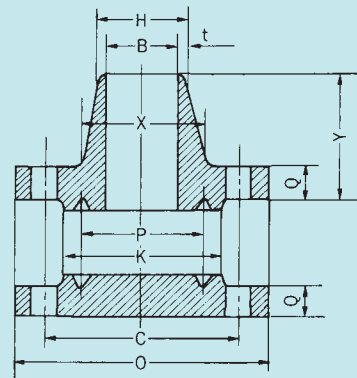
	み	ぞ	
深 さ	E		+0.41 0
幅	F		±0.20
中心径	P		±0.13
角 度 23°	—		±0.5°
溝底の隅の半径	r	rが1.5mm以下 rが1.5mm超え	+0.8, 0 ±0.8
座の径	K		最 小



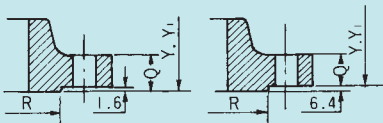
突合せ溶接形 (平面座)



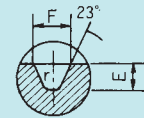
突合せ溶接形 (リングジョイント座)



ブラインド形 (平面座)

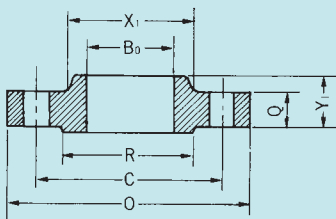


ブラインド形 (リングジョイント座)
溝の詳細

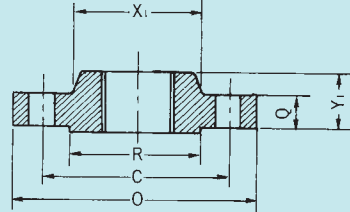


クラス300以下の場合 クラス400以上の場合

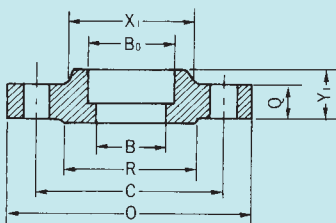
差し込み溶接形 (平面座)



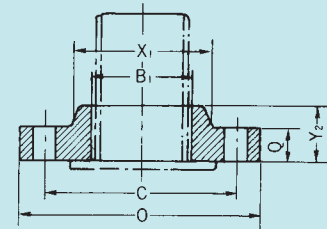
ねじ込み形 (平面座)



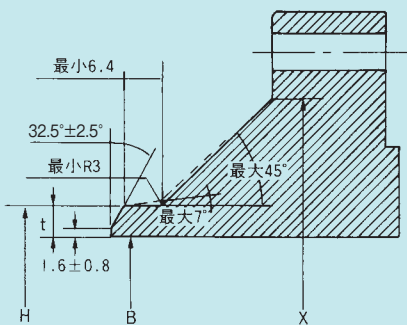
ソケット溶接形 (平面座)



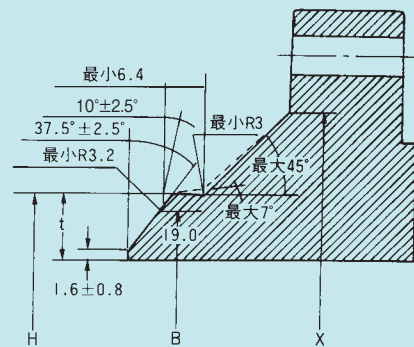
遊合形



突合せ溶接形フランジの溶接端 (単位: mm)

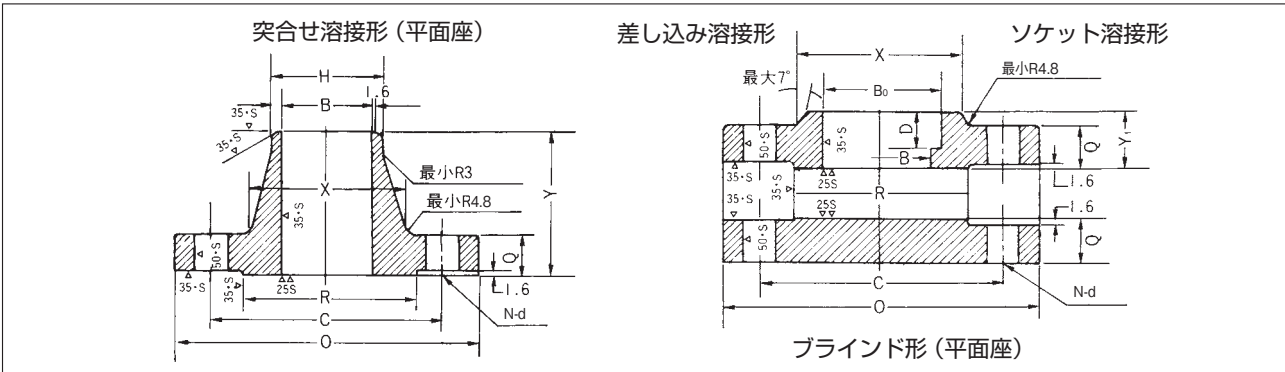


肉厚 t が 22.2mm 以下の場合



肉厚 t が 22.2mm を超える場合

クラス150・クラス300フランジ基準寸法



●クラス150鍛鋼製フランジ寸法表

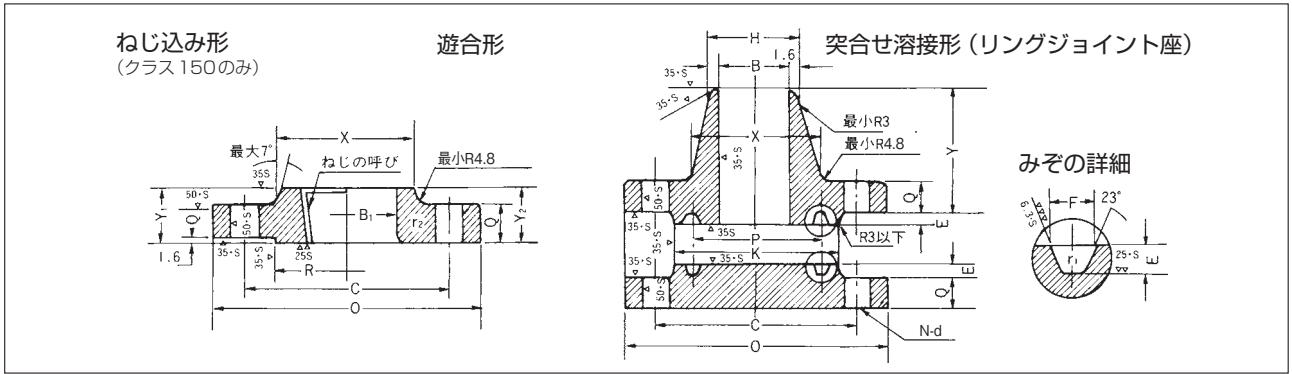
単位：mm

呼び径		外径 O	内径			ハブ先の径 H	ハブ元の径 X	平面座の径 R	厚さ(最小) Q	隅の半径 r		
A	B		差し込み形ソケット形 B ₀	遊合形 B ₁	突合せ形・ソケット形 B							
					SCH 40						SCH 80	SCH 160
15	½	89	22.2	23.4	16.1	14.3	12.3	21.7	30.0	35.1	11.2	3
20	¾	99	27.7	28.9	21.4	19.4	16.2	27.2	38.0	42.9	12.7	3
25	1	108	34.5	35.6	27.2	25.0	21.2	34.0	49.5	50.8	14.3	3
(32)	(1¼)	117	43.2	44.3	35.5	32.9	29.9	42.7	58.5	63.5	15.8	5
40	1½	127	49.1	50.4	41.2	38.4	34.4	48.6	65.0	73.2	17.6	6
50	2	152	61.1	62.7	52.7	49.5	43.1	60.5	77.5	91.9	19.1	8
65	2½	178	77.1	78.7	65.9	62.3	57.3	76.3	90.5	104.6	22.4	8
80	3	190	90.0	91.6	78.1	73.9	66.9	89.1	108	127.0	23.9	10
(90)	(3½)	216	102.6	104.1	90.2	85.4	76.2	101.6	122	139.7	23.9	10
100	4	229	115.4	116.9	102.3	97.1	87.3	114.3	135	157.2	23.9	11
(125)	(5)	254	141.2	143.0	126.6	120.8	108.0	139.8	164	185.7	23.9	11
150	6	279	166.6	168.4	151.0	143.2	128.8	165.2	192	215.9	25.4	13
200	8	343	218.0	219.5	199.9	190.9	170.3	216.3	246	269.7	28.5	13
250	10	406	269.5	271.7	248.8	237.2	210.2	267.4	305	323.8	30.3	13
300	12	483	321.0	322.8	297.9	283.7	251.9	318.5	365	381.0	31.8	13
350	14	535	358.1	—	333.4	317.6	284.2	355.6	400	412.8	35.1	—
400	16	595	409.0	—	381.0	363.6	325.4	406.4	457	469.9	36.6	—
450	18	635	460.0	—	428.6	409.6	366.8	457.2	505	533.4	39.7	—
500	20	700	511.0	—	477.8	455.6	408.0	508.0	559	584.2	43.0	—
600	24	815	613.0	—	574.6	547.6	490.6	609.6	663	692.2	47.8	—

●クラス300鍛鋼製フランジ寸法表

単位：mm

呼び径		外径 O	内径			ハブ先の径 H	ハブ元の径 X	平面座の径 R	厚さ(最小) Q	隅の半径 r		
A	B		差し込み形ソケット形 B ₀	遊合形 B ₁	突合せ形・ソケット形 B							
					SCH 40						SCH 80	SCH 160
15	½	95	22.2	23.4	16.1	14.3	12.3	21.7	38.0	35.1	14.3	3
20	¾	117	27.7	28.9	21.4	19.4	16.2	27.2	48.0	42.9	15.8	3
25	1	124	34.5	35.6	27.2	25.0	21.2	34.0	54.0	50.8	17.6	3
(32)	(1¼)	133	43.2	44.3	35.5	32.9	29.9	42.7	63.5	63.5	19.1	5
40	1½	155	49.1	50.4	41.2	38.4	34.4	48.6	70.0	73.2	20.6	6
50	2	165	61.1	62.7	52.7	49.5	43.1	60.5	84.0	91.9	22.4	8
65	2½	190	77.1	78.7	65.9	62.3	57.3	76.3	100	104.6	25.4	8
80	3	210	90.0	91.6	78.1	73.9	66.9	89.1	117	127.0	28.5	10
(90)	(3½)	229	102.6	104.1	90.2	85.4	76.2	101.6	133	139.7	30.3	10
100	4	254	115.4	116.9	102.3	97.1	87.3	114.3	146	157.2	31.8	11
(125)	(5)	279	141.2	143.0	126.6	120.8	108.0	139.8	178	185.7	35.1	11
150	6	318	166.6	168.4	151.0	143.2	128.8	165.2	206	215.9	36.6	13
200	8	381	218.0	219.5	199.9	190.9	170.3	216.3	260	269.7	41.2	13
250	10	444	269.5	271.7	248.8	237.2	210.2	267.4	321	323.8	47.8	13
300	12	520	321.0	322.8	297.9	283.7	251.9	318.5	375	381.0	50.8	13
350	14	585	358.1	—	333.4	317.6	284.2	355.6	425	412.8	53.9	—
400	16	650	409.0	—	381.0	363.6	325.4	406.4	483	469.9	57.2	—
450	18	710	460.0	—	428.6	409.6	366.8	457.2	533	533.4	60.5	—
500	20	775	511.0	—	477.8	455.6	408.0	508.0	587	584.2	63.5	—
600	24	915	613.0	—	574.6	547.6	490.6	609.6	702	692.2	69.9	—



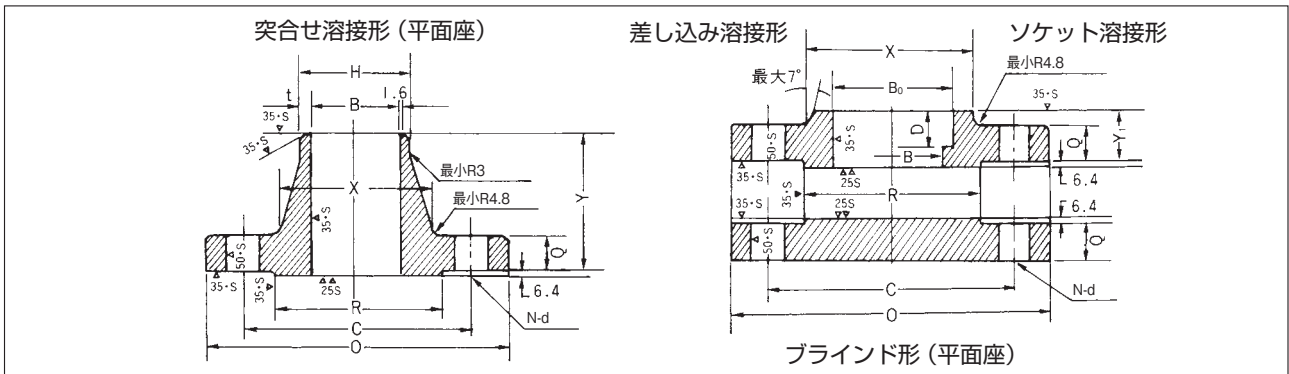
単位：mm

差し込み形 ソケット形 ねじ込み形	全 長			ソケット の深さ D	ボルト穴			リング ジョイント 座の径 K(min)	溝の 中心径 P	リング 番号	溝の寸法			フランジの近似重量 kg				呼 び 径	
	遊合形	突 合 形	Y		中心円 径 C	穴の数 N	穴の径 d				深 さ E	幅 F	溝底の 隅の半径 r ₁	突合せ形	差し込み形	ソケット形	フラインド形		
	Y ₁	Y ₂	Y		C	N	d				E	F	r ₁					A	B
16	16	47.8	10	60.5	4	16	—	—	—	—	—	—	—	0.50	0.41	0.42	0.43	15	½
16	16	52.3	11	69.8	4	16	—	—	—	—	—	—	—	0.73	0.59	0.60	0.64	20	¾
18	18	55.6	13	79.2	4	16	63.5	47.62	R15	6.35	8.74	0.8	1.03	0.79	0.81	0.87	25	1	
21	21	57.2	14	88.9	4	16	73.5	57.15	R17	6.35	8.74	0.8	1.33	1.03	1.05	1.16	(32)	(1¼)	
22	22	62.0	16	98.6	4	16	83.0	65.07	R19	6.35	8.74	0.8	1.76	1.36	1.38	1.58	40	1½	
25	25	63.5	18	120.6	4	19	102	82.55	R22	6.35	8.74	0.8	2.61	2.10	2.14	2.47	50	2	
28	28	69.8	19	139.7	4	19	121	101.60	R25	6.35	8.74	0.8	4.08	3.25	3.34	4.00	65	2½	
30	30	69.8	21	152.4	4	19	134	114.30	R29	6.35	8.74	0.8	4.93	3.87	3.99	4.95	80	3	
32	32	71.4	—	177.8	8	19	154	131.78	R33	6.35	8.74	0.8	6.12	4.89	—	6.42	(90)	(3½)	
33	33	76.2	—	190.5	8	19	172	149.22	R36	6.35	8.74	0.8	6.96	5.38	—	7.09	100	4	
37	37	88.9	—	215.9	8	22	194	171.45	R40	6.35	8.74	0.8	8.83	6.29	—	8.72	(125)	(5)	
40	40	88.9	—	241.3	8	22	219	193.68	R43	6.35	8.74	0.8	10.9	7.77	—	11.4	150	6	
44	44	101.6	—	298.4	8	22	274	247.65	R48	6.35	8.74	0.8	17.9	12.4	—	19.6	200	8	
49	49	101.6	—	362.0	12	26	331	304.80	R52	6.35	8.74	0.8	25.0	17.6	—	29.1	250	10	
56	56	114.3	—	431.8	12	26	407	381.00	R56	6.35	8.74	0.8	38.7	27.7	—	43.8	300	12	
57	—	127.0	—	476.2	12	29	426	396.88	R59	6.35	8.74	0.8	51	35.3	—	59	350	14	
64	—	127.0	—	539.8	16	29	483	454.02	R64	6.35	8.74	0.8	64	44.9	—	77	400	16	
68	—	139.7	—	577.8	16	32	547	517.52	R68	6.35	8.74	0.8	75	49.3	—	94	450	18	
73	—	144.5	—	635.0	20	32	597	558.80	R72	6.35	8.74	0.8	94	63	—	123	500	20	
83	—	152.4	—	749.3	20	35	712	673.10	R76	6.35	8.74	0.8	133	89	—	188	600	24	

単位：mm

差し込み形 ソケット形 ねじ込み形	全 長			ソケット の深さ D	ボルト穴			リング ジョイント 座の径 K(min)	溝の 中心径 P	リング 番号	溝の寸法			フランジの近似重量 kg				呼 び 径	
	遊合形	突合せ形	Y		中心円 径 C	穴の数 N	穴の径 d				深 さ E	幅 F	溝底の 隅の半径 r ₁	突合せ形	差し込み形	ソケット形	フラインド形		
	Y ₁	Y ₂	Y		C	N	d				E	F	r ₁					A	B
22	22	52.3	10	66.5	4	16	51.0	34.14	R11	5.56	7.14	0.8	0.75	0.65	0.66	0.65	15	½	
25	25	57.2	11	82.6	4	19	63.5	42.88	R13	6.35	8.74	0.8	1.27	1.11	1.14	1.11	20	¾	
27	27	62.0	13	88.9	4	19	70.0	50.80	R16	6.35	8.74	0.8	1.64	1.39	1.43	1.43	25	1	
27	27	65.0	14	98.6	4	19	79.5	60.32	R18	6.35	8.74	0.8	2.07	1.70	1.75	1.83	(32)	(1¼)	
30	30	68.3	16	114.3	4	22	90.5	68.28	R20	6.35	8.74	0.8	2.94	2.51	2.58	2.69	40	1½	
33	33	69.8	18	127.0	8	19	108	82.55	R23	7.92	11.91	0.8	3.45	2.91	2.97	3.22	50	2	
38	38	76.2	19	149.4	8	22	127	101.60	R26	7.92	11.91	0.8	5.10	4.22	4.41	4.86	65	2½	
43	43	79.2	21	168.1	8	22	147	123.82	R31	7.92	11.91	0.8	6.25	5.88	6.15	6.83	80	3	
44	44	81.0	—	184.2	8	22	159	131.78	R34	7.92	11.91	0.8	8.78	7.44	—	8.85	(90)	(3½)	
48	48	85.9	—	200.2	8	22	175	149.22	R37	7.92	11.91	0.8	11.4	9.73	—	11.6	100	4	
51	51	98.6	—	235.0	8	22	210	180.98	R41	7.92	11.91	0.8	15.4	12.5	—	15.8	(125)	(5)	
52	52	98.6	—	269.7	12	22	242	211.12	R45	7.92	11.91	0.8	19.8	16.2	—	21.3	150	6	
62	62	111.3	—	330.2	12	26	302	269.88	R49	7.92	11.91	0.8	30.5	24.8	—	34.6	200	8	
67	95	117.3	—	387.4	16	29	356	323.85	R53	7.92	11.91	0.8	44.1	35.5	—	54	250	10	
73	102	130.0	—	450.8	16	32	413	381.00	R57	7.92	11.91	0.8	64	51	—	79	300	12	
76	—	142.7	—	514.4	20	32	458	419.10	R61	7.92	11.91	0.8	88	70	—	106	350	14	
83	—	146.0	—	571.5	20	35	508	469.90	R65	7.92	11.91	0.8	113	90	—	139	400	16	
89	—	158.8	—	628.6	24	35	575	533.40	R69	7.92	11.91	0.8	138	109	—	175	450	18	
95	—	162.1	—	685.8	24	35	635	584.20	R73	9.52	13.49	1.5	169	135	—	221	500	20	
106	—	168.1	—	812.8	24	42	750	692.15	R77	11.13	16.66	1.5	249	204	—	341	600	24	

クラス400・クラス600フランジ基準寸法



●クラス400鍛鋼製フランジ寸法表

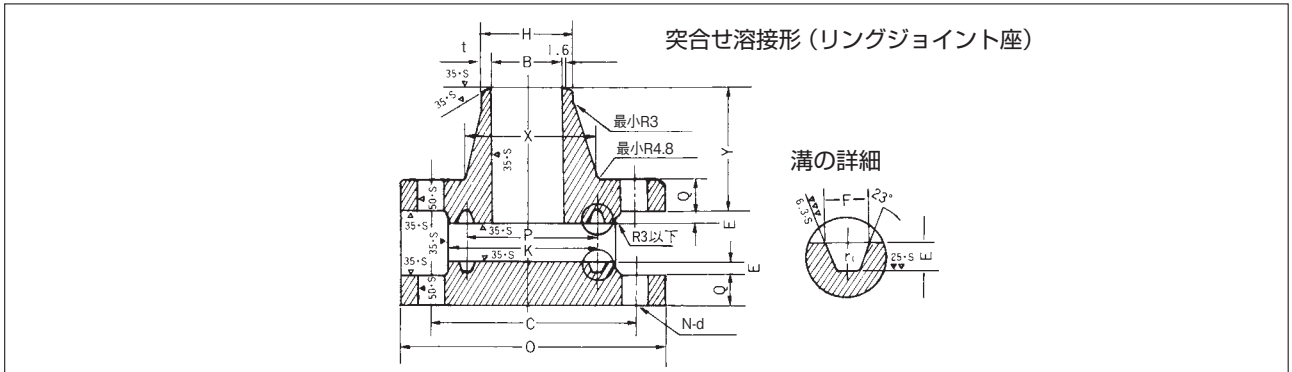
単位：mm

呼び径		外径 O	内径			ハブ先 の径 H	ハブ元 の径 X	平面 座の径 R	厚さ (最小) Q	隅の半径 r	
A	B		差し込み形 ソケット形 B ₀	突合せ形・ソケット形 B							
			SCH 40	SCH 80	SCH 160						
15	½	95	22.2	16.1	14.3	12.3	21.7	38.0	35.1	14.3	3
20	¾	117	27.7	21.4	19.4	16.2	27.2	48.0	42.9	15.8	3
25	1	124	34.5	27.2	25.0	21.2	34.0	54.0	50.8	17.6	3
(32)	(1¼)	133	43.2	35.5	32.9	29.9	42.7	63.5	63.5	20.6	5
40	1½	155	49.1	41.2	38.4	34.4	48.6	70.0	73.2	22.4	6
50	2	165	61.1	52.7	49.5	43.1	60.5	84.0	91.9	25.4	8
65	2½	190	77.1	65.9	62.3	57.3	76.3	100	104.6	28.5	8
80	3	210	90.0	78.1	73.9	66.9	89.1	117	127.0	31.8	10
(90)	(3½)	229	102.6	90.2	85.4	76.2	101.6	133	139.7	35.1	10
100	4	254	115.4	102.3	97.1	87.3	114.3	146	157.2	35.1	11
(125)	(5)	279	141.2	126.6	120.8	108.0	139.8	178	185.7	38.1	11
150	6	318	166.6	151.0	143.2	128.8	165.2	206	215.9	41.2	13
200	8	381	218.0	199.9	190.9	170.3	216.3	260	269.7	47.8	13
250	10	444	269.5	248.8	237.2	210.2	267.4	321	323.8	53.9	13
300	12	520	321.0	297.9	283.7	251.9	318.5	375	381.0	57.2	13
350	14	585	358.1	333.4	317.6	284.2	355.6	425	412.8	60.5	—
400	16	650	409.0	381.0	363.6	325.4	406.4	483	469.9	63.5	—
450	18	710	460.0	428.6	409.6	366.8	457.2	533	533.4	66.6	—
500	20	775	511.0	477.8	455.6	408.0	508.0	587	584.2	69.9	—
600	24	915	613.0	574.6	547.6	490.6	609.6	702	692.2	76.2	—

●クラス600鍛鋼製フランジ寸法表

単位：mm

呼び径		外径 O	内径			ハブ先 の径 H	ハブ元 の径 X	平面 座の径 R	厚さ (最小) Q	隅の半径 r	
A	B		差し込み形 ソケット形 B ₀	突合せ形・ソケット形 B							
			SCH 40	SCH 80	SCH 160						
15	½	95	22.2	16.1	14.3	12.3	21.7	38.0	35.1	14.3	3
20	¾	117	27.7	21.4	19.4	16.2	27.2	48.0	42.9	15.8	3
25	1	124	34.5	27.2	25.0	21.2	34.0	54.0	50.8	17.6	3
(32)	(1¼)	133	43.2	35.5	32.9	29.9	42.7	63.5	63.5	20.6	5
40	1½	155	49.1	41.2	38.4	34.4	48.6	70.0	73.2	22.4	6
50	2	165	61.1	52.7	49.5	43.1	60.5	84.0	91.9	25.4	8
65	2½	190	77.1	65.9	62.3	57.3	76.3	100	104.6	28.5	8
80	3	210	90.0	78.1	73.9	66.9	89.1	117	127.0	31.8	10
(90)	(3½)	229	102.6	90.2	85.4	76.2	101.6	133	139.7	35.1	10
100	4	273	115.4	102.3	97.1	87.3	114.3	152	157.2	38.1	11
(125)	(5)	330	141.2	126.6	120.8	108.0	139.8	189	185.7	44.5	11
150	6	356	166.6	151.0	143.2	128.8	165.2	222	215.9	47.8	13
200	8	419	218.0	199.9	190.9	170.3	216.3	273	269.7	55.7	13
250	10	510	269.5	248.8	237.2	210.2	267.4	343	323.8	63.5	13
300	12	560	321.0	297.9	283.7	251.9	318.5	400	381.0	66.6	13
350	14	605	358.1	333.4	317.6	284.2	355.6	432	412.8	69.9	—
400	16	685	409.0	381.0	363.6	325.4	406.4	495	469.9	76.2	—
450	18	745	460.0	428.6	409.6	366.8	457.2	546	533.4	82.6	—
500	20	815	511.0	477.8	455.6	408.0	508.0	610	584.2	88.9	—
600	24	940	613.0	574.6	547.6	490.6	609.6	718	692.2	101.6	—



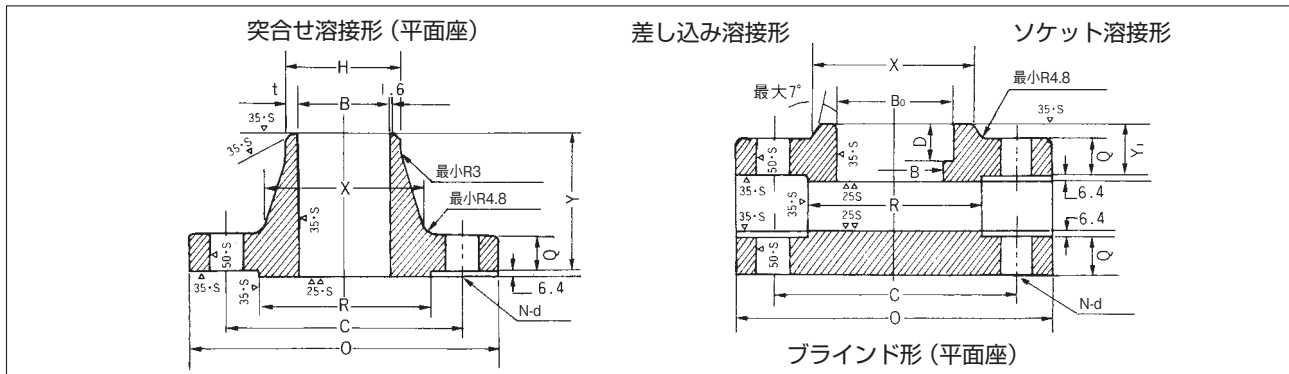
単位：mm

全長	差し込み形 ソケット形	突合せ形	ソケットの 深さ	ボルト穴		リング ジョイント 座の径	リング みぞの 中心径	リング 番 号	溝の寸法			フランジの近似重量 kg				呼 び 径	
				中心 円 径	穴の数				穴の径	深 さ	幅	溝 底 の 隅の半径	突合せ形	差し込み形	ソケット形	ブラインド形	A
Y ₁	Y	D	C	N	d	K(min)	P		E	F	r ₁					A	B
22	52.3	10	66.5	4	16	51.0	34.14	R11	5.56	7.14	0.8	0.86	0.74	0.75	0.76	15	½
25	57.2	11	82.6	4	19	63.5	42.88	R13	6.35	8.74	0.8	1.43	1.26	1.29	1.28	20	¾
27	62.0	13	88.9	4	19	70.0	50.80	R16	6.35	8.74	0.8	1.82	1.56	1.62	1.65	25	1
28	66.5	14	98.6	4	19	79.5	60.32	R18	6.35	8.74	0.8	2.44	2.04	2.11	2.26	(32)	(1¼)
32	69.8	16	114.3	4	22	90.5	68.28	R20	6.35	8.74	0.8	3.44	2.98	3.08	3.28	40	1½
37	73.2	18	127.0	8	19	108	82.55	R23	7.92	11.91	0.8	4.24	3.65	3.80	4.16	50	2
41	79.2	19	149.4	8	22	127	101.60	R26	7.92	11.91	0.8	6.09	5.11	5.39	6.09	65	2½
46	82.6	21	168.1	8	22	147	123.82	R31	7.92	11.91	0.8	8.34	7.11	7.50	8.57	80	3
49	85.9	—	184.2	8	26	159	131.78	R34	7.92	11.91	0.8	10.5	9.00	—	11.2	(90)	(3½)
51	88.9	—	200.2	8	26	175	149.22	R37	7.92	11.91	0.8	13.1	11.3	—	14.0	100	4
54	101.6	—	235.0	8	26	210	180.98	R41	7.92	11.91	0.8	17.3	14.2	—	18.6	(125)	(5)
57	103.1	—	269.7	12	26	242	211.12	R45	7.92	11.91	0.8	22.7	18.9	—	25.8	150	6
68	117.3	—	330.2	12	29	302	269.88	R49	7.92	11.91	0.8	35.5	29.3	—	42.8	200	8
73	124.0	—	387.4	16	32	356	323.85	R53	7.92	11.91	0.8	50	40.7	—	64	250	10
79	136.7	—	450.8	16	35	413	381.00	R57	7.92	11.91	0.8	73	59	—	95	300	12
84	149.4	—	514.4	20	35	458	419.10	R61	7.92	11.91	0.8	99	80	—	125	350	14
94	152.4	—	571.5	20	39	508	469.90	R65	7.92	11.91	0.8	125	103	—	163	400	16
99	165.1	—	628.6	24	39	575	533.40	R69	7.92	11.91	0.8	154	123	—	205	450	18
102	168.1	—	685.8	24	42	635	584.20	R73	9.52	13.49	1.5	184	148	—	255	500	20
114	174.8	—	812.8	24	48	750	692.15	R77	11.13	16.66	1.5	270	222	—	388	600	24

単位：mm

全長	差し込み形 ソケット形	突合せ形	ソケットの 深さ	ボルト穴		リング ジョイント 座の径	リング みぞの 中心径	リング 番 号	溝の寸法			フランジの近似重量 kg				呼 び 径	
				中心 円 径	穴の数				穴の径	深 さ	幅	溝 底 の 隅の半径	突合せ形	差し込み形	ソケット形	ブラインド形	A
Y ₁	Y	D	C	N	d	K(min)	P		E	F	r ₁					A	B
22	52.3	10	66.5	4	16	51.0	34.14	R11	5.56	7.14	0.8	0.86	0.74	0.75	0.76	15	½
25	57.2	11	82.6	4	19	63.5	42.88	R13	6.35	8.74	0.8	1.43	1.26	1.29	1.28	20	¾
27	62.0	13	88.9	4	19	70.0	50.80	R16	6.35	8.74	0.8	1.82	1.56	1.62	1.65	25	1
28	66.5	14	98.6	4	19	79.5	60.32	R18	6.35	8.74	0.8	2.44	2.04	2.11	2.26	(32)	(1¼)
32	69.8	16	114.3	4	22	90.5	68.28	R20	6.35	8.74	0.8	3.44	2.98	3.08	3.28	40	1½
37	73.2	18	127.0	8	19	108	82.55	R23	7.92	11.91	0.8	4.24	3.65	3.80	4.16	50	2
41	79.2	19	149.4	8	22	127	101.60	R26	7.92	11.91	0.8	6.09	5.11	5.39	6.09	65	2½
46	82.6	21	168.1	8	22	147	123.82	R31	7.92	11.91	0.8	8.34	7.11	7.50	8.57	80	3
49	85.9	—	184.2	8	26	159	131.78	R34	7.92	11.91	0.8	10.5	9.00	—	11.2	(90)	(3½)
54	101.6	—	215.9	8	26	175	149.22	R37	7.92	11.91	0.8	17.0	14.7	—	17.5	100	4
60	114.3	—	266.7	8	29	210	180.98	R41	7.92	11.91	0.8	28.4	24.6	—	29.4	(125)	(5)
67	117.3	—	292.1	12	29	242	211.12	R45	7.92	11.91	0.8	34.0	29.5	—	36.4	150	6
76	133.4	—	349.2	12	32	302	269.88	R49	7.92	11.91	0.8	52	44.2	—	59	200	8
86	152.4	—	431.8	16	35	356	323.85	R53	7.92	11.91	0.8	86	73	—	98	250	10
92	155.4	—	489.0	20	35	413	381.00	R57	7.92	11.91	0.8	104	87	—	125	300	12
94	165.1	—	527.0	20	39	458	419.10	R61	7.92	11.91	0.8	122	100	—	152	350	14
106	177.8	—	603.2	20	42	508	469.90	R65	7.92	11.91	0.8	172	137	—	214	400	16
117	184.2	—	654.0	20	45	575	533.40	R69	7.92	11.91	0.8	209	175	—	275	450	18
127	190.5	—	723.9	24	45	635	584.20	R73	9.52	13.49	1.5	261	223	—	351	500	20
140	203.2	—	838.2	24	51	750	692.15	R77	11.13	16.66	1.5	373	316	—	535	600	24

クラス900・クラス1500フランジ基準寸法



●クラス900鍛鋼製フランジ寸法表

単位：mm

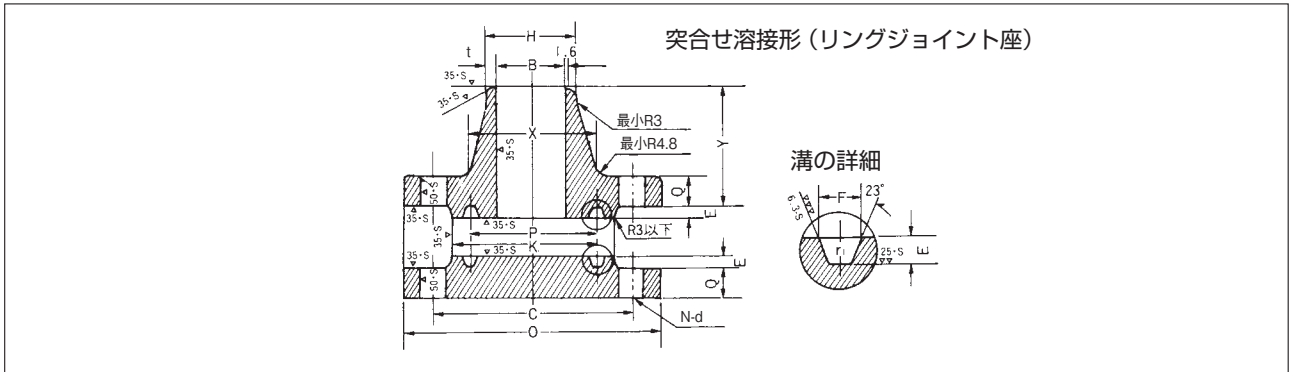
呼び径		外径 O	内径			ハブ先の径 H	ハブ元の径 X	平面座の径 R	厚さ (最小) Q	
A	B		差し込み形 ソケット形 B ₀	突合せ形・ソケット形 B						
				SCH 40	SCH 80	SCH 160				
15	½	121	22.2	16.1	14.3	12.3	21.7	38.0	35.1	22.4
20	¾	130	27.7	21.4	19.4	16.2	27.2	44.5	42.9	25.4
25	1	149	34.5	27.2	25.0	21.2	34.0	52.5	50.8	28.5
(32)	(1¼)	159	43.2	35.5	32.9	29.9	42.7	63.5	63.5	28.5
40	1½	178	49.1	41.2	38.4	34.4	48.6	70.0	73.2	31.8
50	2	216	61.1	52.7	49.5	43.1	60.5	105	91.9	38.1
65	2½	244	77.1	65.9	62.3	57.3	76.3	124	104.6	41.2
80	3	241	90.0	78.1	73.9	66.9	89.1	127	127.0	38.1
(90)	(3½)	—	—	90.2	85.4	76.2	—	—	—	—
100	4	292	115.4	102.3	97.1	87.3	114.3	159	157.2	44.5
(125)	(5)	349	141.2	126.6	120.8	108.0	139.8	190	185.7	50.8
150	6	381	166.6	151.0	143.2	128.8	165.2	235	215.9	55.7
200	8	470	218.0	199.9	190.9	170.3	216.3	298	269.7	63.5
250	10	545	269.5	248.8	237.2	210.2	267.4	368	323.8	69.9
300	12	610	321.0	297.9	283.7	251.9	318.5	419	381.0	79.3
350	14	640	358.1	333.4	317.6	284.2	355.6	451	412.8	85.9
400	16	705	409.0	381.0	363.6	325.4	406.4	508	469.9	88.9
450	18	785	460.0	428.6	409.6	366.8	457.2	565	533.4	101.6
500	20	855	511.0	477.8	455.6	408.0	508.0	622	584.2	108.0
600	24	1040	613.0	574.6	547.6	490.6	609.6	749	692.2	139.7

●クラス1500鍛鋼製フランジ寸法表

単位：mm

呼び径		外径 O	内径			ハブ先の径 H	ハブ元の径 X	平面座の径 R	厚さ (最小) Q	
A	B		差し込み形 ソケット形 B ₀	突合せ形・ソケット形 B						
				SCH 40	SCH 80	SCH 160				
15	½	121	22.2	16.1	14.3	12.3	21.7	38.0	35.1	22.4
20	¾	130	27.7	21.4	19.4	16.2	27.2	44.5	42.9	25.4
25	1	149	34.5	27.2	25.0	21.2	34.0	52.5	50.8	28.5
(32)	(1¼)	159	43.2	35.5	32.9	29.9	42.7	63.5	63.5	28.5
40	1½	178	49.1	41.2	38.4	34.4	48.6	70.0	73.2	31.8
50	2	216	61.1	52.7	49.5	43.1	60.5	105	91.9	38.1
65	2½	244	77.1	65.9	62.3	57.3	76.3	124	104.6	41.2
80	3	267	—	78.1	73.9	66.9	89.1	133	127.0	47.8
(90)	(3½)	—	—	90.2	85.4	76.2	—	—	—	—
100	4	311	—	102.3	97.1	87.3	114.3	162	157.2	53.9
(125)	(5)	375	—	126.6	120.8	108.0	139.8	197	185.7	73.2
150	6	394	—	151.0	143.2	128.8	165.2	229	215.9	82.6
200	8	483	—	199.9	190.9	170.3	216.3	292	269.7	92.0
250	10	585	—	248.8	237.2	210.2	267.4	368	323.8	108.0
300	12	675	—	297.9	283.7	251.9	318.5	451	381.0	124.0
350	14	750	—	333.4	317.6	284.2	355.6	495	412.8	133.4
400	16	825	—	381.0	363.6	325.4	406.4	552	469.9	146.1
450	18	915	—	428.6	409.6	366.8	457.2	597	533.4	162.1
500	20	985	—	477.8	455.6	408.0	508.0	641	584.2	177.8
600	24	1170	—	574.6	547.6	490.6	609.6	762	692.2	203.2

--	--	--



単位：mm

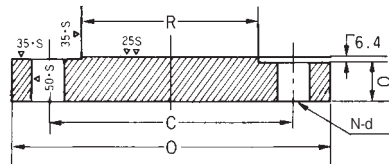
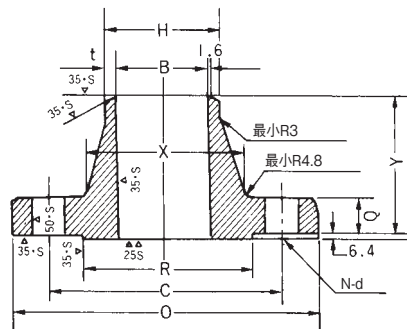
全長	ソケットの深さ	ボルト穴		リングジョイント座の径	リングみぞの中心径	リング番号	溝の寸法			フランジの近似重量 kg				呼び径			
		中心円径	穴の数				穴の径	深さ	幅	溝底の隅の半径	突合せ形	差し込み形	ソケット形	ブラインド形	A	B	
Y ₁	Y	D	C	N	d	K(min)	P	E	F	r ₁							
32	60.5	10	82.6	4	22	60.5	39.67	R12	6.35	8.74	0.8	1.89	1.78	1.82	1.81	15	½
35	69.8	11	88.9	4	22	67.0	44.45	R14	6.35	8.74	0.8	2.54	2.34	2.40	2.43	20	¾
41	73.2	13	101.6	4	26	71.5	50.80	R16	6.35	8.74	0.8	3.68	3.42	3.51	3.56	25	1
41	73.2	14	111.3	4	26	81.5	60.32	R18	6.35	8.74	0.8	4.27	3.92	4.04	4.16	(32)	(1¼)
44	82.6	16	124.0	4	29	92.0	68.28	R20	6.35	8.74	0.8	5.90	5.40	5.55	5.80	40	1½
57	101.6	18	165.1	8	26	124	95.25	R24	7.92	11.91	0.8	10.9	9.98	10.2	10.2	50	2
64	104.6	19	190.5	8	29	137	107.95	R27	7.92	11.91	0.8	14.6	13.4	13.9	13.9	65	2½
54	101.6	—	190.5	8	26	156	123.82	R31	7.92	11.91	0.8	13.5	11.7	—	13.2	80	3
—	—	—	—	—	—	—	—	—	—	—	—	—	—	—	—	(90)	(3½)
70	114.3	—	235.0	8	32	181	149.22	R37	7.92	11.91	0.8	21.9	19.7	—	22.1	100	4
79	127.0	—	279.4	8	35	216	180.98	R41	7.92	11.91	0.8	35.5	32.2	—	36.6	(125)	(5)
86	139.7	—	317.5	12	32	242	211.12	R45	7.92	11.91	0.8	46.6	41.9	—	47.7	150	6
102	162.1	—	393.7	12	39	308	269.88	R49	7.92	11.91	0.8	79	71	—	83	200	8
108	184.2	—	469.9	16	39	362	323.85	R53	7.92	11.91	0.8	118	102	—	122	250	10
117	200.2	—	533.4	20	39	420	381.00	R57	7.92	11.91	0.8	159	136	—	174	300	12
130	212.9	—	558.8	20	42	467	419.10	R62	11.13	16.66	1.5	179	152	—	206	350	14
133	215.9	—	616.0	20	45	524	469.90	R66	11.13	16.66	1.5	219	184	—	259	400	16
152	228.6	—	685.8	20	51	594	533.40	R70	12.70	19.84	1.5	296	256	—	366	450	18
159	247.6	—	749.3	20	54	648	584.20	R74	12.70	19.84	1.5	369	315	—	461	500	20
203	292.1	—	901.7	20	67	772	692.15	R78	15.88	26.97	2.3	686	605	—	875	600	24

単位：mm

全長	ソケットの深さ	ボルト穴		リングジョイント座の径	リングみぞの中心径	リング番号	溝の寸法			フランジの近似重量 kg				呼び径			
		中心円径	穴の数				穴の径	深さ	幅	溝底の隅の半径	突合せ形	差し込み形	ソケット形	ブラインド形	A	B	
Y ₁	Y	D	C	N	d	K(min)	P	E	F	r ₁							
32	60.5	10	82.6	4	22	60.5	39.67	R12	6.35	8.74	0.8	1.89	1.78	1.82	1.81	15	½
35	69.8	11	88.9	4	22	67.0	44.45	R14	6.35	8.74	0.8	2.54	2.34	2.40	2.43	20	¾
41	73.2	13	101.6	4	26	71.5	50.80	R16	6.35	8.74	0.8	3.68	3.42	3.51	3.56	25	1
41	73.2	14	111.3	4	26	81.5	60.32	R18	6.35	8.74	0.8	4.27	3.92	4.04	4.16	(32)	(1¼)
44	82.6	16	124.0	4	29	92.0	68.28	R20	6.35	8.74	0.8	5.90	5.40	5.55	5.80	40	1½
57	101.6	18	165.1	8	26	124	95.25	R24	7.92	11.91	0.8	10.9	9.98	10.2	10.2	50	2
64	104.6	19	190.5	8	29	137	107.95	R27	7.92	11.91	0.8	14.6	13.4	13.9	13.9	65	2½
—	117.3	—	203.2	8	32	169	136.52	R35	7.92	11.91	0.8	19.6	—	—	19.3	80	3
—	—	—	—	—	—	—	—	—	—	—	—	—	—	—	—	(90)	(3½)
—	124.0	—	241.3	8	35	194	161.92	R39	7.92	11.91	0.8	29.3	—	—	29.9	100	4
—	155.4	—	292.1	8	42	229	193.68	R44	7.92	11.91	0.8	57	—	—	59	(125)	(5)
—	171.4	—	317.5	12	39	248	211.12	R46	9.52	13.49	1.5	67	—	—	72	150	6
—	212.9	—	393.7	12	45	318	269.88	R50	11.13	16.66	1.5	114	—	—	121	200	8
—	254.0	—	482.6	12	51	372	323.85	R54	11.13	16.66	1.5	200	—	—	211	250	10
—	282.4	—	571.5	16	54	439	381.00	R58	14.27	23.01	1.5	301	—	—	318	300	12
—	298.4	—	635.0	16	60	489	419.10	R63	15.88	26.97	2.3	392	—	—	422	350	14
—	311.2	—	704.8	16	67	547	469.90	R67	17.48	30.18	2.3	502	—	—	559	400	16
—	327.2	—	774.7	16	74	613	533.40	R71	17.48	30.18	2.3	659	—	—	765	450	18
—	355.6	—	831.8	16	80	674	584.20	R75	17.48	33.32	2.3	810	—	—	969	500	20
—	406.4	—	990.6	16	93	794	692.15	R79	20.62	36.53	2.3	1300	—	—	1566	600	24

クラス2500フランジ基準寸法

突合せ溶接形 (平面座)



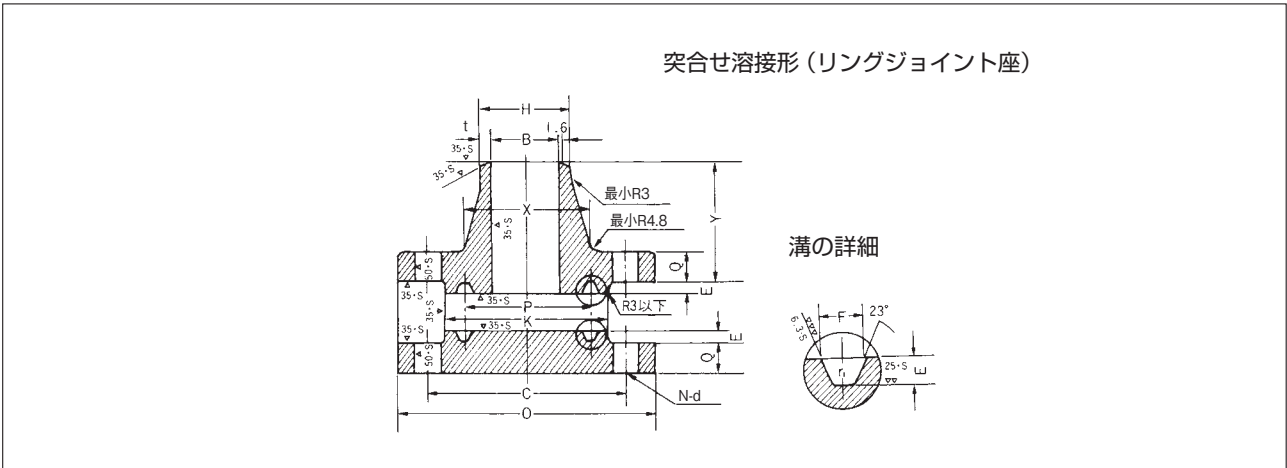
ブラインド形 (平面座)

●クラス2500鍛鋼製フランジ寸法表

単位：mm

呼び径		外径	内径			ハブ先の径	ハブ元の径	平面座の径	厚さ (最小)	全長	
			WN							WN	
A	B	O	SCH 40	SCH 80	SCH 160	H	X	R	Q		Y
15	½	133	16.1	14.3	12.3	21.7	43.0	35.1	30.3	73.2	
20	¾	140	21.4	19.4	16.2	27.2	51.0	42.9	31.8	79.2	
25	1	159	27.2	25.0	21.2	34.0	57.0	50.8	35.1	88.9	
(32)	(1¼)	184	35.5	32.9	29.9	42.7	73.0	63.5	38.1	95.2	
40	1½	203	41.2	38.4	34.4	48.6	79.0	73.2	44.5	111.3	
50	2	235	52.7	49.5	43.1	60.5	95.0	91.9	50.8	127.0	
65	2½	267	65.9	62.3	57.3	76.3	114	104.6	57.2	142.7	
80	3	305	78.1	73.9	66.9	89.1	133	127.0	66.6	168.1	
(90)	(3½)	—	90.2	85.4	76.2	—	—	—	—	—	
100	4	356	102.3	97.1	87.3	114.3	165	157.2	76.2	190.5	
(125)	(5)	419	126.6	120.8	108.0	139.8	203	185.7	92.0	228.6	
150	6	483	151.0	143.2	128.8	165.2	235	215.9	108.0	273.0	
200	8	550	199.9	190.9	170.3	216.3	305	269.7	127.0	317.5	
250	10	675	248.8	237.2	210.2	267.4	375	323.8	165.1	419.1	
300	12	760	297.9	283.7	251.9	318.5	441	381.0	184.2	463.6	

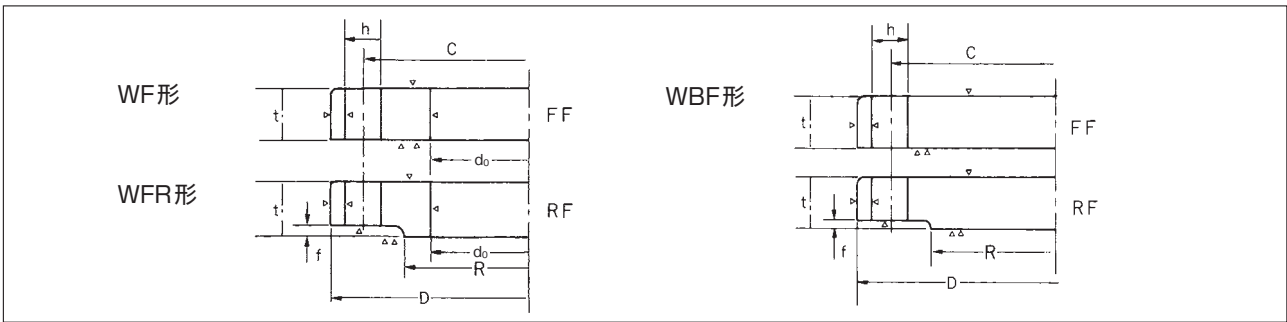
--	--	--



単位：mm

ボルト穴			リング ジョイント 座の径	リング みぞの 中心径	リング 番号	溝の寸法			フランジの近似重量 kg			呼び径	
中心 円 径	穴の 数	穴の 径				深 さ	幅	溝底の 隅の半径	突 合 せ リングジョイント座	ブライント形 リングジョ イント座	A	B	
C	N	D	K(min)	P	E	F	r _f	SCH 80	SCH 160				
88.9	4	22	65.5	42.88	R13	6.35	8.74	0.8	3.23	3.24	3.09	15	½
95.2	4	22	73.5	50.80	R16	6.35	8.74	0.8	3.86	3.90	3.65	20	¾
108.0	4	26	83.0	60.32	R18	6.35	8.74	0.8	5.47	5.55	5.20	25	1
130.0	4	29	102	72.24	R21	7.92	11.91	0.8	8.04	8.10	7.63	(32)	(1¼)
146.0	4	32	115	82.55	R23	7.92	11.91	0.8	11.2	11.4	10.7	40	1½
171.4	8	29	134	101.60	R26	7.92	11.91	0.8	16.6	17.0	16.0	50	2
196.8	8	32	150	111.12	R28	9.52	13.49	1.5	24.3	24.8	23.4	65	2½
228.6	8	35	169	127.00	R32	9.52	13.49	1.5	37.2	38.1	35.8	80	3
—	—	—	—	—	—	—	—	—	—	—	—	(90)	(3½)
273.0	8	42	204	157.18	R38	11.13	16.66	1.5	57	59	56	100	4
323.8	8	48	242	190.50	R42	12.70	19.84	1.5	95	99	93	(125)	(5)
368.3	8	54	280	228.60	R47	12.70	19.84	1.5	149	155	145	150	6
438.2	12	54	340	279.40	R51	14.27	23.01	1.5	221	236	218	200	8
539.8	12	67	426	342.90	R55	17.48	30.18	2.3	432	465	426	250	10
619.3	12	74	496	406.40	R60	17.48	33.32	2.3	610	660	606	300	12

上水道フランジの寸法許容差及び基準寸法 (WF) F12



●管フランジの基準寸法表 (JIS G 3443-2 : 2007に準拠)

単位 : mm

呼び径	外径	ボルト穴			ボルトの呼び	内径	フランジの各部寸法			重量		
		A	B	D			C	h	数	d ₀	R	f
80	3	211	168	19	4	M16	90.0	125	2	18	3.9	4.8
100	4	238	195	19	4	M16	115.4	152	2	18	4.7	6.2
125	5	263	220	19	6	M16	141.2	177	2	20	5.9	8.4
150	6	290	247	19	6	M16	166.6	204	2	22	7.4	11.3
200	8	342	299	19	8	M16	218.0	256	2	22	9.1	15.7
250	10	410	360	23	8	M20	269.5	308	2	24	13.7	24.6
300	12	464	414	23	10	M20	321.0	362	3	24	16.0	31.5
350	14	530	472	25	10	M22	358.1	414	3	26	23.8	44.6
400	16	582	524	25	12	M22	409	466	3	26	26.6	53.8
450	18	652	585	27	12	M24	460	518	3	28	35.8	72.8
500	20	706	639	27	12	M24	511	572	3	28	40.0	85.6
600	24	810	743	27	16	M24	613	676	3	30	50.3	120.7
700	28	928	854	33	16	M30	715	780	3	32	66.4	168.6
800	32	1034	960	33	20	M30	817	886	3	34	80.7	222.4
900	36	1156	1073	33	20	M30	919	990	3	36	105.6	295.5
1000	40	1262	1179	33	24	M30	1021	1096	3	38	124.3	371.7
1100	44	1366	1283	33	24	M30	1122	1200	3	41	148.1	471.0
1200	48	1470	1387	33	28	M30	1224	1304	3	43	169.7	572.0
1350	54	1642	1552	39	28	M36	1376	1462	3	45	212.8	745.6
1500	60	1800	1710	39	32	M36	1529	1620	3	48	255.8	956.5

●管フランジの寸法許容差

単位 : mm

フランジ部分		寸法区分	寸法許容差
外	径 D	300以下	±1
		300を超え 600以下	±1.5
		600を超え1000以下	±2
		1000を超え1500以下	±2.5
		1500を超えるもの	±3
ボルト穴	中心円の径 C	250以下	±0.5
		250を超え 550以下	±0.6
		550を超え 950以下	±0.8
		950を超え1350以下	±1
		1350を超えるもの	±1.5
ボルト穴	穴のピッチ	—	±0.5
	穴の径 h	—	+1.5 0
厚	さ t	20以下	+1.5 0
		20を超え 50以下	+2 0
		50を超え100以下	+3 0

備考 B₀の基準寸法と、B₀、G及びf寸法の許容差はJIS B 2200による。



株式会社ベンカン・ジャパン

本社	東京都大田区山王2-5-13(大森北口ビル) TEL.03-3777-1581 FAX.03-3777-1580
札幌営業所	札幌市中央区大通西12-4(あいおい損保札幌大通ビル) TEL.011-232-1921 FAX.011-232-1924
仙台営業所	仙台市泉区泉中央3-27-3(日泉ビル) TEL.022-772-8471 FAX.022-772-8472
東京営業所	東京都大田区山王2-5-13(大森北口ビル) TEL.03-3777-1581 FAX.03-3777-1580
名古屋営業所	名古屋市中村区名駅5-29-10(錦通KDビル) TEL.052-571-3270 FAX.052-571-3276
大阪営業所	尼崎市西長洲町3-1-18 TEL.06-6482-1851 FAX.06-6482-1824
広島営業所	広島市東区二葉の里1-4-18(日宝二葉ビル) TEL.082-261-5205
福岡営業所	福岡市中央区天神3-11-22(CSビル) TEL.092-724-0720 FAX.092-724-0730
桐生工場	群馬県桐生市相生町2-651
MJ工場	群馬県太田市六千石町5-1
大阪工場	兵庫県尼崎市西長洲町3-1-18

ホームページアドレス <http://www.benkan-japan.com>

