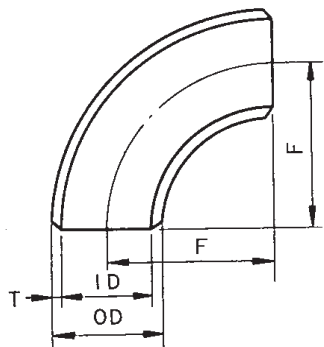
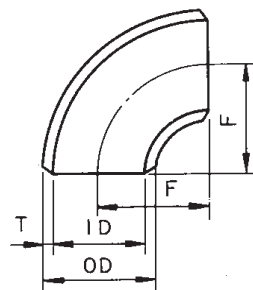


BENKAN ステンレス鋼製エルボ(ロング、ショート)



90° エルボ (ロング)

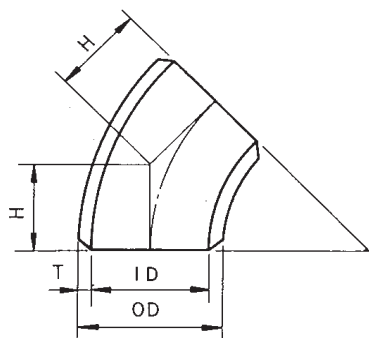


90° エルボ (ショート)

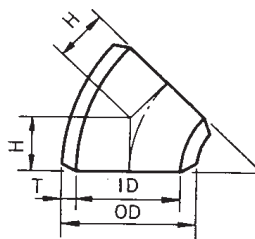
径の呼び		外径 OD	Sch5S		Sch10S		Sch20S		Sch40		Sch80		F		H	
A	B		内径 ID	厚さ T	内径 ID	厚さ T	内径 ID	厚さ T	内径 ID	厚さ T	内径 ID	厚さ T	ロング	ショート	ロング	ショート
15	1/2	21.7	18.4	1.7	17.5	2.1	16.7	2.5	16.1	2.8	14.3	3.7	38.1	—	15.8	—
20	3/4	27.2	23.9	1.7	23.0	2.1	22.2	2.5	21.4	2.9	19.4	3.9	38.1	—	15.8	—
25	1	34.0	30.7	1.7	28.4	2.8	28.0	3.0	27.2	3.4	25.0	4.5	38.1	25.4	15.8	—
32	1 1/4	42.7	39.4	1.7	37.1	2.8	36.7	3.0	35.5	3.6	32.9	4.9	47.6	31.8	19.7	13.2
40	1 1/2	48.6	45.3	1.7	43.0	2.8	42.6	3.0	41.2	3.7	38.4	5.1	57.2	38.1	23.7	15.8
50	2	60.5	57.2	1.7	54.9	2.8	53.5	3.5	52.7	3.9	49.5	5.5	76.2	50.8	31.6	21.0
65	2 1/2	76.3	72.1	2.1	70.3	3.0	69.3	3.5	65.9	5.2	62.3	7.0	95.3	63.5	39.5	26.3
80	3	89.1	84.9	2.1	83.1	3.0	81.1	4.0	78.1	5.5	73.9	7.6	114.3	76.2	47.3	31.6
90	3 1/2	101.6	97.4	2.1	95.6	3.0	93.6	4.0	90.2	5.7	85.4	8.1	133.4	88.9	55.3	36.8
100	4	114.3	110.1	2.1	108.3	3.0	106.3	4.0	102.3	6.0	97.1	8.6	152.4	101.6	63.1	42.1
125	5	139.8	134.2	2.8	133.0	3.4	129.8	5.0	126.6	6.6	120.8	9.5	190.5	127.0	78.9	52.6
150	6	165.2	159.6	2.8	158.4	3.4	155.2	5.0	151.0	7.1	143.2	11.0	228.6	152.4	94.7	63.1
200	8	216.3	210.7	2.8	208.3	4.0	203.3	6.5	199.9	8.2	190.9	12.7	304.8	203.2	126.3	84.2
250	10	267.4	260.6	3.4	259.4	4.0	254.4	6.5	248.8	9.3	237.2	15.1	381.0	254.0	157.8	105.2
300	12	318.5	310.5	4.0	309.5	4.5	305.5	6.5	297.9	10.3	283.7	17.4	457.2	304.8	189.4	126.2

注) 径の呼び12B(300A)迄は通常1シームとなりますので、シームレス品を御希望の場合は事前御打合せ願います。

◎ 概略重量は基準寸法による計算値であり、ステンレス鋼(SUS304)の比重 7.93g/cm³ を使用しています。



45° エルボ (ロング)



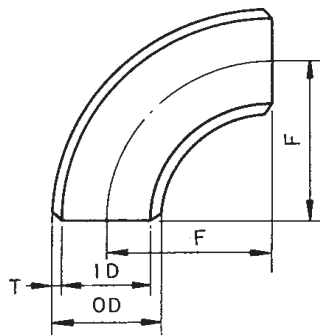
45° エルボ (ショート)

単位: mm

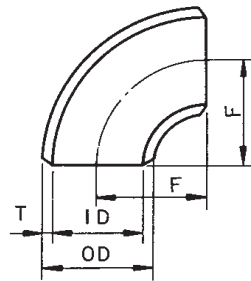
概略重量 (kg)																				径の呼び	
90° エルボ (ロング)					90° エルボ (ショート)					45° エルボ (ロング)					45° エルボ (ショート)						
Sch5S	Sch10S	Sch20S	Sch40	Sch80	Sch5S	Sch10S	Sch20S	Sch40	Sch80	Sch5S	Sch10S	Sch20S	Sch40	Sch80	Sch5S	Sch10S	Sch20S	Sch40	Sch80	A	B
0.049	0.061	0.072	0.079	0.099	-	-	-	-	-	0.025	0.031	0.036	0.039	0.050	-	-	-	-	-	15	1/2
0.063	0.079	0.092	0.105	0.135	-	-	-	-	-	0.031	0.039	0.046	0.053	0.068	-	-	-	-	-	20	3/4
0.080	0.130	0.139	0.155	0.198	0.053	0.087	0.092	0.103	0.132	0.040	0.065	0.069	0.078	0.099	-	-	-	-	-	25	1
0.126	0.208	0.222	0.262	0.345	0.084	0.139	0.148	0.175	0.230	0.063	0.104	0.111	0.131	0.173	0.042	0.070	0.074	0.088	0.115	32	1 1/4
0.173	0.287	0.306	0.372	0.497	0.116	0.191	0.204	0.248	0.331	0.087	0.144	0.153	0.186	0.248	0.058	0.096	0.102	0.124	0.165	40	1 1/2
0.290	0.482	0.595	0.658	0.902	0.193	0.321	0.397	0.439	0.601	0.145	0.241	0.297	0.329	0.451	0.097	0.161	0.198	0.219	0.301	50	2
0.581	0.820	0.950	1.38	1.81	0.387	0.546	0.633	0.919	1.21	0.291	0.410	0.475	0.689	0.905	0.194	0.273	0.317	0.459	0.603	65	2 1/2
0.817	1.16	1.52	2.06	2.77	0.545	0.770	1.02	1.37	1.85	0.409	0.578	0.761	1.03	1.39	0.272	0.385	0.508	0.686	0.924	80	3
1.09	1.54	2.04	2.85	3.95	0.727	1.03	1.36	1.90	2.63	0.545	0.772	1.02	1.43	1.98	0.363	0.515	0.679	0.951	1.32	90	3 1/2
1.41	1.99	2.63	3.88	5.42	0.937	1.33	1.75	2.58	3.61	0.703	0.996	1.32	1.94	2.71	0.468	0.664	0.877	1.29	1.81	100	4
2.86	3.46	5.02	6.55	9.23	1.91	2.30	3.35	4.37	6.15	1.43	1.73	2.51	3.28	4.61	0.953	1.15	1.67	2.18	3.08	125	5
4.07	4.92	7.17	10.0	15.2	2.71	3.28	4.78	6.69	10.1	2.03	2.46	3.58	5.02	7.59	1.36	1.64	2.39	3.35	5.06	150	6
7.13	10.1	16.3	20.4	30.8	4.75	6.75	10.8	13.6	20.6	3.57	5.06	8.13	10.2	15.4	2.38	3.38	5.42	6.78	10.3	200	8
13.4	15.7	25.3	35.8	56.8	8.92	10.5	16.9	23.9	37.9	6.69	7.85	12.6	17.9	28.4	4.46	5.24	8.43	11.9	18.9	250	10
22.5	25.3	36.3	56.8	93.7	15.0	16.9	24.2	37.9	62.5	11.3	12.6	18.1	28.4	46.9	7.50	8.43	12.1	18.9	31.2	300	12

◎ 概略重量は基準寸法による計算値であり、ステンレス鋼(SUS304)の比重 7.93g/cm³ を使用しています。

BENKAN ステンレス鋼製エルボ(ロング、ショート)



90° エルボ (ロング)

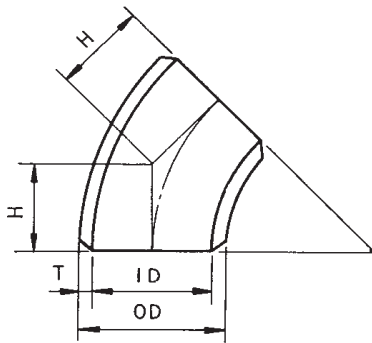


90° エルボ (ショート)

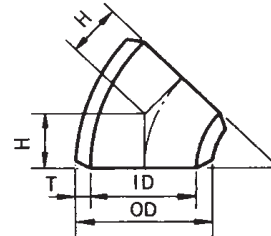
径の呼び		外径 OD	Sch10S		Sch20S		Sch40S		F		H	
A	B		内径 ID	厚さ T	内径 ID	厚さ T	内径 ID	厚さ T	ロング	ショート	ロング	ショート
350	14	355.6	345.6	5.0	339.6	8.0	333.4	11.1	533.4	355.6	220.9	147.3
400	16	406.4	396.4	5.0	390.4	8.0	381.0	12.7	609.6	406.4	252.5	168.3
450	18	457.2	447.2	5.0	441.2	8.0	428.6	14.3	685.8	457.2	284.1	189.4
500	20	508.0	497.0	5.5	489.0	9.5	477.8	15.1	762.0	508.0	315.6	210.4
550	22	558.8	547.8	5.5	539.8	9.5	527.0	15.9	838.2	558.8	347.2	231.5
600	24	609.6	596.6	6.5	590.6	9.5	574.6	17.5	914.4	609.6	378.7	252.5
650	26	660.4	644.4	8.0	635.0	12.7	—	—	990.6	660.4	410.3	273.5
700	28	711.2	695.2	8.0	685.8	12.7	676.2	17.5	1066.8	711.2	441.9	294.6
750	30	762.0	746.0	8.0	736.6	12.7	727.0	17.5	1143.0	762.0	473.4	315.6
800	32	812.8	796.8	8.0	787.4	12.7	777.8	17.5	1219.2	812.8	505.0	336.7
850	34	863.6	847.6	8.0	838.2	12.7	828.6	17.5	1295.4	863.6	536.6	357.7
900	36	914.4	898.4	8.0	889.0	12.7	876.2	19.1	1371.6	914.4	568.1	378.7
950	38	965.2	—	—	—	—	—	—	1447.8	965.2	599.7	399.8
1000	40	1016.0	997.0	9.5	987.4	14.3	963.6	26.2	1524.0	1016.0	631.2	420.8
1050	42	1066.8	—	—	—	—	—	—	1600.2	1066.8	662.8	441.9
1100	44	1117.6	—	—	—	—	—	—	1676.4	1117.6	694.4	462.9
1150	46	1168.4	—	—	—	—	—	—	1752.6	—	725.9	—
1200	48	1219.2	—	—	—	—	—	—	1828.8	1219.2	757.5	505.0

注) 径の呼び16B(400A)以上については2シームとなります。

◎ 概略重量は基準寸法による計算値であり、ステンレス鋼(SUS304)の比重 7.93g/cm³ を使用しています。



45° エルボ (ロング)



45° エルボ (ショート)

単位: mm

概略重量 (kg)												径の呼び	
90° エルボ (ロング)			90° エルボ (ショート)			45° エルボ (ロング)			45° エルボ (ショート)			A	B
Sch10S	Sch20S	Sch40	Sch10S	Sch20S	Sch40	Sch10S	Sch20S	Sch40	Sch10S	Sch20S	Sch40		
36.6	58.0	79.8	24.4	38.7	53.2	18.3	29.0	39.9	12.2	19.3	26.6	350	14
47.9	76.0	119.3	31.9	50.7	79.5	23.9	38.0	59.6	16.0	25.3	39.8	400	16
60.7	96.4	170.0	40.5	64.3	113.3	30.3	48.2	85.0	20.2	32.1	56.7	450	18
82.4	141.2	221.9	54.9	94.1	148.0	41.2	70.6	111.0	27.5	47.1	74.0	500	20
99.8	171.2	283.1	66.5	114.1	188.8	49.9	85.6	141.6	33.3	57.1	94.4	550	22
140.3	204.0	370.8	93.5	136.0	247.2	70.1	102.0	185.4	46.8	68.0	123.6	600	24
202.3	318.9	470.0	134.9	212.6	313.3	101.2	159.4	235.0	67.4	106.3	156.7	650	26
234.9	370.3	—	156.6	246.9	—	117.4	185.2	—	78.3	123.4	—	700	28
269.8	425.6	—	179.9	283.8	—	134.9	212.8	—	89.9	141.9	—	750	30
307.2	484.8	—	204.8	323.2	—	153.6	242.4	—	102.4	161.6	—	800	32
347.0	547.8	—	231.3	365.2	—	173.5	273.9	—	115.7	182.6	—	850	34
389.2	614.7	—	259.5	409.8	—	194.6	307.3	—	129.7	204.9	—	900	36
—	—	—	—	—	—	—	—	—	—	—	—	950	38
570.3	854.3	—	380.2	569.5	—	285.1	427.1	—	190.1	284.8	—	1000	40
—	—	—	—	—	—	—	—	—	—	—	—	1050	42
—	—	—	—	—	—	—	—	—	—	—	—	1100	44
—	—	—	—	—	—	—	—	—	—	—	—	1150	46
—	—	—	—	—	—	—	—	—	—	—	—	1200	48

◎ 概略重量は基準寸法による計算値であり、ステンレス鋼(SUS304)の比重 7.93g/cm³ を使用しています。