

溶接式SU管継手価格表

JIS B 2309

2006年度版

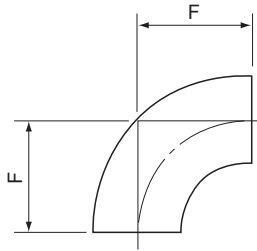
平成18年制定



日本工業規格表示許可工場
JIS B2311・JIS B2312・JIS B2313

SU継手

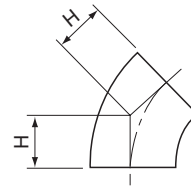
90E (L),90E (S)



90°エルボ (ロング)、90°エルボ (ショート)

呼び径 (Su)	ロング		ショート			
	F	単 価		F	単 価	
		SUS304WD	SUS316WD		SUS304WD	SUS316WD
20	38.1	—	—	—	—	—
25	38.1	—	—	—	—	—
30	38.1	2,320	4,410	25.4	2,730	5,190
40	47.6	2,720	5,170	31.8	2,730	5,190
50	57.2	2,720	5,170	38.1	2,730	5,190
60	76.2	3,350	6,370	50.8	4,030	7,660
75	95.3	5,920	11,250	63.5	7,190	13,660
80	114.3	7,360	13,980	76.2	8,980	17,060
100	152.4	11,120	21,130	101.6	13,680	25,990
125	190.5	23,280	44,230	127.0	28,440	54,040
150	228.6	28,380	53,920	152.4	33,570	63,780
200	304.8	56,810	107,940	203.2	69,110	131,310
250	381.0	101,230	192,340	254.0	127,480	242,210
300	457.2	157,910	300,030	304.8	197,370	375,000

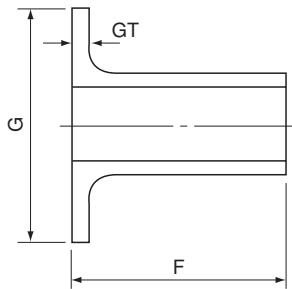
45E (L)



45°ロングエルボ

呼び径 (Su)	H	単 価	
		SUS304WD	SUS316WD
20	15.8	—	—
25	15.8	—	—
30	15.8	1,270	2,410
40	19.7	1,740	3,310
50	23.7	1,740	3,310
60	31.6	2,540	4,830
75	39.5	4,710	8,950
80	47.3	5,820	11,060
100	63.1	8,920	16,950
125	78.9	18,600	35,340
150	94.7	22,820	43,360
200	126.3	44,490	84,530
250	157.8	78,990	150,080
300	189.4	125,920	239,250

SE (10K)



スタブエンド

呼び径 (Su)	F	G	GT	単 価	
				SUS304WD	SUS316WD
20	30	51	2.1	—	—
25	30	56	2.1	—	—
30	50	67	2.8	2,390	4,540
40	50	76	2.8	3,320	6,310
50	50	81	2.8	3,320	6,310
60	50	96	2.8	3,560	6,760
75	50	116	3.0	4,230	8,040
80	50	126	3.0	4,560	8,660
100	50	151	3.0	5,750	10,930
125	50	182	3.4	8,050	15,300
150	50	212	3.4	9,060	17,210
200	65	262	4.0	15,440	29,340
250	65	324	4.0	23,490	44,630
300	65	368	4.5	31,110	59,110

C

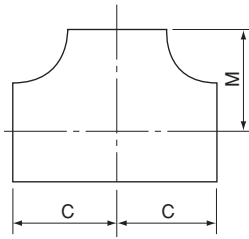


キャップ

呼び径 (Su)	E	単 価	
		SUS304WD	SUS316WD
20	12.0	—	—
25	13.0	—	—
30	38.1	4,140	7,870
40	38.1	4,760	9,040
50	38.1	5,000	9,500
60	38.1	5,340	10,150
75	38.1	5,630	10,700
80	50.8	6,750	12,830
100	63.5	9,790	18,600
125	76.2	15,480	29,410
150	88.9	20,690	39,310
200	101.6	39,340	74,750
250	127.0	57,110	108,510
300	152.4	92,720	176,170

SU継手

T(S)



同径T

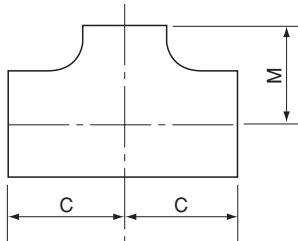
呼び径 (Su)	C	M	単 価	
			SUS304WD	SUS316WD
20	25.0	25.0	—	—
25	28.0	28.0	—	—
30	38.1	38.1	5,600	10,640
40	47.6	47.6	6,080	11,550
50	57.2	57.2	6,080	11,550
60	63.5	63.5	7,270	13,810
75	76.2	76.2	12,130	23,050
80	85.7	85.7	13,420	25,500
100	104.8	104.8	19,760	37,540
125	123.8	123.8	38,840	73,800
150	142.9	142.9	41,710	79,250
200	177.8	177.8	83,190	158,060
250	215.9	215.9	149,730	284,490
300	254.0	254.0	210,700	400,330

管継手の外径及び厚さ

単位：mm

呼び径 (Su)	(A)	外 径	厚 さ
13	—	15.88	0.8
20	—	22.22	1.0
25	—	28.58	1.0
30	25	34.0	1.2
40	32	42.7	1.2
50	40	48.6	1.2
60	50	60.5	1.5
75	65	76.3	1.5
80	80	89.1	2.0
100	100	114.3	2.0
125	125	139.8	2.0
150	150	165.2	3.0
200	200	216.3	3.0
250	250	267.4	3.0
300	300	318.5	3.0

T(R)

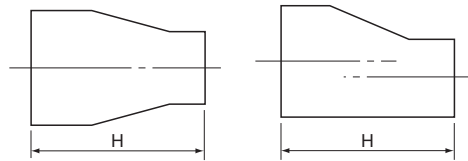


径違いT

呼び径 (Su)	C	M	単 価	
			SUS304WD	SUS316WD
25× 25× 20	28.0	28.0	—	—
30× 30× 25	35.0	35.0	—	—
30× 30× 20	35.0	35.0	—	—
40× 40× 30	47.6	47.6	7,620	14,480
50× 50× 40	57.2	57.2	7,620	14,480
50× 50× 30	57.2	57.2	—	—
60× 60× 50	63.5	60.3	9,100	17,290
60× 60× 40	63.5	57.2	—	—
75× 75× 60	76.2	69.9	13,310	25,290
75× 75× 50	76.2	66.7	—	—
80× 80× 75	85.7	82.6	16,900	32,110
80× 80× 60	85.7	76.2	—	—
100×100× 80	104.8	98.4	21,670	41,170
100×100× 75	104.8	95.3	—	—
125×125×100	123.8	117.5	48,550	92,250
125×125× 80	123.8	111.1	—	—
150×150×125	142.9	136.5	52,110	99,010
150×150×100	142.9	130.2	—	—
200×200×150	177.8	168.3	104,050	197,700
200×200×125	177.8	161.9	—	—
250×250×200	215.9	203.2	188,150	357,490
250×250×150	215.9	193.7	—	—
300×300×250	254.0	241.3	263,420	500,500
300×300×200	254.0	228.6	—	—

※T(R)の3段落ち以上は、30%Upとなります。

R(C),R(E)



レジャーサ(同芯)、レジャーサ(偏芯)

呼び径 (Su)	H	同 芯		偏 芯	
		単 価			
		SUS304WD	SUS316WD	SUS304WD	SUS316WD
25× 20	38.1	—	—	—	—
30× 25	50.8	—	—	—	—
30× 20	50.8	—	—	—	—
40× 30	50.8	3,000	5,700	4,410	8,380
50× 40	63.5	3,000	5,700	4,410	8,380
50× 30	63.5	—	—	—	—
60× 50	76.2	3,160	6,000	4,730	8,990
60× 40	76.2	—	—	—	—
75× 60	88.9	3,930	7,470	5,810	11,040
75× 50	88.9	—	—	—	—
80× 75	88.9	4,240	8,060	6,290	11,950
80× 60	88.9	—	—	—	—
100× 80	101.6	5,810	11,040	8,620	16,380
100× 75	101.6	—	—	—	—
125×100	127.0	12,970	24,640	19,340	36,750
125× 80	127.0	—	—	—	—
150×125	139.7	14,850	28,220	22,190	42,160
150×100	139.7	—	—	—	—
200×150	152.4	26,560	50,460	39,780	75,580
200×125	152.4	—	—	—	—
250×200	177.8	42,160	80,100	62,400	118,560
250×150	177.8	—	—	—	—
300×250	203.2	61,800	117,420	92,720	176,170
300×200	203.2	—	—	—	—

※R(C),R(E)の3段落ち以上は、30%Upとなります。



株式会社ベンカン・ジャパン

本 社 東京都大田区山王2-5-13 (大森北口ビル)
TEL.03-3777-1581 FAX.03-3777-1580

札幌営業所 札幌市中央区大通西12-4 (あいおい損保札幌大通ビル)
TEL.011-232-1921 FAX.011-232-1924

仙台営業所 仙台市泉区泉中央3-27-3 (日泉ビル)
TEL.022-772-8471 FAX.022-772-8472

東京営業所 東京都大田区山王2-5-13 (大森北口ビル)
TEL.03-3777-1581 FAX.03-3777-1580

名古屋営業所 名古屋市中村区名駅5-29-10 (錦通KDビル)
TEL.052-571-3270 FAX.052-571-3276

大阪営業所 尼崎市西長洲町3-1-18
TEL.06-6482-1851 FAX.06-6482-1824

広島営業所 広島市東区二葉の里1-4-18 (日宝二葉ビル)
TEL.082-261-5205

福岡営業所 福岡市中央区天神3-11-22 (CSビル)
TEL.092-724-0720 FAX.092-724-0730

桐生工場 群馬県桐生市相生町2-651
M J 工場 群馬県太田市六千石町5-1
大阪工場 兵庫県尼崎市西長洲町3-1-18

ホームページアドレス <http://www.benkan-japan.com>