

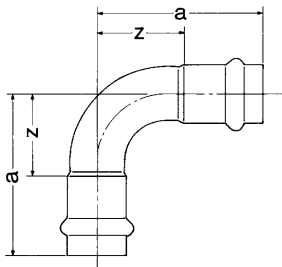
寸法・価格表 2010.06. VOL.02

# ダブルプレス<sup>TM</sup>

- 材質：SUS304
- この価格表に記載されていない製品は受注生産品になります。
- 目的にあったものを正しくお使いください。
- 使用前には施工マニュアルを必ずお読みください。
- 施工前に施工講習会を実施してください。
- 仕様及び価格は予告なく変更することがあります。
- この価格表は消費税を含んでおりません。

# ダブルプレス

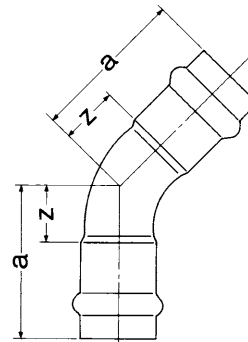
## 90E



90°エルボ

呼び径 (Su)	a	z	単価	ケース入数	
20×13	20側	67	35	1,760	S60
	13側	55	27		
30	105	52	3,010	M35	
40	124	63	3,680	M15	
50	138	70	4,170	M10	
60	142	64	6,720	M6	

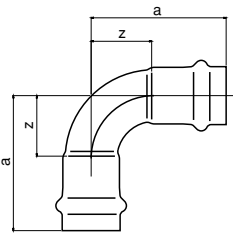
## 45E



45°エルボ

呼び径 (Su)	a	z	単価	ケース入数
13	43	15	1,210	S100
20	50	18	1,430	S60
25	58	22	2,140	M60
30	81	28	3,290	M40
40	93	32	4,050	M20
50	103	35	5,090	M15
60	123	45	6,920	M5

## 90CE

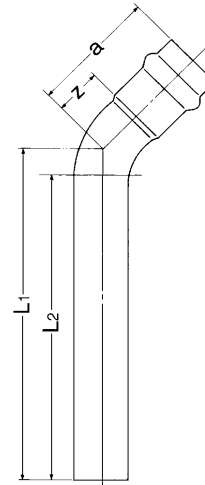


90°コンパクトエルボ

呼び径 (Su)	a	z	単価	ケース入数
13	48	20	910	S100
20	58	26	1,130	M100
25	66	30	1,660	M80

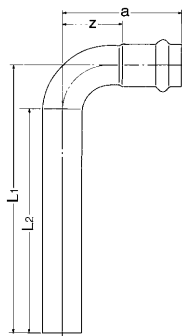
## 45SE

※エルボ返し等の  
芯々寸法の調整用



## 90SE

※エルボ返し等の  
芯々寸法の調整用



片ソケット90°エルボ

呼び径 (Su)	a	z	L <sub>1</sub>	L <sub>2</sub>	単価	ケース入数
13	55	27	120	100	1,350	S60
20	66	34	127	100	1,670	M60
25	78	42	135	100	2,460	M40
30	102	49	241	200	4,460	M20
40	120	59	252	200	5,460	M10
50	136	68	259	200	6,170	M5
60	142	64	251	200	9,990	M5

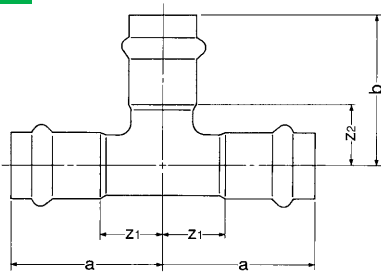
片ソケット45°エルボ

呼び径 (Su)	a	z	L <sub>1</sub>	L <sub>2</sub>	単価	ケース入数
13	43	15	113	100	1,300	S60
20	50	18	116	100	1,560	M60
25	58	22	120	100	1,880	M40
30	80	27	216	200	5,640	M20
40	92	31	220	200	6,960	M10
50	103	35	224	200	7,470	M10
60	123	45	232	200	10,610	M5

ケースの大きさは SS:特小(190×170×140mm) S:小(320×200×140mm) M:中(380×320×140mm) L:大(380×320×270mm)

# ダブルプレス

## T

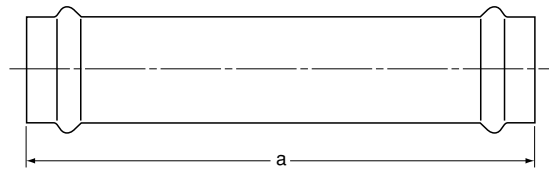


ティー

呼び径 (Su)	a	b	z1	z2	単価	ケース入数
13	45	45	17	17	1,870	S60
20	54	54	22	22	2,230	M80
20×13	54	49	22	21	2,870	M80
25	63	63	27	27	2,750	M40
25×13	63	60	27	32	3,530	M50
25×20	63	59	27	27	3,530	M50
30	113	113	60	60	4,390	M15
30×13	113	74	60	46	5,280	M20
30×20	113	78	60	46	5,280	M20
30×25	113	82	60	46	5,280	M20
40	121	121	60	60	5,830	M10
40×13	121	76	60	48	7,030	M10
40×20	121	80	60	48	7,030	M10
40×25	121	84	60	48	7,030	M10
40×30	121	113	60	60	7,030	M10
50	119	119	51	51	6,510	M8
50×13	119	80	51	52	7,470	M10
50×20	119	84	51	52	7,470	M10
50×25	119	94	51	58	7,470	M10
50×30	119	123	51	70	7,470	M10
50×40	119	121	51	60	7,470	M8
60	141	141	63	63	8,590	M3
60×20	131	92	53	60	9,270	M5
60×25	131	96	53	60	9,270	M5
60×30	141	123	63	70	9,270	M5
60×40	141	131	63	70	9,270	M4
60×50	141	129	63	61	9,270	M3

## BS

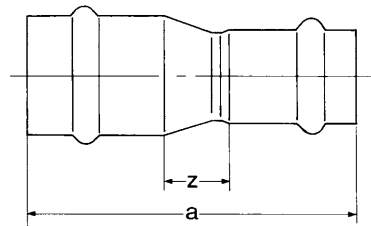
※補修時やり取り用



ベアソケット

呼び径 (Su)	a	単価	ケース入数
13	130	1,460	S80
20	145	1,920	M80
25	153	2,360	M40
30	128	2,810	M40
40	144	3,480	M24
50	158	4,540	M20
60	182	6,620	M8

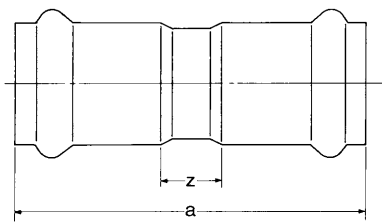
## R



レジューサ

呼び径 (Su)	a	z	単価	ケース入数
20×13	75	15	1,240	S70
25×13	94	30	1,680	S60
25×20	84	16	1,680	S60
30×13	126	45	2,080	M60
30×20	125	40	2,080	M60
30×25	116	27	2,080	M60
40×13	144	55	2,570	M40
40×20	143	50	2,570	M40
40×25	147	50	2,570	M40
40×30	150	36	2,570	M20
50×20	177	77	5,380	M30
50×25	159	55	3,220	M30
50×30	176	55	3,220	M25
50×40	163	34	3,220	M20
60×20	204	94	6,450	M15
60×25	209	95	6,450	M10
60×30	196	65	4,600	M10
60×40	204	65	4,600	M10
60×50	187	41	4,600	M10

## S



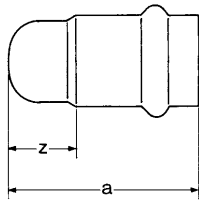
ソケット

呼び径 (Su)	a	z	単価	ケース入数
13	67	11	940	S100
20	76	12	1,240	S80
25	84	12	1,530	S60
30	128	22	1,820	M40
40	144	22	2,260	M25
50	158	22	2,940	M20
60	182	26	4,260	M9

ケースの大きさは SS:特小(190×170×140mm) S:小(320×200×140mm) M:中(380×320×140mm) L:大(380×320×270mm)

# ダブルプレス

## C

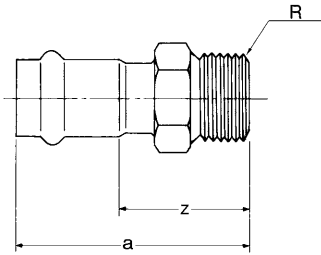


キャップ

呼び径 (Su)	a	z	単価	ケース入数
13	38	10	550	S100
20	50	18	610	S80
25	56	20	690	S80
30	80	27	1,850	M60
40	92	31	2,250	M40
50	102	34	2,640	M30
60	117	39	3,430	M15

## ASオス1型

※バルブなどのメスネジ接続用。



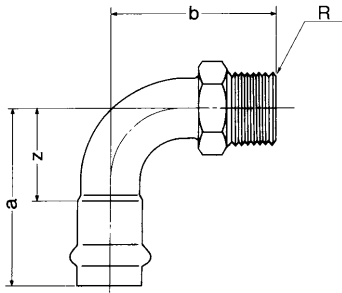
雄アダプタ付ソケット1型

呼び径 (Su×B)	a	z	単価	ケース入数
13×1/2	64	36	1,010	S100
20×1/2	69	37	1,200	S80
20×3/4	72	40	1,200	S80
25×1	80	44	1,520	S60

※ネジは JIS B0203の管用テーパおねじに準拠します。

## AEオス1型

※バルブなどのメスネジ接続用。



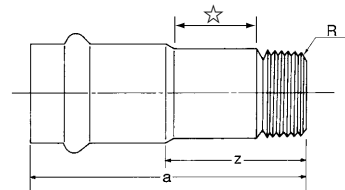
雄アダプタ付90°エルボ1型

呼び径 (Su×B)	a	b	z	単価	ケース入数
13×1/2	55	52	27	1,700	S80
20×1/2	66	62	34	1,730	M80
20×3/4	66	62	34	1,730	M80
25×1	78	73	42	2,600	M40

※ネジは JIS B0203の管用テーパおねじに準拠します。

## ASオス2型

※バルブなどのメスネジ接続用。



雄アダプタ付ソケット2型

呼び径 (Su×B)	a	z	単価	ケース入数
30×1	101	48	2,210	M60
30×1 1/4	118	65	2,210	M50
40×1 1/4	112	51	2,570	M40
40×1 1/2	126	65	2,570	M40
50×1 1/2	121	53	3,350	M30
60×2	139	61	4,600	M15
60×2 1/2	216	138	5,100	M6

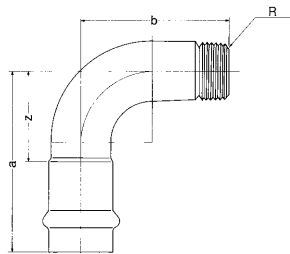
※ネジは JIS B0203の管用テーパおねじに準拠します。

※パイプレンチは☆部分締め付けのこと。

## AEオス2型

※バルブなどのメスネジ接続用。

※★印は受注生産品 (納期はお問い合わせください)



雄アダプタ付90°エルボ2型

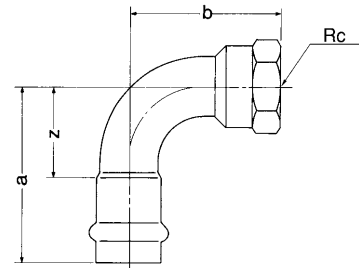
呼び径 (Su×B)	a	b	z	単価	ケース入数
★ 30×1	102	75	49	5,680	M20
★ 40×1 1/4	120	88	59	7,410	M20
★ 50×1 1/2	136	99	68	8,330	M10
★ 60×2	142	99	64	11,920	M6

※ネジは JIS B0203の管用テーパおねじに準拠します。

## AEメス

※装置類などのオスネジ接続用。

※★印は受注生産品 (納期はお問い合わせください)



雌アダプタ付90°エルボ

呼び径 (Su×B)	a	b	z	単価	ケース入数
13×1/2	55	43	27	1,720	S80
20×3/4	66	52	34	1,820	M80
25×1	78	62	42	2,520	M40

★ 30×1	102	64	49	5,940	M20
★ 40×1 1/4	120	76	59	7,770	M20
★ 50×1 1/2	136	85	68	8,390	M10
★ 60×2	142	83	64	11,660	M7

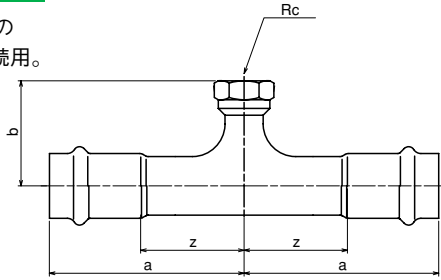
※ネジは JIS B0203の管用テーパおねじに準拠します。

ケースの大きさは SS:特小(190×170×140mm) S:小(320×200×140mm) M:中(380×320×140mm) L:大(380×320×270mm)

# ダブルプレス

## ATメス

※装置類などの  
オスネジ接続用。



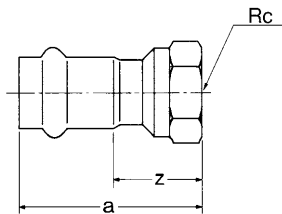
### 雌アダプタ付ティー

呼び径 (Su×B)	a	b	z	単 価	ケース 入 数
30×¾	113	61	60	5,230	M20
40×¾	121	63	60	7,010	M10
50×¾	119	67	51	7,430	M10
60×¾	131	75	53	9,170	M5

※ネジは JIS B0203の管用テーパめねじに準拠します。

## ASメス

※装置類などの  
オスネジ接続用。

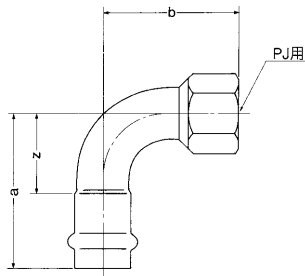


### 雌アダプタ付ソケット

呼び径 (Su×B)	a	z	単 価	ケース 入 数
13×½	55	27	1,090	S80
20×½	67	35	1,330	S60
20×¾	62	30	1,330	S60
25×1	69	33	1,430	M60
30×1	90	37	2,180	M60
30×1¼	106	53	3,100	M40
40×1¼	100	39	3,550	M40
40×1½	112	51	3,550	M30
50×1½	107	39	3,710	M30
50×2	128	60	4,620	M20
60×2	123	45	4,920	M15

※ネジは JIS B0203の管用テーパめねじに準拠します。

## 水栓E

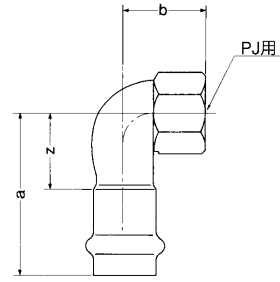


### 水栓エルボ

呼び径 (Su×B)	a	b	z	単 価	ケース 入 数
13×½	55	48	27	1,200	S80
20×½	66	55	34	1,490	M80
20×¾	66	57	34	1,490	M80
25×1	78	67	42	2,340	M40

※PJ用ねじは、水栓用おねじ(PJ) 器具との接合用ですので、テーパおねじ(R) などは接合しないでください。

## 水栓Eショート



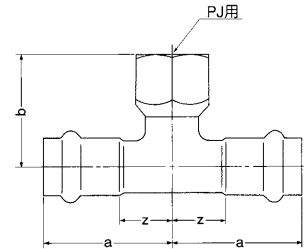
### 水栓エルボショート

呼び径 (Su×B)	a	b	z	単 価	ケース 入 数
13×½	55	27	27	1,400	S80
20×½	60	30	28	1,740	M80
20×¾	65	35	33	1,740	M80

※PJ用ねじは、水栓用おねじ(PJ) 器具との接合用ですので、テーパおねじ(R) などは接合しないでください。

## 水栓T

※★印は受注生産品  
(納期はお問い  
合わせください)



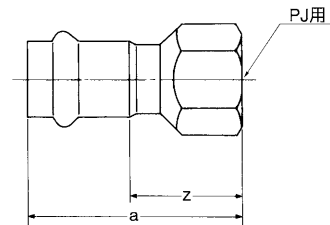
### 水栓ティー

呼び径 (Su×B)	a	b	z	単 価	ケース 入 数
13×½	45	41	17	1,940	M80
20×½	54	45	22	2,270	M80
20×¾	54	47	22	2,270	M80
25×½	63	50	27	3,240	M40
25×¾	63	52	27	4,430	M40

★ 25×1	63	54	27	5,670	M40
★ 30×½	113	64	60	12,240	M20
★ 40×½	121	66	60	12,700	M10
★ 50×½	119	70	51	12,960	M10
★ 60×½	131	78	53	18,420	M5

※PJ用ねじは、水栓用おねじ(PJ) 器具との接合用ですので、テーパおねじ(R) などは接合しないでください。

## 水栓S



### 水栓ソケット

呼び径 (Su×B)	a	z	単 価	ケース 入 数
13×½	60	32	1,220	S100
20×½	65	33	1,270	S80
20×¾	67	35	1,270	S60
25×½	75	39	1,860	S60
25×¾	77	41	2,280	S60
25×1	74	38	1,590	M80

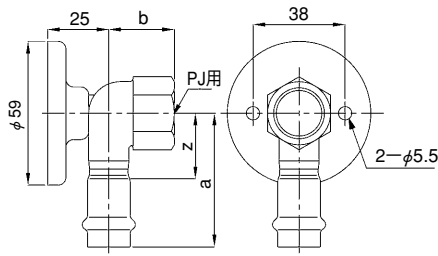
※PJ用ねじは、水栓用おねじ(PJ) 器具との接合用ですので、テーパおねじ(R) などは接合しないでください。

ケースの大きさは SS:特小(190×170×140mm) S:小(320×200×140mm) M:中(380×320×140mm) L:大(380×320×270mm)

# ダブルプレス

## 座付水栓E

※リフォーム  
露出配管用



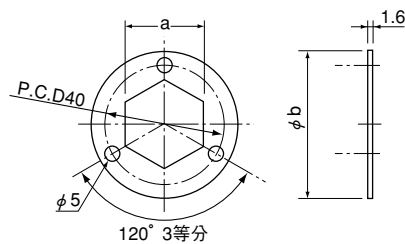
座付水栓エルボショート

呼び径 (Su×B)	a	b	z	単価	ケース入数
13×1/2	55	27	27	1,850	M80
20×1/2	60	30	28	2,130	M60

※PJ用ねじは、水栓用おねじ(PJ)器具との接合用ですので、テーパおねじ(R)などとは接合しないでください。

## 水栓座板

※水栓ソケット等  
の壁、床固定用



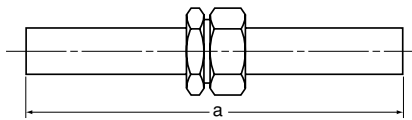
水栓固定用六角座板

呼び径 (B)	a	b	単価	ケース入数
1/2	27	50	265	SS10

※発注単位は10枚です。

## U1型

※取り外し配管用  
※ゴムパッキン付



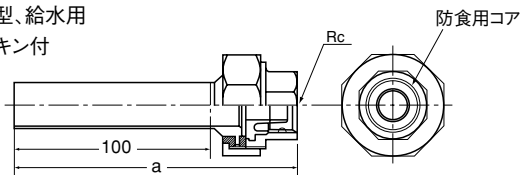
ユニオン1型

呼び径 (Su)	a	単価	ケース入数
13	164	2,410	S40
20	184	3,410	S20
25	204	4,400	S10

※ナット: ニッケルクロームメッキ、青銅製

## IUV

※インコア型、給水用  
※ゴムパッキン付



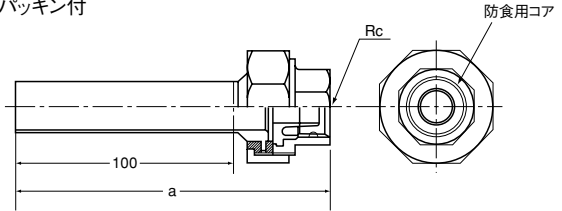
絶縁ユニオン(塩化ビニルライニング鋼管用)

呼び径 (Su×B)	a	単価	ケース入数
13×1/2	138	4,280	S30
20×3/4	142	5,290	S20
25×1	146	6,190	M20

※ネジは JIS B0203 の管用テーパめねじに準拠します。  
※ナット: 亜鉛メッキ鋼製(水色塗装)  
※最高使用温度 40℃ 以下

## IUH

※インコア型、給湯用  
※ゴムパッキン付



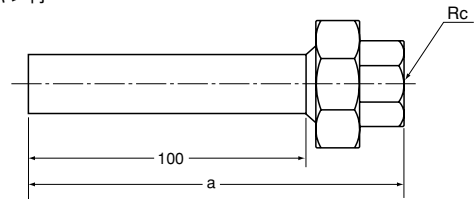
絶縁ユニオン(耐熱性塩化ビニルライニング鋼管用)

呼び径 (Su×B)	a	単価	ケース入数
13×1/2	138	5,420	S30
20×3/4	142	6,690	S20
25×1	146	7,780	M20

※ネジは JIS B0203 の管用テーパめねじに準拠します。  
※ナット: 亜鉛メッキ鋼製(黒塗装)  
※最高使用温度 80℃ 未満

## IUG

※インコア無、SGP管用  
※ゴムパッキン付



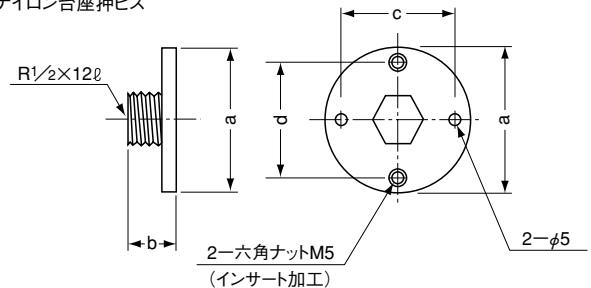
絶縁ユニオン(SGP管用: マレアブルメッキ)

呼び径 (Su×B)	a	単価	ケース入数
13×1/2	138	2,300	S30
20×3/4	142	2,900	S20
25×1	146	3,710	M20

※ネジは JIS B0203 の管用テーパめねじに準拠します。  
※ナット: 亜鉛メッキ鋼製(マレアブルメッキ)  
※最高使用温度 80℃ 未満

## 台座

※ナイロン台座押ビス



台座

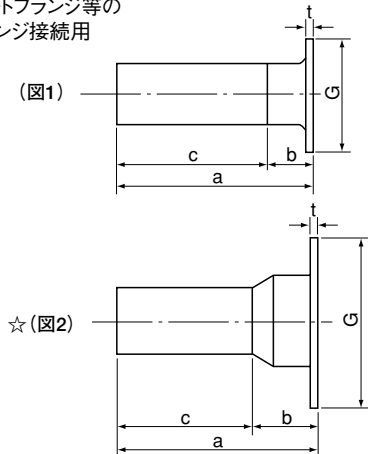
呼び径	a	b	c	d	単価 一般品	ケース入数
共通	53	17	35	38	830	M300

※ネジは JIS B0203 のテーパおねじに準拠します。  
※材質: ナイロン樹脂

# ダブルプレス

## LT

※絶縁用コートフランジ等の  
ルーズフランジ接続用



### ラップ付短管

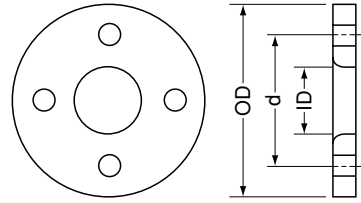
	呼び径 (Su×B)	a	b	c	G	t	単 価	ケース 入 数	適用CFサイズ (B)
☆	13×1/2	140	40	100	51	2.1	4,160	S30	1/2
☆	20×3/4	145	45	100	56	2.1	4,410	S30	3/4
☆	25×1	160	60	100	67	2.8	4,600	S20	1
	30×1	250	50	200	67	2.8	3,510	M30	1
☆	30×1 1/4	264	64	200	76	2.8	4,040	S10	1 1/4
	40×1 1/4	250	50	200	76	2.8	3,930	M15	1 1/4
☆	40×1 1/2	262	62	200	81	2.8	4,440	M8	1 1/2
	50×1 1/2	250	50	200	81	2.8	4,180	M10	1 1/2
☆	50×2	267	67	200	96	2.8	4,890	M10	2
	60×2	250	50	200	96	2.8	5,230	L20	2
☆	60×2 1/2	310	110	200	116	3.0	6,030	M4	2 1/2

※ラップジョイントは10K仕様  
☆印は図2に対応します

※注：LTのスタブエンド厚さはJPF規格で  
+1.6mmの許容差が認められています。

## CF

※絶縁用に使用するルーズフランジ



### 絶縁用コートフランジ

呼び径 (B)	ID	OD	d	単 価	ボルトサイズ
1/2	22.2	95	70	2,440	M12
3/4	27.7	100	75	2,670	M12
1	34.5	125	90	3,360	M16
1 1/4	43.2	135	100	4,050	M16
1 1/2	49.1	140	105	4,270	M16
2	61.1	155	120	4,730	M16
2 1/2	77.1	175	140	6,030	M16

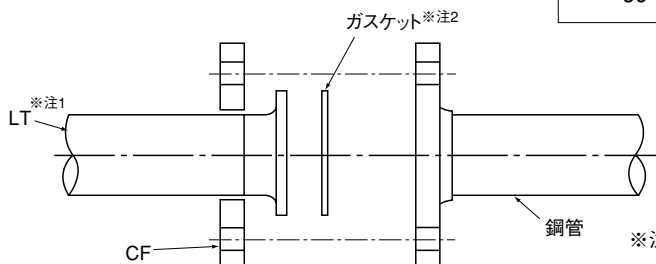
※材質:SS400、10Kフランジ(標準)  
※鋼製フランジにナイロンコーティング  
※最高使用温度60℃以下

## 〔フランジ接合部材の選定手順〕

- ① ステンレス鋼管と接合する鋼管呼び径 (A) を確認します。
- ② CFを選定します。
- ③ ステンレス鋼管の呼び径 (Su) を確認します。
- ④ LTを選定します。

鋼管呼び径	CF呼び径
15A →	1/2 B
20A →	3/4 B
25A →	1 B
32A →	1 1/4 B
40A →	1 1/2 B
50A →	2 B
65A →	2 1/2 B

LT呼び径		
ステンレス鋼管呼び径	×	CF呼び径
13 Su	×	1/2 B
20 Su	×	3/4 B
25 Su	×	1 B
30 Su	×	1 B
	×	1 1/4 B
40 Su	×	1 1/4 B
	×	1 1/2 B
50 Su	×	1 1/2 B
	×	2 B
60 Su	×	2 B
	×	2 1/2 B



※注1：LTのスタブエンド厚さはJPF規格で+1.6mmの許容差が認められています。

※注2：ガスケットはテフロン包シートパッキンをおすすめします。

※注3：弊社のLTおよびCFは10K仕様です。

ケースの大きさは SS:特小(190×170×140mm) S:小(320×200×140mm) M:中(380×320×140mm) L:大(380×320×270mm)

## 締付工具・ゲージ類



上記工具は一例です。お手持ちの工具がベンカン・ジャパン認定工具であれば使用可能です。詳しくは施工マニュアルをご参照ください。

## 推奨製品紹介

### ●ロータリーカッター (Su用)



REX製 RBチューブカッターN30S  
(外径4.5~32mm用)

※ベンカン・ジャパンでも取り扱いをしております。



REX製 RBチューブカッターN67S  
(外径6~70mm用)

### ●リーマ



REX製 マルチリーマ (内バリ外バリ兼用)  
(φ10~φ54用)

## 一般配管用ステンレス鋼管 (JIS G 3448 SUS304 TPD-A)

### ベンカン・ジャパン SUパイプ寸法表

呼び径 (Su)	外 径 (mm)		厚 さ (mm)	
	基準寸法	許 容 差	基準寸法	許 容 差
13	15.88	0 -0.37	0.8	±0.12
20	22.22		1.0	±0.12
25	28.58		1.0	±0.12
30	34.0	±0.34	1.2	±0.12
40	42.7	±0.43	1.2	±0.12
50	48.6	±0.49	1.2	±0.12
60	60.5	±0.60	1.5	±0.15

※ご注意とお願い 不適切な加工によって生じた損害につきましては、責任を負いかねますので、ご了承ください。

※価格はお問い合わせください。



## 株式会社ベンカン・ジャパン

本 社 東京都大田区山王2-5-13 (大森北口ビル)  
TEL.03-3777-1581 FAX.03-3777-1580

札幌営業所 札幌市中央区大通西124 (あいおいニッセイ同和損保札幌大通ビル)  
TEL.011-232-1921 FAX.011-232-1924

仙台営業所 仙台市泉区泉中央3-27-3 (日泉ビル)  
TEL.022-772-8471 FAX.022-772-8472

東京営業所 東京都大田区山王2-5-13 (大森北口ビル)  
TEL.03-3777-1581 FAX.03-3777-1580

名古屋営業所 名古屋市中村区名駅5-29-10 (錦通KDビル)  
TEL.052-571-3270 FAX.052-571-3276

大阪営業所 尼崎市西長洲町3-1-18  
TEL.06-6482-1851 FAX.06-6482-1824

広島営業所 広島市東区二葉の里1-4-18 (日宝二葉ビル)  
TEL.082-261-5205

福岡営業所 福岡市中央区天神3-11-22 (CSビル)  
TEL.092-724-0720 FAX.092-724-0730

桐生工場 群馬県桐生市相生町2-651  
桐生分工場 群馬県太田市六千石町5-1  
M J 工場 群馬県太田市六千石町5-1  
大阪工場 兵庫県尼崎市西長洲町3-1-18

ホームページアドレス <http://www.benkan-japan.com>

本寸法価格表は、再生紙を使用しています。

0811093

SCD-0909015-01

10103500CX