

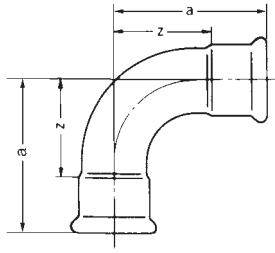
寸法・価格表 2011.10. VOL.03

# モルコ ジョイント<sup>TM</sup>

- 材質：SUS304
- この価格表に記載されていない製品は受注生産品になります。
- 日水協品その他特殊なものに関してはお問い合わせください。
- 目的にあったものを正しくお使いください。
- 使用前には施工マニュアルを必ずお読みください。
- 施工前に施工講習会を実施してください。
- 仕様及び価格は予告なく変更することがあります。
- この価格表は消費税を含んでいません。

# モルコジョイント

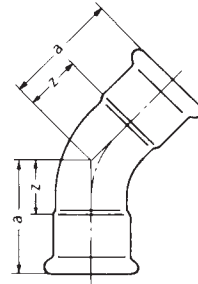
## 90E



90°エルボ

呼び径 (Su)	a	z	単価	ケース入数	袋入数	
20×13	20側	59	35	1,790	M120	10
	13側	48	27			
30	91	52	2,250	M35		
40	110	63	3,860	L40	2	
50	122	70	4,180	L30	1	
60	150	86	6,300	L15	1	

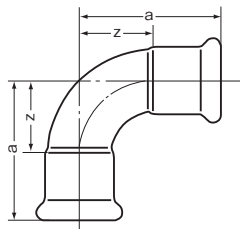
## 45E



45°エルボ

呼び径 (Su)	a	z	単価	ケース入数	袋入数	
13	36	15	610	S100	10	
20	42	18	800	M120	10	
20×13	20側	48	24	1,440	M120	10
	13側	36	15			
25	46	22	950	M60	5	
30	66	27	2,900	S20	5	
40	78	32	3,570	S10	2	
50	87	35	3,860	S10	1	
60	109	45	5,780	M5	1	

## 90CE

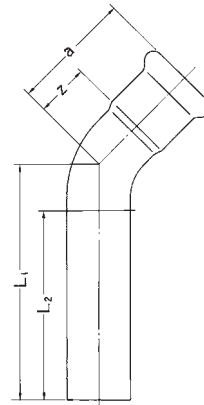


90°コンパクトエルボ

呼び径 (Su)	a	z	単価	ケース入数	袋入数
13	41	20	590	S140	10
20	50	26	810	M150	10
25	54	30	940	M100	10

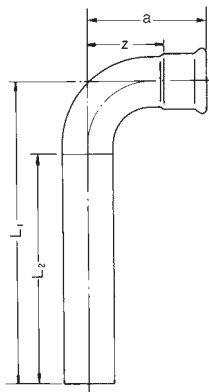
## 45SE

※エルボ返し等の芯々寸法の調整用



## 90SE

※エルボ返し等の芯々寸法の調整用



片ソケット90°エルボ

呼び径 (Su)	a	z	L1	L2	単価	ケース入数	袋入数
13	48	27	120	100	800	S60	10
20	58	34	127	100	1,040	M60	5
25	66	42	135	100	1,470	M40	5
30	91	52	241	200	3,430	S10	1
40	110	63	252	200	4,330	M10	1
50	122	70	259	200	4,670	M5	1
60	150	86	273	200	6,790	M5	1

※P.10参照

片ソケット45°エルボ

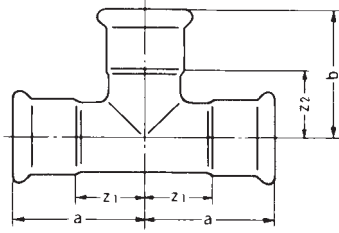
呼び径 (Su)	a	z	L1	L2	単価	ケース入数	袋入数
13	36	15	113	100	1,040	S60	10
20	42	18	116	100	1,250	M60	5
25	46	22	120	100	1,500	M40	5
30	66	27	216	200	4,500	S10	1
40	78	31	220	200	5,560	M10	1
50	87	35	224	200	5,960	M5	1
60	109	45	232	200	8,470	M5	1

※P.10参照

ケースの大きさは SS:特小(190×170×140mm) S:小(320×200×140mm) M:中(380×320×140mm) L:大(380×320×270mm)

# モルジョイント

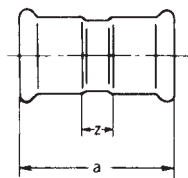
## T



### ティー

呼び径 (Su)	a	b	z1	z2	単価	ケース入数	袋入数
13	38	38	17	17	1,270	M160	10
20	46	46	22	22	1,600	M80	5
20×13	46	42	22	21	1,550	M80	5
25	51	51	27	27	1,970	M40	5
25×13	51	53	27	32	2,130	M40	5
25×20	51	51	27	27	1,950	M40	5
30	99	99	60	60	4,560	S10	1
30×13	99	67	60	46	5,510	S10	1
30×20	99	70	60	46	5,500	S10	1
30×25	99	70	60	46	5,310	S10	1
40	107	107	60	60	6,840	M10	1
40×13	107	69	60	48	8,000	M10	1
40×20	107	72	60	48	7,590	M10	1
40×25	107	72	60	48	7,350	M10	1
40×30	107	99	60	60	7,240	M10	1
50	102	102	50	50	7,270	M10	1
50×13	102	73	50	52	8,940	M10	1
50×20	102	76	50	52	8,500	M10	1
50×25	102	82	50	58	8,040	M10	1
50×30	102	109	50	70	7,820	M10	1
50×40	102	107	50	60	7,590	M10	1
60	127	127	63	63	9,120	M3	1
60×13	117	81	53	60	10,800	M5	1
60×20	117	84	53	60	10,570	M5	1
60×25	117	84	53	60	10,340	M5	1
60×30	127	109	63	70	10,110	M5	1
60×40	127	117	63	70	10,030	M5	1
60×50	127	112	63	60	9,830	M5	1

## S

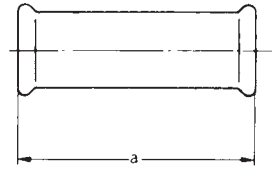


### ソケット

呼び径 (Su)	a	z	単価	ケース入数	袋入数
13	53	11	360	S200	25
20	60	12	500	M160	10
25	60	12	570	M120	10
30	100	22	1,600	M40	5
40	116	22	1,960	M30	3
50	126	22	2,220	M30	2
60	154	26	3,200	M10	1

## BS

※補修時やり取り用

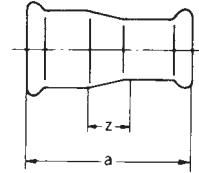


### ペアソケット

呼び径 (Su)	a	単価	ケース入数	袋入数
13	116	600	S50	10
20	129	780	S40	10
25	129	890	S20	5
30	100	2,260	S20	5
40	116	2,620	S15	3
50	126	3,110	S15	3
60	154	4,490	M10	1

※パイプ差し込み寸法は、必ず守ってください。(P.10参照)

## R

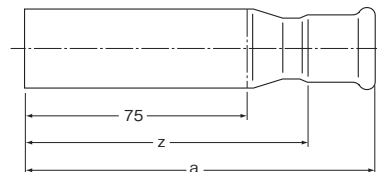


### レジューサ

呼び径 (Su)	a	z	単価	ケース入数	袋入数
20×13	60	15	650	S100	10
25×13	75	30	1,210	SS30	10
25×20	64	16	780	S60	10
30×13	105	45	2,420	S30	5
30×20	103	40	2,400	M60	5
30×25	90	27	1,820	M60	5
40×13	123	55	3,010	S20	5
40×20	121	50	2,980	M40	5
40×25	121	50	2,470	M40	5
40×30	122	36	2,300	M20	5
50×13	155	82	3,800	S15	3
50×20	153	77	3,790	S15	3
50×25	131	55	3,130	S15	3
50×30	146	55	2,950	S15	
50×40	133	34	2,630	S10	2
60×13	184	99	5,690	S10	1
60×20	182	94	5,010	S10	1
60×25	183	95	4,690	S10	1
60×30	168	65	4,190	S10	1
60×40	176	65	3,860	S10	1
60×50	157	41	3,480	S5	1

## RP

※継手間にパイプを入れずに段落が可能



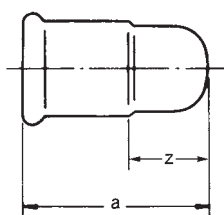
### レジューサ付短管

呼び径 (Su)	a	z	単価	ケース入数	袋入数
20×13	106	85	1,590	S50	10

※P.10参照

# モルジョイント

## C

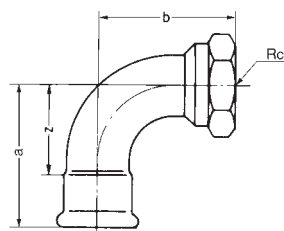


キャップ

呼び径 (Su)	a	z	単価	ケース入数	袋入数
13	31	10	720	S60	20
20	42	18	830	S60	10
25	44	20	960	S60	10
30	66	27	2,830	S30	5
40	78	31	3,560	S20	5
50	86	34	4,010	S10	2
60	103	39	4,790	S5	1

## AEメス

※装置類などの  
オスネジ接続用



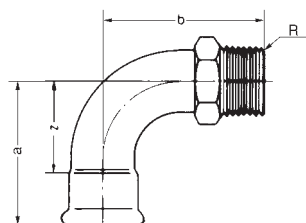
雌アダプタ付90°エルボ

呼び径 (Su×B)	a	b	z	単価	ケース入数	袋入数
13×½	48	43	27	1,370	S80	10
20×¾	58	52	34	1,800	S40	10
25×1	66	62	42	2,820	S20	5
30×1	88	64	49	4,740	S10	2
40×1¼	106	76	59	6,200	S10	2
50×1½	120	85	68	6,700	S5	1
60×2	153	108	89	9,310	M5	1

※ネジは JIS B0203の管用テーパめねじに準拠します。

## AEオス1型

※バルブなどの  
メスネジ接続用。



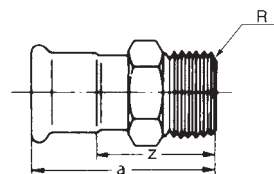
雄アダプタ付90°エルボ1型

呼び径 (Su×B)	a	b	z	単価	ケース入数	袋入数
13×½	48	52	27	1,350	S80	10
20×½	58	62	34	2,550	S40	10
20×¾	58	62	34	1,750	S40	10
25×1	66	73	42	2,520	S20	5

※ネジは JIS B0203の管用テーパおねじに準拠します。

## ASオス1型

※バルブなどの  
メスネジ接続用。



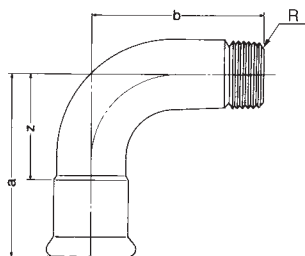
雄アダプタ付ソケット1型

呼び径 (Su×B)	a	z	単価	ケース入数	袋入数
13×½	57	36	1,040	M160	10
20×½	61	37	2,550	M160	10
20×¾	64	40	1,270	M120	10
25×1	68	44	1,700	S50	10

※ネジは JIS B0203の管用テーパおねじに準拠します。

## AEオス2型

※バルブなどの  
メスネジ接続用。



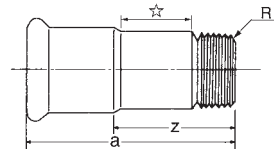
雄アダプタ付90°エルボ2型

呼び径 (Su×B)	a	b	z	単価	ケース入数	袋入数
30×1	88	75	49	4,540	S10	2
40×1¼	106	88	59	5,920	S10	2
50×1½	120	99	68	6,650	S5	1
60×2	153	124	89	9,520	M5	1

※ネジは JIS B0203の管用テーパおねじに準拠します。

## ASオス2型

※バルブなどの  
メスネジ接続用。



雄アダプタ付ソケット2型

呼び径 (Su×B)	a	z	単価	ケース入数	袋入数
30×1	87	48	2,520	S30	5
30×1¼	104	65	3,210	S30	5
40×1¼	98	51	3,240	S20	4
40×1½	112	65	3,930	S20	2
50×1½	105	53	3,860	S15	1
50×2	128	76	5,050	S15	1
60×2	125	61	5,400	S10	1
60×2½	202	138	5,960	L20	1

※ネジは JIS B0203の管用テーパおねじに準拠します。

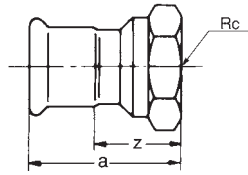
※パイプレンチは☆部分締め付けのこと。

ケースの大きさは SS:特小(190×170×140mm) S:小(320×200×140mm) M:中(380×320×140mm) L:大(380×320×270mm)

# モルジョイント

## ASメス

※装置類などの  
オスネジ接続用



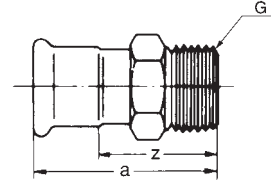
### 雌アダプタ付ソケット

呼び径 (Su×B)	a	z	単価	ケース 入数	袋入数
13×½	48	27	1,120	M160	10
20×½	59	35	2,140	M160	10
20×¾	54	30	1,500	M120	10
25×1	57	33	2,360	S40	10
30×1	76	37	2,750	S30	5
30×1¼	92	53	3,540	S20	5
40×1¼	86	39	3,620	S20	4
40×1½	98	51	4,160	S15	3
50×1½	91	39	3,980	S15	3
50×2	112	60	5,380	S10	1
60×2	109	45	5,410	S5	1

※ネジは JIS B0203の管用テーパめねじに準拠します。

## ASJオス

※袋ナット用おねじ



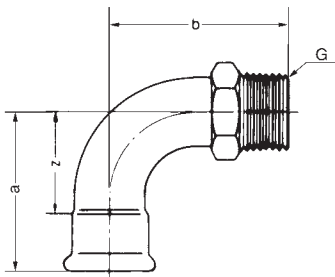
### 雄アダプタ付ソケットJ型

呼び径 (Su×B)	a	z	単価	ケース 入数	袋入数
13×½	57	36	1,130	M160	10
20×½	61	37	2,550	M160	10

※ネジは JIS B0202 管用平行おねじに準拠します。

## AEJオス

※袋ナット用おねじ

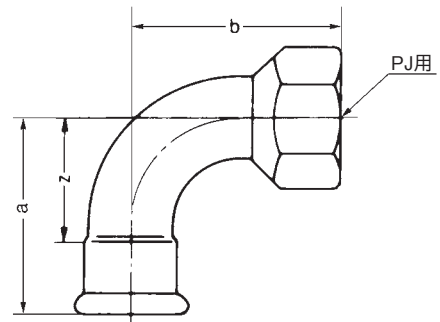


### 雄アダプタ付90°エルボJ型

呼び径 (Su×B)	a	b	z	単価	ケース 入数	袋入数
20×½	58	62	34	2,550	S40	10

※ネジは JIS B0202 管用平行おねじに準拠します。

## 水栓E



### 水栓エルボ

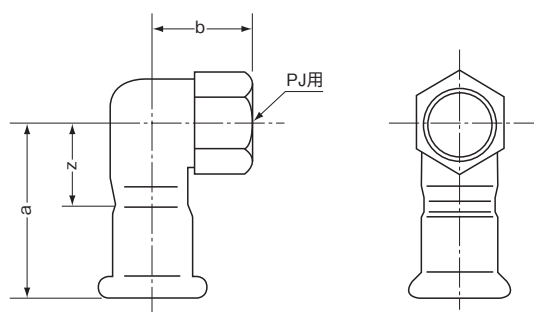
呼び径 (Su×B)	a	b	z	単価	ケース 入数	袋入数
13×½	48	48	27	1,370	M160	10
20×½	58	55	34	1,710	M80	10
20×¾	58	57	34	1,800	M80	10
25×1	66	67	42	2,710	M40	5

※PJ用ねじは、水栓用おねじ(PJ)器具との接合用ですので、テーパおねじ(R)などは接合しないでください。

ケースの大きさは SS:特小(190×170×140mm) S:小(320×200×140mm) M:中(380×320×140mm) L:大(380×320×270mm)

# モルジョイント

## 水栓Eショート

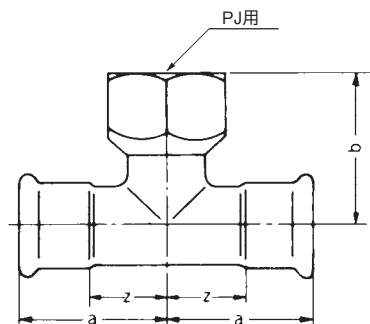


### 水栓エルボショート

呼び径 (Su×B)	a	b	z	単価	ケース入数	袋入数
13×½	48	27	27	1,570	M160	10
20×½	52	30	28	2,290	M80	10
20×¾	57	35	33	2,940	M80	10

※PJ用ねじは、水栓用おねじ(PJ)器具との接合用ですので、テーパーパーおねじ(R)などとは接合しないでください。

## 水栓T

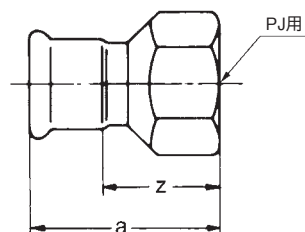


### 水栓ティール

呼び径 (Su×B)	a	b	z	単価	ケース入数	袋入数
13×½	38	41	17	1,910	M80	10
20×½	46	45	22	2,200	M80	5
20×¾	46	47	22	2,470	M80	5
25×½	51	50	27	2,680	S20	5
25×¾	51	52	27	3,540	S20	5
25×1	51	54	27	4,520	S20	5
30×½	99	64	60	9,780	S10	1
40×½	107	66	60	10,140	M10	1
50×½	102	70	50	10,350	M10	1
60×½	117	78	53	14,710	M5	1

※PJ用ねじは、水栓用おねじ(PJ)器具との接合用ですので、テーパーパーおねじ(R)などとは接合しないでください。

## 水栓S

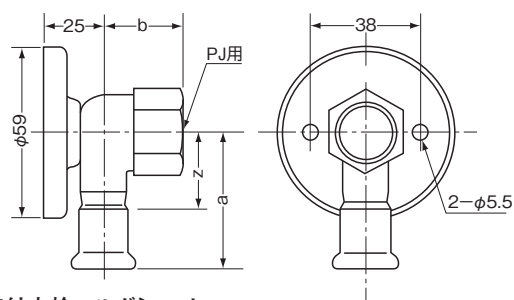


### 水栓ソケット

呼び径 (Su×B)	a	z	単価	ケース入数	袋入数
13×½	53	32	1,120	M160	10
20×½	57	33	1,500	M120	10
20×¾	59	35	1,500	M120	10
25×½	63	39	1,790	S60	10
25×¾	65	41	2,190	S60	10
25×1	62	38	2,270	S40	10

※PJ用ねじは、水栓用おねじ(PJ)器具との接合用ですので、テーパーパーおねじ(R)などとは接合しないでください。

## 座付水栓E (露出配管用)



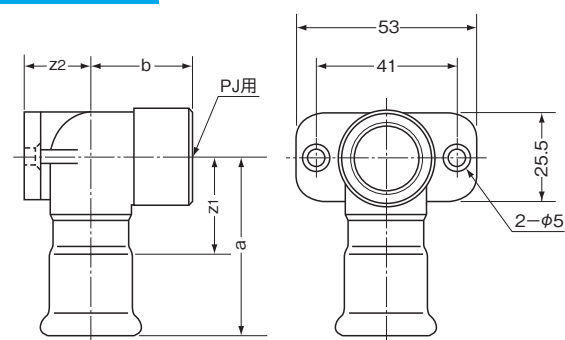
### 座付水栓エルボショート

呼び径 (Su×B)	a	b	z	単価	ケース入数	袋入数
13×½	48	27	27	3,600	M80	5
20×½	52	30	28	3,850	M60	5
20×¾	57	35	33	3,980	M40	5

※PJ用ねじは、水栓用おねじ(PJ)器具との接合用ですので、テーパーパーおねじ(R)などとは接合しないでください。

※リフォーム露出配管用

## 座付水栓E2 (隠ぺい配管用)



### 座付水栓エルボショート2

呼び径 (Su×B)	a	b	z1	z2	単価	ケース入数	袋入数
13×½	48	27	27	16	2,940	M80	5
20×½	52	30	28	20	3,130	M60	5

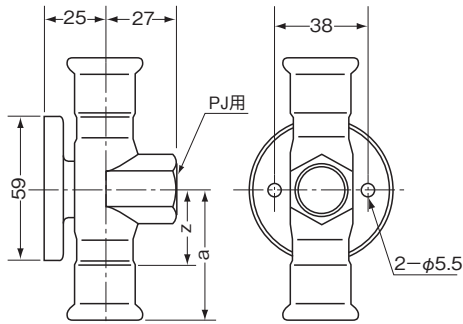
※PJ用ねじは、水栓用おねじ(PJ)器具との接合用ですので、テーパーパーおねじ(R)などとは接合しないでください。

※背座のレベルは(株)アカギ製 A 10512 のスペーサーで調整可能です。

ケースの大きさは SS:特小(190×170×140mm) S:小(320×200×140mm) M:中(380×320×140mm) L:大(380×320×270mm)

# モルゴジョイント

## 座付水栓T



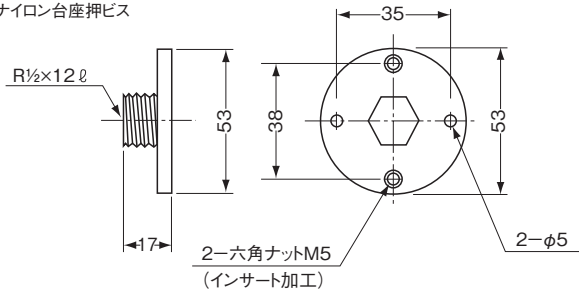
### 座付水栓ティー

呼び径 (Su×B)	a	z	単価	ケース入数	袋入数
13×½	57	36	4,870	S20	5
20×½	55	31	5,440	S20	5

※PJ用ねじは、水栓用おねじ(PJ)器具との接合用ですので、テーバーおねじ(R)などとは接合しないでください。

## 台座

※ナイロン台座押ビス



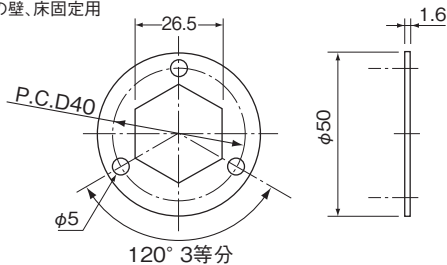
### 台座

呼び径 (B)	単価	ケース入数	袋入数
½	830	M300	10

※ネジは JIS B0203のテーバーおねじに準拠します。  
※材質:ナイロン樹脂

## 水栓座板

※水栓ソケット等の壁、床固定用



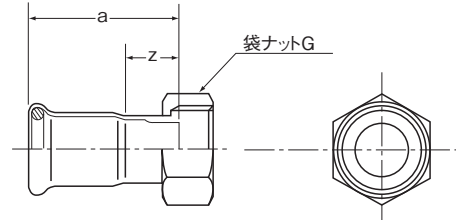
### 水栓固定用六角座板

呼び径 (B)	単価	ケース入数	袋入数
½	265	SS10	10

※発注単位は10枚です。

## US

※機器接続用  
ゴムパッキン付



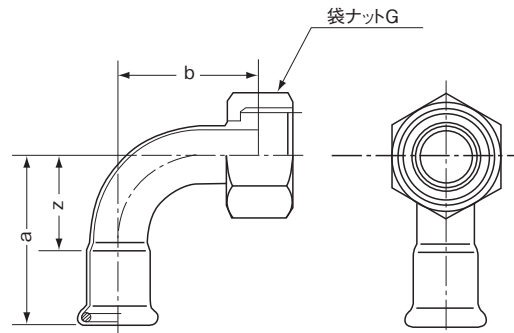
### ユニオンソケット

呼び径 (Su×B)	a	z	単価	ケース入数	袋入数
13×½	38	17	1,760	S100	5
13×¾	40	19	3,190	S80	5
20×½	49	25	1,960	S80	5
20×¾	51	27	3,370	S80	5

※袋ナットのネジは JIS B0202の管用平行めねじに準拠します。

## 90U

※機器接続用  
ゴムパッキン付



### 90°ユニオン

呼び径 (Su×B)	a	b	z	単価	ケース入数	袋入数
13×½	48	36	27	2,020	S60	5
13×¾	48	38	27	3,430	S60	5
20×½	58	58	34	2,490	S60	5
20×¾	58	60	34	3,770	S60	5

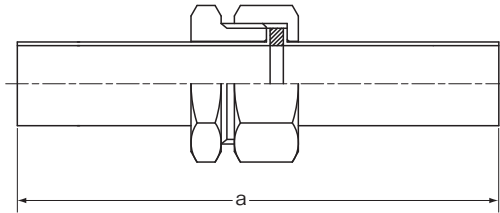
※袋ナットのネジは JIS B0202の管用平行めねじに準拠します。

ケースの大きさは SS:特小(190×170×140mm) S:小(320×200×140mm) M:中(380×320×140mm) L:大(380×320×270mm)

# モルゴジョイント

## U1型

※取り外し配管用  
※ゴムパッキン付



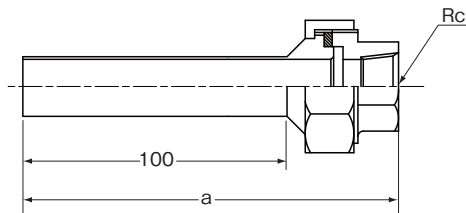
### ユニオン1型

呼び径 (Su)	a	単価	ケース入数	袋入数
13	164	2,410	S40	5
20	184	3,410	S20	5
25	204	4,400	S10	5

※ナット: ニッケルクロームメッキ、青銅製

## U2型

※取り外し配管用  
※ゴムパッキン付

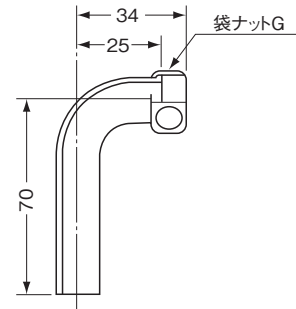


### ユニオン2型

呼び径 (Su×B)	a	単価	ケース入数	袋入数
13×½	139	4,440	S30	5
20×¾	143	5,580	S20	5
25×1	148	7,640	M20	5

※ネジは JIS B0203の管用テーパめねじに準拠します。  
※ナット: 青銅製

## MTE

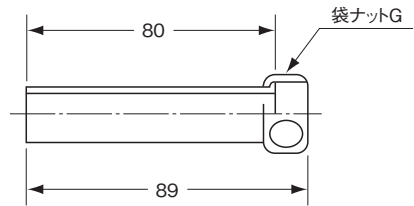


### MTE

呼び径 (Su×B)	単価	ケース入数	袋入数
13×½	1,470	SS50	5

※ネジは JIS B0202 管用平行めねじに準拠します。  
※ゴムパッキン付

## MT

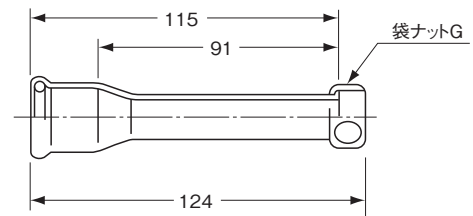


### MT

呼び径 (Su×B)	単価	ケース入数	袋入数
13×½	1,290	SS50	5

※ネジは JIS B0202 管用平行めねじに準拠します。  
※ゴムパッキン付

## MTS



### MTS

呼び径 (Su×B)	単価	ケース入数	袋入数
20×½	3,180	SS40	5

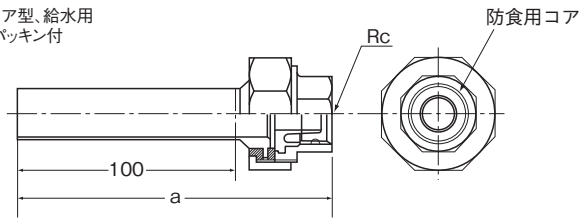
※ネジは JIS B0202 管用平行めねじに準拠します。  
※ゴムパッキン付

ケースの大きさは SS:特小(190×170×140mm) S:小(320×200×140mm) M:中(380×320×140mm) L:大(380×320×270mm)

# モルジョイント

## IUV

※インコア型、給水用  
※ゴムパッキン付



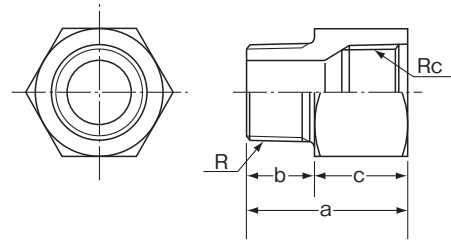
絶縁ユニオン(塩化ビニルライニング鋼管用)

呼び径 (Su×B)	a	単価	ケース入数	袋入数
13×½	138	4,280	S30	5
20×¾	142	5,290	S20	5
25×1	146	6,190	M20	5

※ネジは JIS B0203の管用テーパめねじに準拠します。  
※ナット:亜鉛メッキ鋼製(水色塗装)  
※最高使用温度40℃以下  
※最高使用圧力:1.0MPa

## 樹脂製絶縁継手

※給水専用



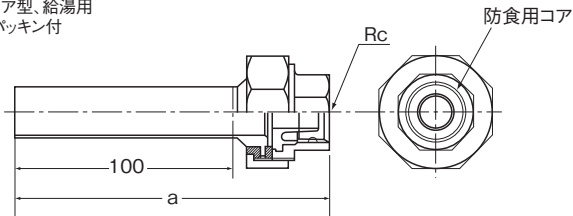
樹脂製絶縁継手

呼び径 (A)	a	b	c	単価	ケース入数	袋入数
20	50	21	29	980	S50	10
25	55	23	32	1,070	S50	10

※ネジは JIS B0203の管用テーパめねじ及びめねじに準拠します。  
※材質:ガラス繊維入りナイロン樹脂  
※最高使用温度40℃以下

## IUH

※インコア型、給湯用  
※ゴムパッキン付



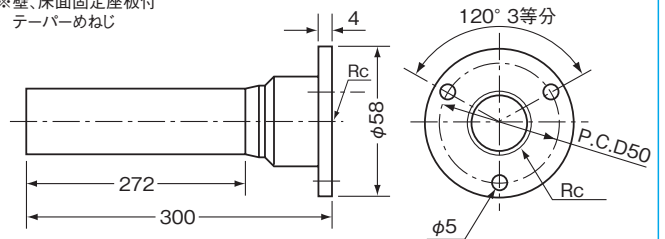
絶縁ユニオン(耐熱性塩化ビニルライニング鋼管用)

呼び径 (Su×B)	a	単価	ケース入数	袋入数
13×½	138	5,420	S30	5
20×¾	142	6,690	S20	5
25×1	146	7,780	M20	5

※ネジは JIS B0203の管用テーパめねじに準拠します。  
※ナット:亜鉛メッキ鋼製(黒塗装)  
※最高使用温度80℃未満  
※最高使用圧力:1.0MPa

## ZFA

※壁、床面固定座板付  
テーパめねじ



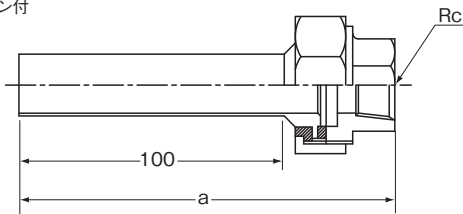
座付メスアダ直管

呼び径 (Su×B)	単価	ケース入数	袋入数
13×½	2,420	S10	5
20×½	2,670	S10	5

※ネジは JIS B0203の管用めねじに準拠します。  
※P.10参照

## IUG

※インコア無、SGP管用  
※ゴムパッキン付



絶縁ユニオン(SGP管用:マレアブルメッキ)

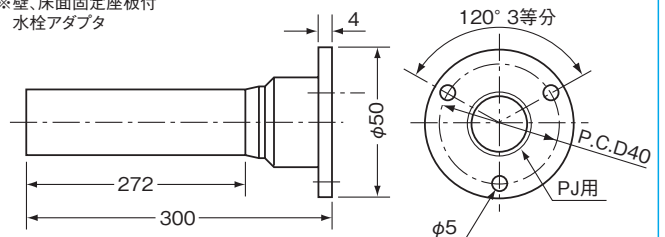
呼び径 (Su×B)	a	単価	ケース入数	袋入数
13×½	138	2,300	S30	5
20×¾	142	2,900	S20	5
25×1	146	3,710	M20	5

※ネジは JIS B0203の管用テーパめねじに準拠します。  
※ナット:亜鉛メッキ鋼製(マレアブルメッキ)  
※最高使用温度80℃未満

## ZLB

受注生産品(納期はお問い合わせください)

※壁、床面固定座板付  
水栓アダプタ



座付水栓アダプタ

呼び径 (Su×B)	単価	ケース入数	袋入数
13×½	2,420	S10	5
20×½	2,670	S10	5

※PJ用ねじは、水栓用おねじ(PJ)器具との接合用ですので、テーパおねじ(R)との接合はZFAを使用ください。  
※P.10参照

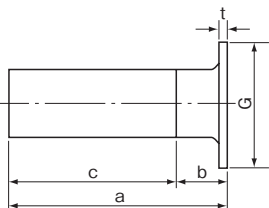
ケースの大きさは SS:特小(190×170×140mm) S:小(320×200×140mm) M:中(380×320×140mm) L:大(380×320×270mm)

# モルゴジョイント

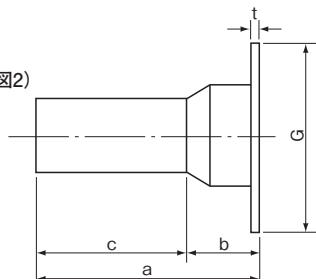
## LT

※コートフランジ接続用

(図1)



☆(図2)



### ラップ付短管

	呼び径 (Su×B)	a	b	c	G	t	単価	ケース入数	袋入数	適用CFサイズ (B)
☆	13×1/2	140	40	100	51	2.1	4,160	S30	10	1/2
☆	20×3/4	145	45	100	56	2.1	4,410	S30	5	3/4
☆	25×1	160	60	100	67	2.8	4,600	S20	5	1
	30×1	250	50	200	67	2.8	3,510	M30	1	1
☆	30×1 1/4	264	64	200	76	2.8	4,040	S10	1	1 1/4
	40×1 1/4	250	50	200	76	2.8	3,930	M15	1	1 1/4
☆	40×1 1/2	262	62	200	81	2.8	4,440	M8	1	1 1/2
	50×1 1/2	250	50	200	81	2.8	4,180	M10	1	1 1/2
☆	50×2	267	67	200	96	2.8	4,890	M10	1	2
	60×2	250	50	200	96	2.8	5,230	L20	1	2
☆	60×2 1/2	310	110	200	116	3.0	6,030	M4	1	2 1/2

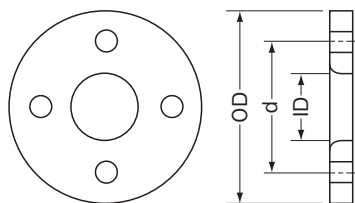
※P.10参照

※ラップジョイントは 10K用  
☆印は図2に対応します

※注：LTのスタブエンド厚さはJPF規格で  
+1.6mmの許容差が認められています。

## CF

※絶縁用に使用できます。



### 絶縁用コートフランジ

呼び径 (B)	ID	OD	d	単価	ボルトサイズ
1/2	22.2	95	70	2,440	M12
3/4	27.7	100	75	2,670	M12
1	34.5	125	90	3,360	M16
1 1/4	43.2	135	100	4,050	M16
1 1/2	49.1	140	105	4,270	M16
2	61.1	155	120	4,730	M16
2 1/2	77.1	175	140	6,030	M16

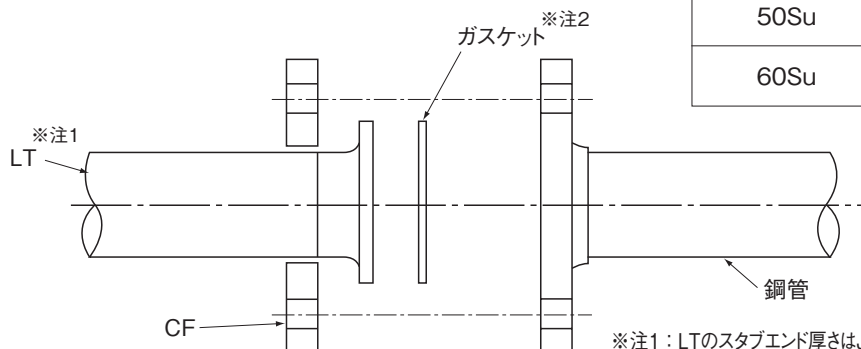
※材質:SS400、10Kフランジ(標準)  
※鋼製フランジにナイロンコーティング  
※最高使用温度60℃以下

## 〔フランジ接合部材の選定手順〕

- ① ステンレス鋼管と接合する鋼管呼び径 (A) を確認します。
- ② CFを選定します。
- ③ ステンレス鋼管の呼び径 (Su) を確認します。
- ④ LTを選定します。

鋼管呼び径	CF呼び径
15A	1/2 B
20A	3/4 B
25A	1 B
32A	1 1/4 B
40A	1 1/2 B
50A	2 B
65A	2 1/2 B

LT呼び径	
ステンレス鋼管呼び径	CF呼び径
13Su	1/2 B
20Su	3/4 B
25Su	1 B
30Su	1 B
	1 1/4 B
40Su	1 1/4 B
	1 1/2 B
50Su	1 1/2 B
	2 B
60Su	2 B
	2 1/2 B

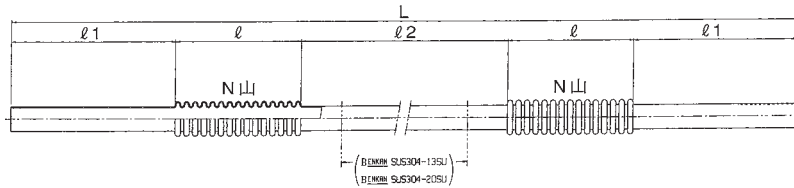


※注1：LTのスタブエンド厚さはJPF規格で+1.6mmの許容差が認められています。  
※注2：ガスケットはテフロン包シートパッキンをおすすめします。  
※注3：弊社のLT及びCFは10K仕様です。

ケースの大きさは SS:特小(190×170×140mm) S:小(320×200×140mm) M:中(380×320×140mm) L:大(380×320×270mm)

# モルコジョイント

## 波状管 ユニバーサルパイプ



呼び径 (Su)	L	N山×連	l	l1	l2	単価	ケース入数
13	900	15×2	80	150	440	4,980	20本
20	950	15×2	117	150	416	6,030	20本

## ポリエチレンスリーブ(無地)

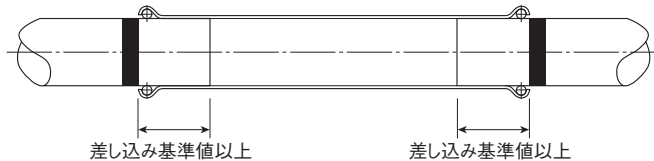
呼び径 (Su)	長さ (m)	単価	ケース入数
13Su~30Su	6	600	40枚
40Su~60Su	6	700	30枚

## 使用时注意を要するアイテム

### BS

・パイプの差し込み寸法は最小で下記基準値を確保してください。

呼び径 (Su)	13	20	25	30	40	50	60
差し込み基準値(mm)	21	24	24	39	47	52	64



### RP

- ・短管部は切断して調整可能です。
- ・切断長は最大で下記までとしてください。

呼び径 (Su)	20×13
最大切断長(mm)	31

### ZFA

- ・短管部は切断して調整可能です。
- ・切断長は最大で下記までとしてください。

### ZLB

呼び径 (Su)	13×½	20×½
最大切断長(mm)	231	228

### 90SE

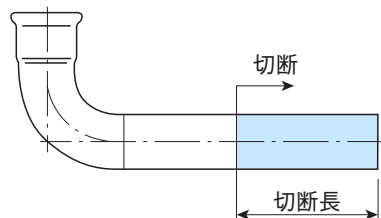
- ・短管部は切断して調整可能です。
- ・切断長は最大で下記までとしてください。

### 45SE

呼び径 (Su)	13	20	25	30	40	50	60
最大切断長(mm)	59	56	56	131	123	118	106

### LT

**切断長** ※切り捨て長さのことを指します。



※LTのスタブエンド厚さはJPF規格で+1.6mmの許容差が認められています。

## 締付工具・ゲージ類

<p>BPD-02型 (13~25Su対応) ¥196,200 (ダイス3サイズ付)</p>	<p>BPD-03R型 (13~25Su対応) ¥241,700 (ダイス3サイズ付)</p>	<p>BPD-05型 (30~60Su対応) ¥423,500 (ダイス4サイズ付)</p>	<p>BPI-07R型 (13~20Su対応) ¥239,500 (モルジョイントセット)</p>
<p>六角ゲージ 小径用 (13~25Su) ¥1,100 大径用 (30, 40Su) ¥3,000 大径用 (50, 60Su) ¥3,600</p>	<p>ラインマーカー 小径用 (13~25Su) ¥1,100 大径用 (30~60Su) ¥1,300 マジック ¥200</p>	<p>上記工具は一例です。お手持ちの工具がベンカン・ジャパン認定工具であれば使用可能です。詳しくは施工マニュアルをご参照ください。</p>	

## 推奨製品紹介

### ●ロータリーカッター (Su用)



REX製 RBチューブカッタN30S  
(外径4.5~32mm用)

※ベンカン・ジャパンでも取り扱いをしています。



REX製 RBチューブカッタN67S  
(外径6~70mm用)

### ●リーマ



REX製 マルチリーマ (内バリ外バリ兼用)  
(φ10~φ54用)

## 一般配管用ステンレス鋼管 (JIS G 3448 SUS304 TPD-A)

### ベンカン・ジャパン SUパイプ寸法表

呼び径 (Su)	外径 (mm)		厚さ (mm)	
	基準寸法	許容差	基準寸法	許容差
13	15.88	0 -0.37	0.8	±0.12
20	22.22		1.0	±0.12
25	28.58		1.0	±0.12
30	34.0	±0.34	1.2	±0.12
40	42.7	±0.43	1.2	±0.12
50	48.6	±0.49	1.2	±0.12
60	60.5	±0.60	1.5	±0.15

ご注意とお願い 不適切な加工によって生じた損害につきましては、責任を負いかねますので、ご了承ください。

※価格はお問い合わせください。



## 株式会社ベンカン・ジャパン

本 社 群馬県太田市六千石町5-1

札幌営業所 札幌市中央区大通西12-4(あいおいニッセイ同和損保 札幌大通ビル)  
TEL.011-232-1921 FAX.011-232-1924

仙台営業所 仙台市泉区泉中央3-27-3(日泉ビル)  
TEL.022-772-8471 FAX.022-772-8472

東京営業所 東京都大田区山王2-5-13(大森北口ビル)  
TEL.03-3777-1531 FAX.03-3777-1500

名古屋営業所 名古屋市中村区名駅3-3-2(志摩ビル)  
TEL.052-571-3270 FAX.052-571-3276

大阪営業所 尼崎市西長洲町3-1-18  
TEL.06-6482-1856 FAX.06-6482-1824

広島営業所 広島市東区二葉の里1-4-18(日宝二葉ビル)  
TEL.082-261-5205

福岡営業所 福岡市中央区天神3-11-22(CSビル)  
TEL.092-724-0720 FAX.092-724-0730

M J 工場 群馬県太田市六千石町5-1

ホームページアドレス <http://www.benkan-japan.com>