

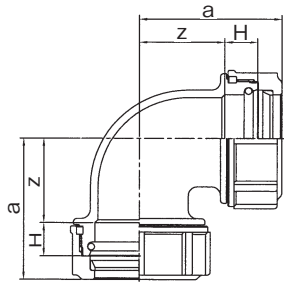
寸法・価格表 2011.10. VOL.03

# BKジョイント<sup>TM</sup>

- 材質：SCS13(SUS304)
- この価格表に記載されていない製品は受注生産品になります。
- 目的にあったものを正しくお使いください。
- 使用前には施工マニュアルを必ずお読みください。
- 施工前に施工講習会を実施してください。
- 仕様及び価格は予告なく変更することがあります。
- この価格表は消費税を含んでいません。

# BKジョイント

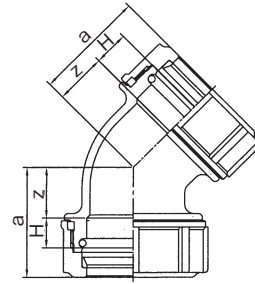
## K90E



90°エルボ

呼び径 (Su)	a	z	H	単価	ケース入数
13	36	21	9	1,440	S80
20	39	23	10	1,560	S60
25	47	29	10	2,290	M40
30	54	32	12	3,980	M30
40	61	36	14	4,870	M20
50	66	39	16	6,830	M15
60	76	43	20	10,100	M10

## K45E

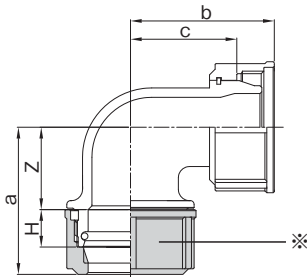


45°エルボ

呼び径 (Su)	a	z	H	単価	ケース入数
13	32	17	9	1,650	S60
20	34	18	10	1,960	S60
25	35	17	10	2,930	S30
30	38	16	12	4,170	S20
40	42	17	14	5,130	S15
50	46	19	16	6,440	S10
60	61	28	20	9,590	S5

## K90SE

※製品に袋ナットは付いていません。出荷時に装着されている保護キャップを外し、接続する継手に付いている袋ナットをご使用ください。

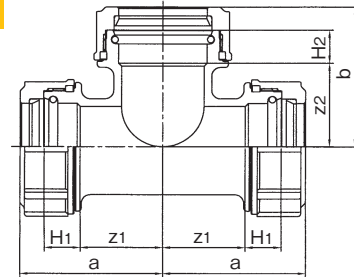


片ソケット90°エルボ

呼び径 (Su)	a	z	H	b	c	単価	ケース入数
13	36	21	9	32	22	1,850	S50
20	39	23	10	38	28	2,300	S40
25	47	29	10	43	33	3,200	S20
30	54	32	12	47	36	4,860	S10
40	61	36	14	61	50	6,240	S10
50	66	39	16	67	55	7,420	S10
☆ 60	—	—	—	—	—	—	—

※☆印は準備中です。

## KT

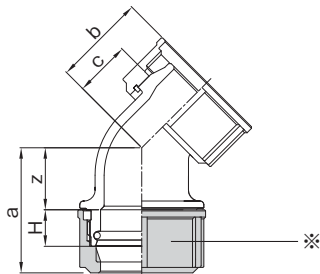


ティー

呼び径 (Su)	a	z1	H1	b	z2	H2	単価	ケース入数
13	36	21	9	36	21	9	2,560	S50
20	39	23	10	39	23	10	3,070	M50
20×13	39	23	10	36	21	9	3,950	S40
25	47	29	10	47	29	10	3,790	M20
25×13	47	29	10	42	27	9	4,850	M20
25×20	47	29	10	46	30	10	4,850	M20
30	54	32	12	54	32	12	6,260	S10
30×13	54	32	12	47	32	9	6,700	S10
30×20	54	32	12	48	32	10	6,700	S10
30×25	54	32	12	47	29	10	6,700	S10
40	61	36	14	61	36	14	8,320	S10
40×13	61	36	14	52	37	9	8,900	S10
40×20	61	36	14	53	37	10	8,900	S10
40×25	61	36	14	54	36	10	8,900	S10
40×30	61	36	14	54	32	12	8,900	S10
50	66	39	16	66	39	16	10,300	S5
50×13	66	39	16	56	41	9	10,660	S5
50×20	66	39	16	57	41	10	10,660	S5
50×25	66	39	16	58	40	10	10,660	S5
50×30	66	39	16	62	40	12	10,660	S5
50×40	66	39	16	66	41	14	10,660	S5
60	76	43	20	76	43	20	14,390	M5
60×20	76	43	20	64	48	10	13,390	M5
60×25	76	43	20	66	48	10	13,390	M5
60×30	76	43	20	69	47	12	13,390	M5
60×40	76	43	20	70	45	14	13,390	M5
60×50	76	43	20	71	44	16	13,390	M5

## K45SE

※製品に袋ナットは付いていません。出荷時に装着されている保護キャップを外し、接続する継手に付いている袋ナットをご使用ください。



片ソケット45°エルボ

呼び径 (Su)	a	z	H	b	c	単価	ケース入数
20	34	18	10	30	20	2,900	S50
25	35	17	10	33	23	3,900	S40
30	38	16	12	37	26	5,770	S10
40	42	17	14	43	32	7,200	S10
☆ 50	—	—	—	—	—	—	—
☆ 60	—	—	—	—	—	—	—

※☆印は準備中です。

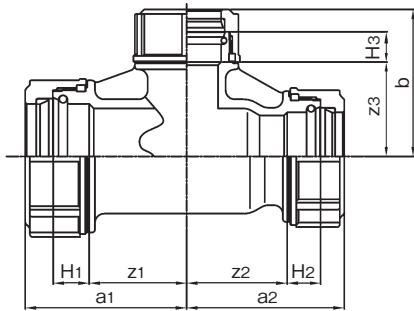
※ケースの大きさは SS:特小(190×170×140mm) S:小(320×200×140mm) M:中(380×320×140mm) L:大(380×320×270mm)

※図中寸法Hは袋ナットを除いた継手端部からのパイプ差し込み長さです。

※パイプ切断寸法は芯々距離からZ寸法を差し引いた長さです。

# BKジョイント

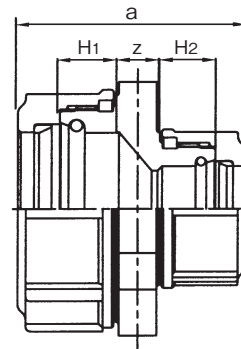
## K3RT



### 3方異径ティ-

呼び径 (Su)	a1	z1	H1	a2	z2	H2	b	z3	H3	単価	ケース入数
25×20×20	47	29	10	46	30	10	46	30	10	4,200	S10
30×25×20	54	32	12	52	34	10	48	32	10	7,240	S10
40×30×20	61	36	14	60	38	12	53	37	10	9,710	S10
50×40×20	66	39	16	66	41	14	57	41	10	10,290	S5
60×50×20	76	43	20	73	46	16	64	48	10	12,690	S3

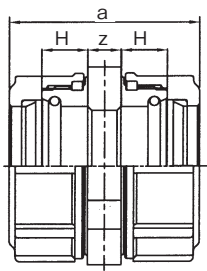
## KRS



### レジャーサ

呼び径 (Su)	a	z	H1	H2	単価	ケース入数
20×13	42	11	10	9	1,700	S50
25×13	43	10	10	9	2,300	S20
25×20	45	11	10	10	2,300	S30
30×13	48	12	12	9	2,630	S20
30×20	50	12	12	10	2,630	S20
30×25	51	11	12	10	2,630	S20
40×13	50	11	14	9	3,480	S20
40×20	52	11	14	10	3,480	S20
40×25	53	10	14	10	3,480	S20
40×30	54	8	14	12	3,480	S20
50×20	54	11	16	10	4,590	S10
50×25	55	10	16	10	4,590	S10
50×30	57	8	16	12	4,590	S10
50×40	58	6	16	14	4,590	S10
60×20	62	12	20	10	6,560	S5
60×25	63	12	20	10	6,560	S5
60×30	65	10	20	12	6,560	S5
60×40	66	8	20	14	6,560	S5
60×50	66	6	20	16	6,560	S5

## KS

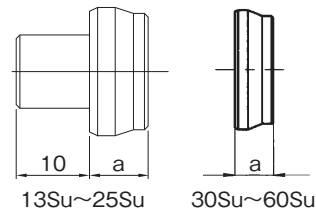


### ソケット

呼び径 (Su)	a	z	H	単価	ケース入数
13	39	10	9	1,400	S120
20	45	11	10	1,780	M100
25	46	10	10	2,180	M60
30	53	10	12	2,600	S30
40	55	6	14	3,350	S20
50	60	6	16	4,840	M15
60	70	3	20	7,550	M10

## KC

※継手本体と袋ナットの  
間にはさみ込み使用



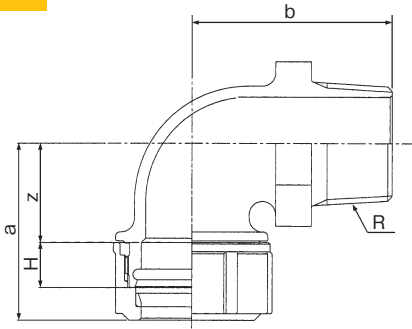
### キャップ

呼び径 (Su)	a	単価	ケース入数
13	8	650	S20
20	10	720	S20
25	11	820	S20
30	10	960	S10
40	12	1,250	S10
50	12	1,610	S10
60	15	2,320	S10

※ケースの大きさは SS:特小(190×170×140mm) S:小(320×200×140mm) M:中(380×320×140mm) L:大(380×320×270mm)  
 ※図中寸法Hは袋ナットを除いた継手端部からのパイプ差し込み長さです。  
 ※パイプ切断寸法は芯々距離からZ寸法を差し引いた長さです。

# BKジョイント

## KME



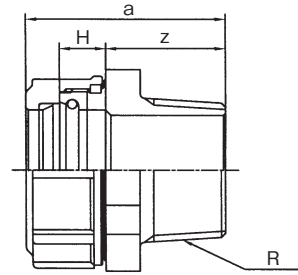
雄アダプタ付エルボ

呼び径 (Su×B)	a	z	H	b	単価	ケース入数
20×½	39	23	10	43	2,370	S50
20×¾	39	23	10	45	2,370	S50

※ネジは JIS B0203の管用テーパおねじに準拠します。

## KMA

※バルブなどのメスネジ接続用

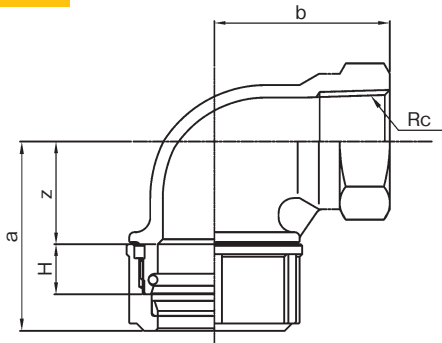


雄アダプタ付ソケット

呼び径 (Su×B)	a	z	H	単価	ケース入数
13×½	40	25	9	1,370	S100
20×½	42	26	10	1,630	M100
20×¾	44	28	10	1,630	M100
25×1	47	29	10	2,060	M60
30×1	52	30	12	2,780	S20
30×1¼	54	32	12	2,780	S20
40×1¼	55	30	14	3,240	S20
40×1½	56	31	14	3,240	S20
50×1½	57	30	16	4,240	S10
50×2	61	34	16	4,240	S10
60×2	66	33	20	6,200	S5
60×2½	74	41	20	6,200	S5

※ネジは JIS B0203の管用テーパおねじに準拠します。

## KFE



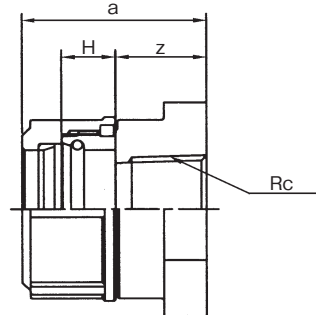
雌アダプタ付エルボ

呼び径 (Su×B)	a	z	H	b	単価	ケース入数
20×½	38	21	10	35	2,510	S40
20×¾	39	23	10	38	2,510	S40

※ネジは JIS B0203の管用テーパめねじに準拠します。

## KFA

※装置類などのオスネジ接続用

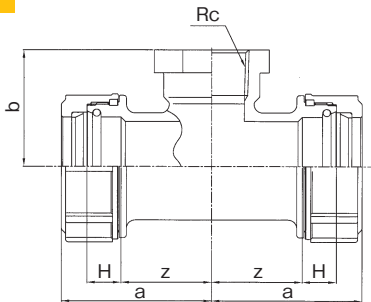


雌アダプタ付ソケット

呼び径 (Su×B)	a	z	H	単価	ケース入数
13×½	31	16	9	1,490	S100
20×½	34	18	10	1,810	M100
20×¾	34	18	10	1,810	M100
25×1	36	18	10	1,950	M60
30×1	39	17	12	2,740	S20
30×1¼	45	23	12	2,740	S20
40×1¼	44	19	14	3,420	S20
40×1½	47	22	14	3,420	S20
50×1½	46	19	16	4,700	S10
50×2	53	26	16	4,700	S10
60×2	56	23	20	6,810	S5
60×2½	63	30	20	6,810	S5

※ネジは JIS B0203の管用テーパめねじに準拠します。

## KFT



雌アダプタ付ティー

呼び径 (Su×B)	a	z	H	b	単価	ケース入数
30×¾	54	32	12	41	7,240	S10
40×¾	61	36	14	46	9,710	S10
50×¾	66	39	16	50	10,290	S5
60×¾	76	43	20	57	13,100	S3

※ネジは JIS B0203の管用テーパめねじに準拠します。

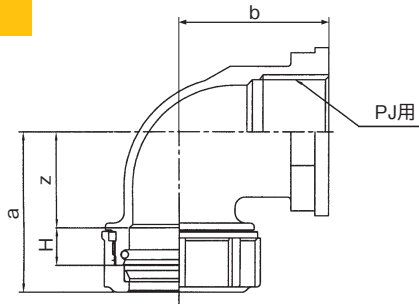
※ケースの大きさは SS:特小(190×170×140mm) S:小(320×200×140mm) M:中(380×320×140mm) L:大(380×320×270mm)

※図中寸法Hは袋ナットを除いた継手端部からのパイプ差し込み長さです。

※パイプ切断寸法は芯々距離からZ寸法を差し引いた長さです。

# BKジョイント

## KWE

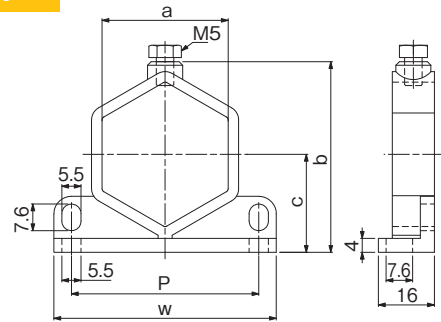


水栓エルボ

呼び径 (Su×B)	a	z	H	b	単価	ケース入数
13×½	36	21	9	35	1,630	S50
20×½	39	23	10	38	2,040	S40
20×¾	39	23	10	38	2,040	S40
25×1	47	29	10	43	3,220	S20

※PJ用ねじは、水栓用おねじ(PJ)器具との接合用ですので、テーパーおねじ(R)などは接合しないでください。

## KWH

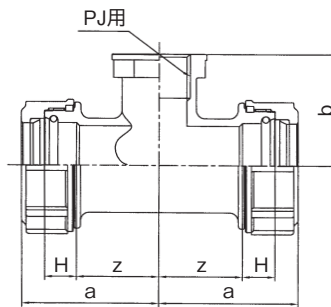


水栓ソケット用ホルダー

呼び径 (Su)	a	b	c	P	w	単価	ケース入数
13	31	52	28	50	60	930	S10
20	36	54	28	53.5	64	1,010	S10
25	46	64	34	63	73	1,270	S10

※20Suは「KWS」の20×1/2、20×3/4の両サイズにて使用可能です。

## KWT

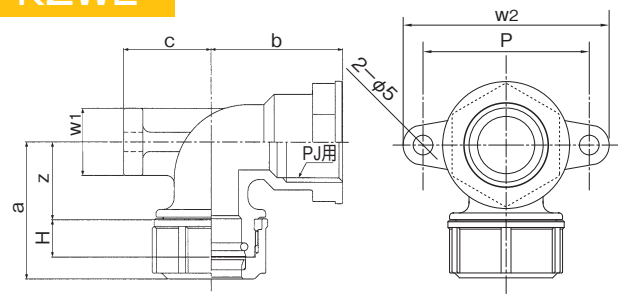


水栓ティ

呼び径 (Su×B)	a	z	H	b	単価	ケース入数
13×½	36	21	9	35	2,890	S40
20×½	39	23	10	38	3,130	S40
20×¾	39	23	10	38	3,130	S30
25×½	47	29	10	38	4,450	M20

※PJ用ねじは、水栓用おねじ(PJ)器具との接合用ですので、テーパーおねじ(R)などは接合しないでください。

## KZWE



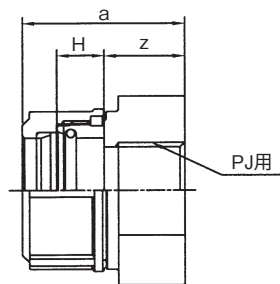
座付水栓エルボ背型

呼び径 (Su×B)	a	z	H	b	c	P	w1	w2	単価	ケース入数
13×½	36	21	9	35	23	42	18	52	2,530	S50
20×½	39	23	10	38	26	42	20	52	2,930	S50
20×¾	39	23	10	38	26	51	20	61	2,930	S50
25×1	47	29	10	43	28	59	20	69	4,620	S20

※PJ用ねじは、水栓用おねじ(PJ)器具との接合用ですので、テーパーおねじ(R)などは接合しないでください。

※リフォーム露出配管用

## KWS

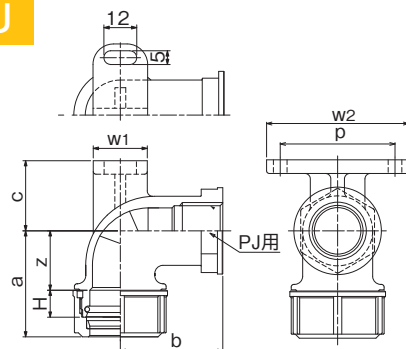


水栓ソケット

呼び径 (Su×B)	a	z	H	単価	ケース入数
13×½	31	16	9	1,650	S100
20×½	34	18	10	1,740	M100
20×¾	34	18	10	1,740	M100
25×1	36	18	10	2,270	M60

※PJ用ねじは、水栓用おねじ(PJ)器具との接合用ですので、テーパーおねじ(R)などは接合しないでください。

## KZWEU



座付水栓エルボ上型

呼び径 (Su×B)	a	z	H	b	c	p	w1	w2	単価	ケース入数
20×½	39	23	10	38	26	42	20	52	3,030	S40
20×¾	39	23	10	38	26	51	20	61	3,030	S40
25×1	47	29	10	43	30	59	20	69	4,780	S20

※PJ用ねじは、水栓用おねじ(PJ)器具との接合用ですので、テーパーおねじ(R)などは接合しないでください。

※ケースの大きさは SS:特小(190×170×140mm) S:小(320×200×140mm) M:中(380×320×140mm) L:大(380×320×270mm)

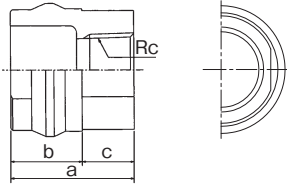
※図中寸法Hは袋ナットを除いた継手端部からのパイプ差し込み長さです。

※パイプ切断寸法は芯々距離からZ寸法を差し引いた長さです。

# BKジョイント

## KBTS

※継手本体と袋ナットの  
間にはさみ込み使用



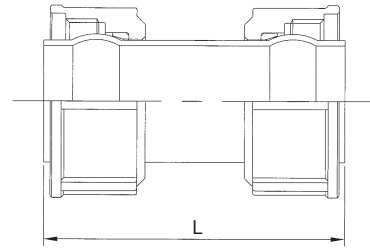
ブッシュ

呼び径 (Su×B)	a	b	c	単価	ケース 入数
25×½	33	18	15	1,660	S30
30×½	36	21	15	2,020	S30
30×¾	36	21	15	2,020	S30
40×½	38	23	15	2,640	S20
40×¾	38	23	15	2,640	S20
50×½	41	26	15	3,190	S20
50×¾	41	26	15	3,190	S20
60×½	46	30	16	5,040	S10
60×¾	46	30	16	5,040	S10

※ネジは JIS B0203の管用テーパめねじに準拠します。

## KFP

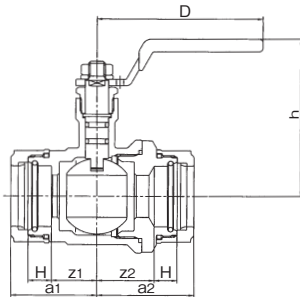
※受注生産品  
(納期はお問い合  
わせください)



袋ナット付短管

呼び径 (Su×L)	L	単価	ケース 入数
13×35	35	820	S25
13×50	50	820	S25
20×38	38	930	S25
20×55	55	950	S25
25×42	42	1,100	S25
25×57	57	1,100	S25
30×60	60	2,520	S10
40×63	63	2,830	S10
50×69	69	3,130	S10
60×82	82	3,910	S5

## KB



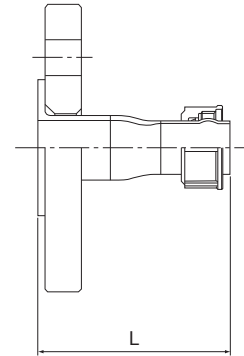
ボールバルブ(レギュラーポート形)

呼び径 (Su×B)	a1	z1	H	a2	z2	D	h	単価	ケース 入数
13×½	29	14	9	38	23	60	68	9,490	S60
20×¾	34	18	10	43	27	80	72	11,090	S32
25×1	41	23	10	46	28	80	75	13,090	S24
30×1¼	47	25	12	56	34	130	90	14,490	S16
40×1½	54	29	14	58	33	130	95	17,190	S12
50×2	60	33	16	63	36	130	103	22,990	S8
60×2½	72	39	20	73	40	130	108	30,190	S4

※KBは20K仕様です。

## KFM1型

※受注生産品  
(納期はお問い合  
わせください)

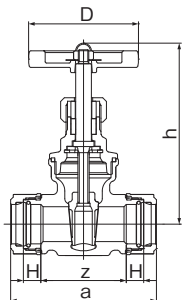


フランジアダプタ1型

呼び径 (Su×B)	L	単価	ケース 入数
13×½	75	3,740	M4
20×¾	84	4,290	M4
25×1	100	5,580	M4
30×1	90	8,660	M2
30×1¼	104	8,660	M2
40×1¼	95	9,290	M2
40×1½	107	9,290	M2
50×1½	100	11,890	M2
50×2	117	11,890	M2
60×2	110	15,080	M2
60×2½	170	15,080	L2

※フランジは絶縁用コートフランジです。  
※KFM1型は10K仕様です。  
※最高使用温度60℃以下

## KG



ゲートバルブ

呼び径 (Su×B)	a	z	H	D	h	単価	ケース 入数
13×½	77	48	9	63	89	11,500	S10
20×¾	84	49	10	63	104	12,400	S10
25×1	90	54	10	70	109	14,100	S6
30×1¼	104	61	12	80	129	17,100	S5
40×1½	111	62	14	80	145	20,100	S4
50×2	124	70	16	90	165	27,500	S2
60×2½	153	85	20	95	195	51,400	S1

※KGは20K仕様です。

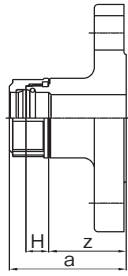
※ケースの大きさは SS:特小(190×170×140mm) S:小(320×200×140mm) M:中(380×320×140mm) L:大(380×320×270mm)

※図中寸法Hは袋ナットを除いた継手端部からのパイプ差し込み長さです。

※パイプ切断寸法は芯々距離からZ寸法を差し引いた長さです。

# BKジョイント

## KFM3型



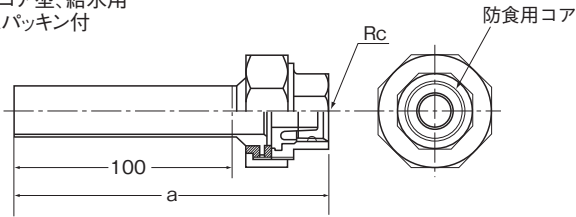
フランジアダプタ3型

呼び径 (Su×B)	a	z	H	単価	ケース入数
20×¾	51	35	10	5,610	S4
25×1	59	41	10	7,300	S4
30×1¼	66	44	12	11,330	S2
40×1½	67	42	14	12,140	S2
50×2	69	42	16	15,540	S2
60×2½	77	44	20	19,720	S2

※フランジはステンレス製です。  
※KFM3型は10K仕様です。

## IUV

※インコア型、給水用  
※ゴムパッキン付



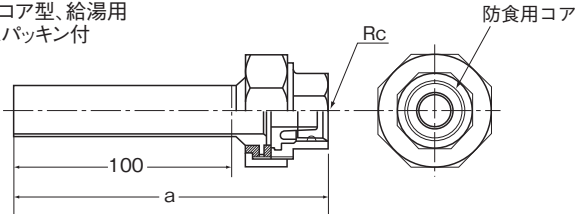
絶縁ユニオン(塩化ビニルライニング鋼管用)

呼び径 (Su×B)	a	単価	ケース入数
13×½	138	4,280	S30
20×¾	142	5,290	S20
25×1	146	6,190	M20

※ネジは JIS B0203の管用テーパめねじに準拠します。  
※ナット:亜鉛メッキ鋼製(水色塗装)  
※最高使用温度40℃以下  
※最高使用圧力:1.0MPa

## IUH

※インコア型、給湯用  
※ゴムパッキン付



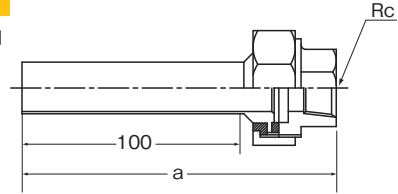
絶縁ユニオン(耐熱性塩化ビニルライニング鋼管用)

呼び径 (Su×B)	a	単価	ケース入数
13×½	138	5,420	S30
20×¾	142	6,690	S20
25×1	146	7,780	M20

※ネジは JIS B0203の管用テーパめねじに準拠します。  
※ナット:亜鉛メッキ鋼製(黒塗装)  
※最高使用温度80℃未満  
※最高使用圧力:1.0MPa

## IUG

※インコア無、SGP管用  
※ゴムパッキン付



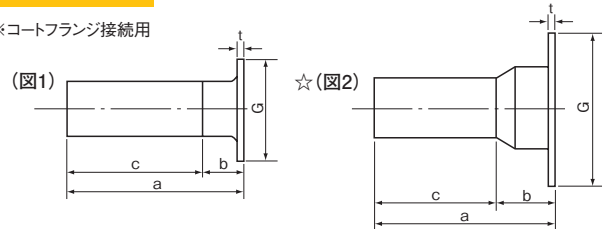
絶縁ユニオン(SGP管用:マレアブルメッキ)

呼び径 (Su×B)	a	単価	ケース入数
13×½	138	2,300	S30
20×¾	142	2,900	S20
25×1	146	3,710	M20

※ネジは JIS B0203の管用テーパめねじに準拠します。  
※ナット:亜鉛メッキ鋼製(マレアブルメッキ)  
※最高使用温度80℃未満

## LT

※コートフランジ接続用



ラップ付短管

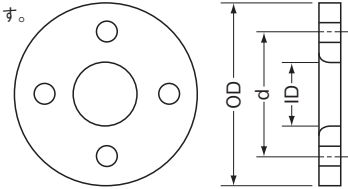
	呼び径 (Su×B)	a	b	c	G	t	単価	ケース入数	適用CFサイズ (B)
☆	13×½	140	40	100	51	2.1	4,160	S30	½
☆	20×¾	145	45	100	56	2.1	4,410	S30	¾
☆	25×1	160	60	100	67	2.8	4,600	S20	1
	30×1	250	50	200	67	2.8	3,510	M30	1
☆	30×1¼	264	64	200	76	2.8	4,040	S10	1¼
	40×1¼	250	50	200	76	2.8	3,930	M15	1¼
☆	40×1½	262	62	200	81	2.8	4,440	M8	1½
	50×1½	250	50	200	81	2.8	4,180	M10	1½
☆	50×2	267	67	200	96	2.8	4,890	M10	2
	60×2	250	50	200	96	2.8	5,230	L20	2
☆	60×2½	310	110	200	116	3.0	6,030	M4	2½

※P.10参照  
※ラップジョイントは 10K用  
☆印は図2に対応します

※注: LTのスタブエンド厚さはJPF規格で +1.6mmの許容差が認められております。

## CF

※絶縁用に使用できます。



絶縁用コートフランジ

呼び径 (B)	ID	OD	d	単価	ボルトサイズ
½	22.2	95	70	2,440	M12
¾	27.7	100	75	2,670	M12
1	34.5	125	90	3,360	M16
1¼	43.2	135	100	4,050	M16
1½	49.1	140	105	4,270	M16
2	61.1	155	120	4,730	M16
2½	77.1	175	140	6,030	M16

※材質:SS400、10Kフランジ(標準)  
※鋼製フランジにナイロンコーティング  
※最高使用温度60℃以下

※ケースの大きさは SS:特小(190×170×140mm) S:小(320×200×140mm) M:中(380×320×140mm) L:大(380×320×270mm)  
※図中寸法Hは袋ナットを除いた継手端部からのパイプ差し込み長さです。  
※パイプ切断寸法は芯々距離からZ寸法を差し引いた長さです。

## 拡管工具



**BKD-04型**  
油圧据置式  
(13~60Su用)  
定価 ¥420,000



**BK1-06R型**  
充電油圧式  
(13~25Su用)  
定価 ¥284,000

## 付属品

KKG 拡管ゴム	
呼び径 (Su)	単価
13	580
20	640
25	720
30	1,030
40	1,250
50	1,450
60	1,950

## 推奨切断工具

### ●高速パイプカッター



EHC60RUS ¥187,170

MCCコーポレーション製

### ●コーンリーマー



BR30 13~30Su ¥17,710  
BR60 40~60Su ¥21,650

MCCコーポレーション製

### ●リーマ



¥20,800

REX製 マルチリーマ(内バリ外バリ兼用)  
(φ10~φ54用)

※ベンカン・ジャパンでも取り扱いをしています。

## 推奨パイプメーカー

- ・(株)ベンカン・ジャパン
- ・日新製鋼(株)
- ・日本金属工業(株)
- ・ナストア(株)
- ・住金日鉄ステンレス鋼管(株)

## 一般配管用ステンレス鋼管 (JIS G 3448 SUS304 TPD-A)

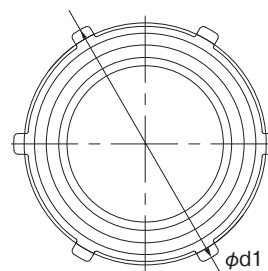
### ベンカン・ジャパン SUパイプ寸法表

呼び径 (Su)	外径 (mm)		厚さ (mm)	
	基準寸法	許容差	基準寸法	許容差
13	15.88	0 -0.37	0.8	±0.12
20	22.22		1.0	±0.12
25	28.58		1.0	±0.12
30	34.0	±0.34	1.2	±0.12
40	42.7	±0.43	1.2	±0.12
50	48.6	±0.49	1.2	±0.12
60	60.5	±0.60	1.5	±0.15

ご注意とお願い 不適切な加工によって生じた損害につきましては、責任を負いかねますので、ご了承ください。

※価格はお問い合わせください。

## BKジョイント袋ナット外径寸法



呼び径 (Su)	φd1
13	33
20	38
25	49
30	53
40	63
50	71
60	86



## 株式会社ベンカン・ジャパン

本 社 群 馬 県 太 田 市 六 千 石 町 5 - 1

札幌営業所 札幌市中央区大通西12-4(あいおいニッセイ同和損保 札幌大通ビル)  
TEL.011-232-1921 FAX.011-232-1924

仙台営業所 仙台市泉区泉中央3-27-3(日泉ビル)  
TEL.022-772-8471 FAX.022-772-8472

東京営業所 東京都大田区山王2-5-13(大森北口ビル)  
TEL.03-3777-1531 FAX.03-3777-1500

名古屋営業所 名古屋市中村区名駅3-3-2(志摩ビル)  
TEL.052-571-3270 FAX.052-571-3276

大阪営業所 尼崎市西長洲町3-1-18  
TEL.06-6482-1856 FAX.06-6482-1824

広島営業所 広島市東区二葉の里1-4-18(日宝二葉ビル)  
TEL.082-261-5205

福岡営業所 福岡市中央区天神3-11-22(CSビル)  
TEL.092-724-0720 FAX.092-724-0730

M J 工 場 群 馬 県 太 田 市 六 千 石 町 5 - 1

ホームページアドレス <http://www.benkan-japan.com>